

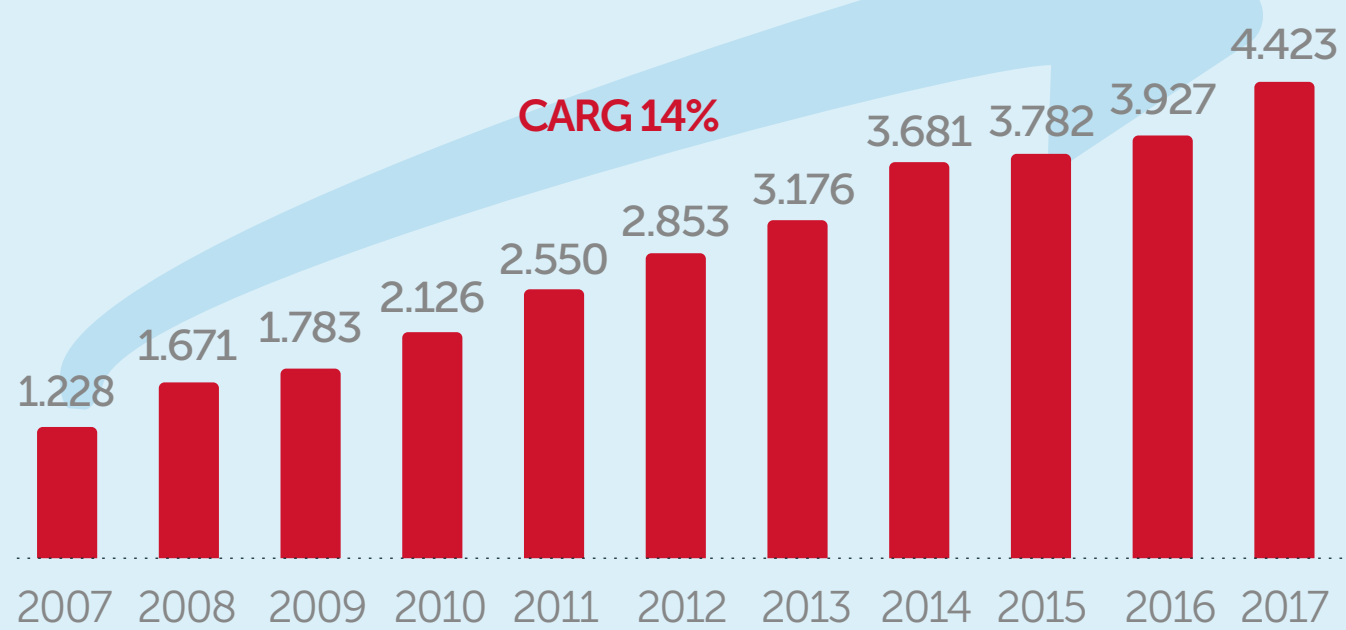
Bogotá, epicentro de las tecnologías de la información

COLOMBIA

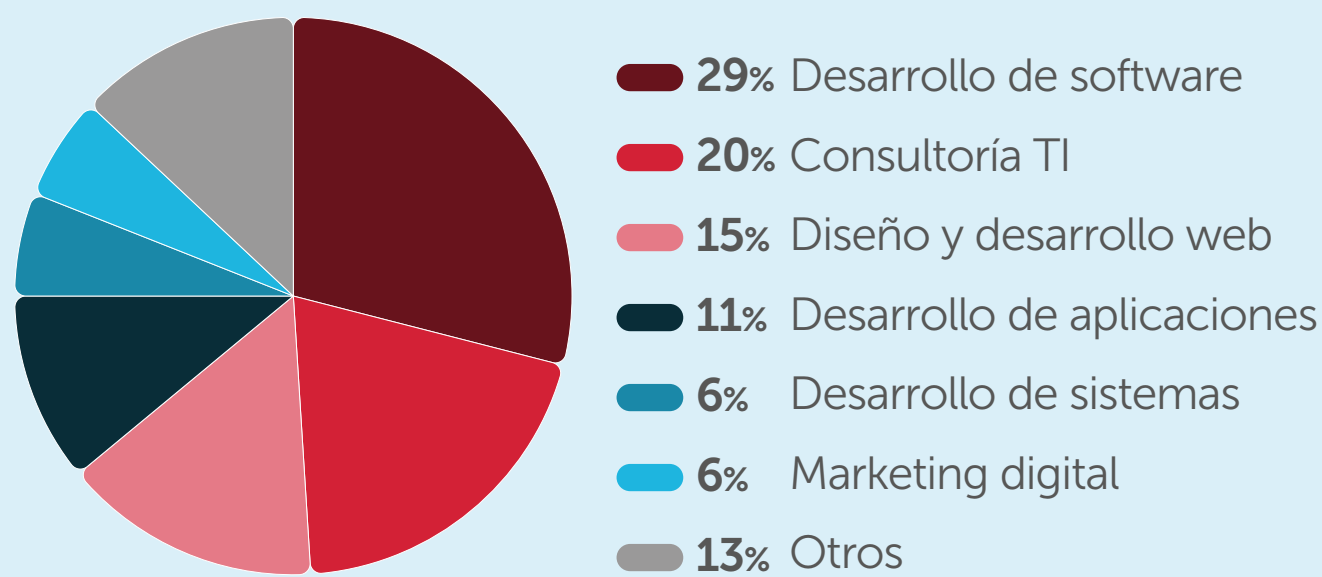
4^{to} mercado TI más grande de América Latina después de Brasil, México y Argentina.

Uno de los sectores más dinámicos de la economía colombiana, con un crecimiento promedio anual de 14% en los últimos 10 años.

Ingresos Sector TI en Colombia, 2007- 2017 (US\$ millones)

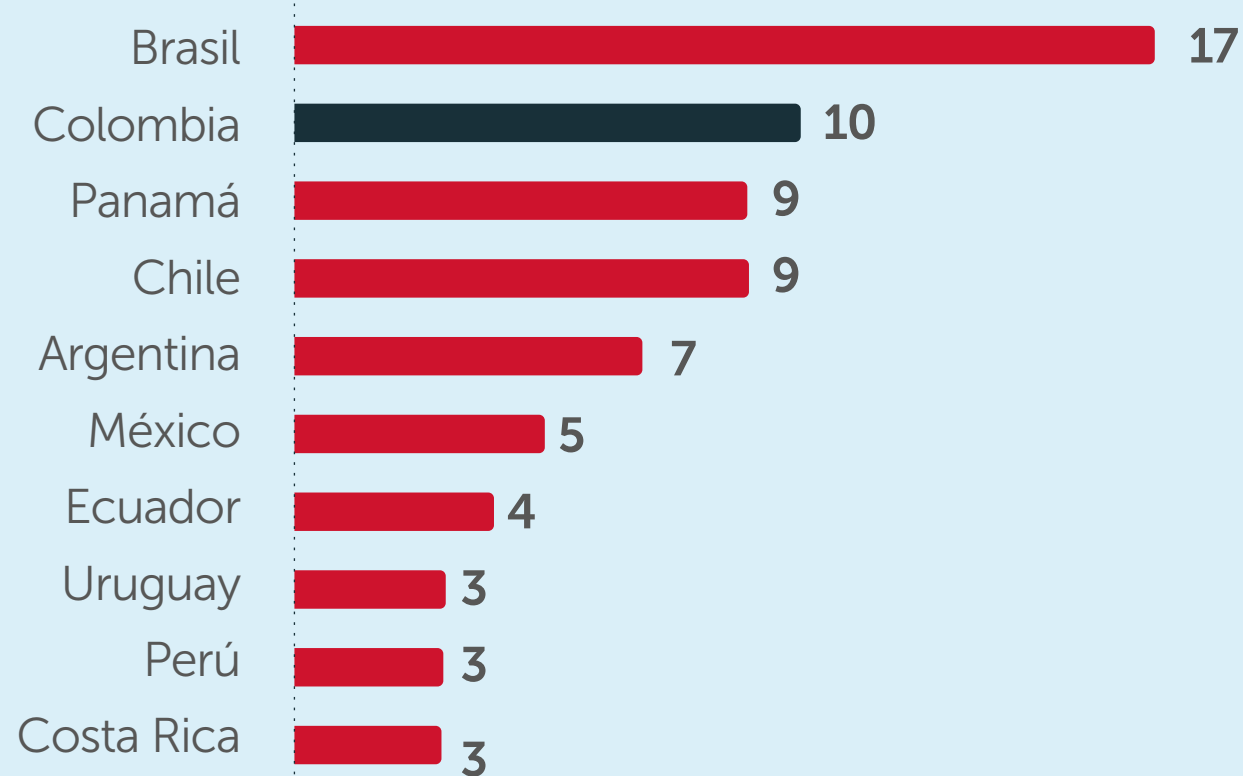


Mercado TI en Colombia según líneas de negocios, 2016



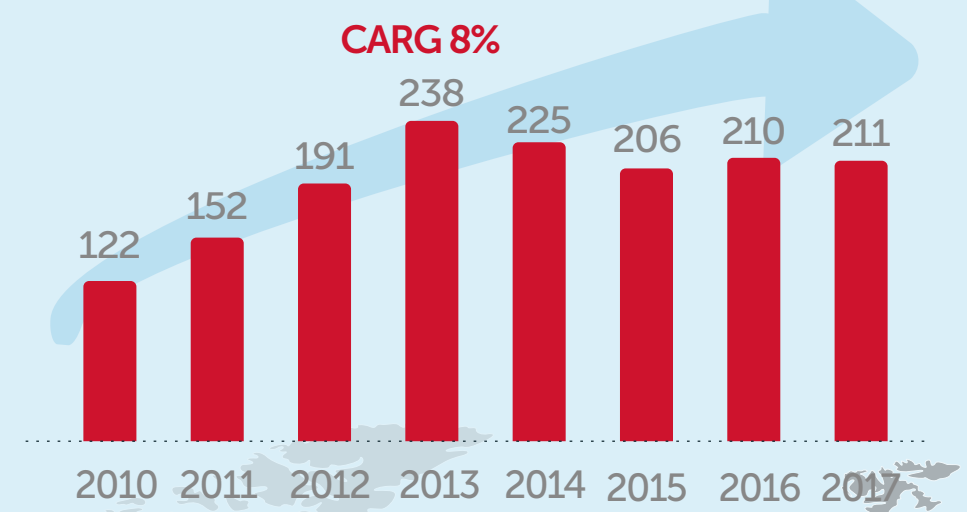
Colombia: segundo país con mayor capacidad de conectividad en la región con 10 cables submarinos.

Número de cables submarinos en LATAM

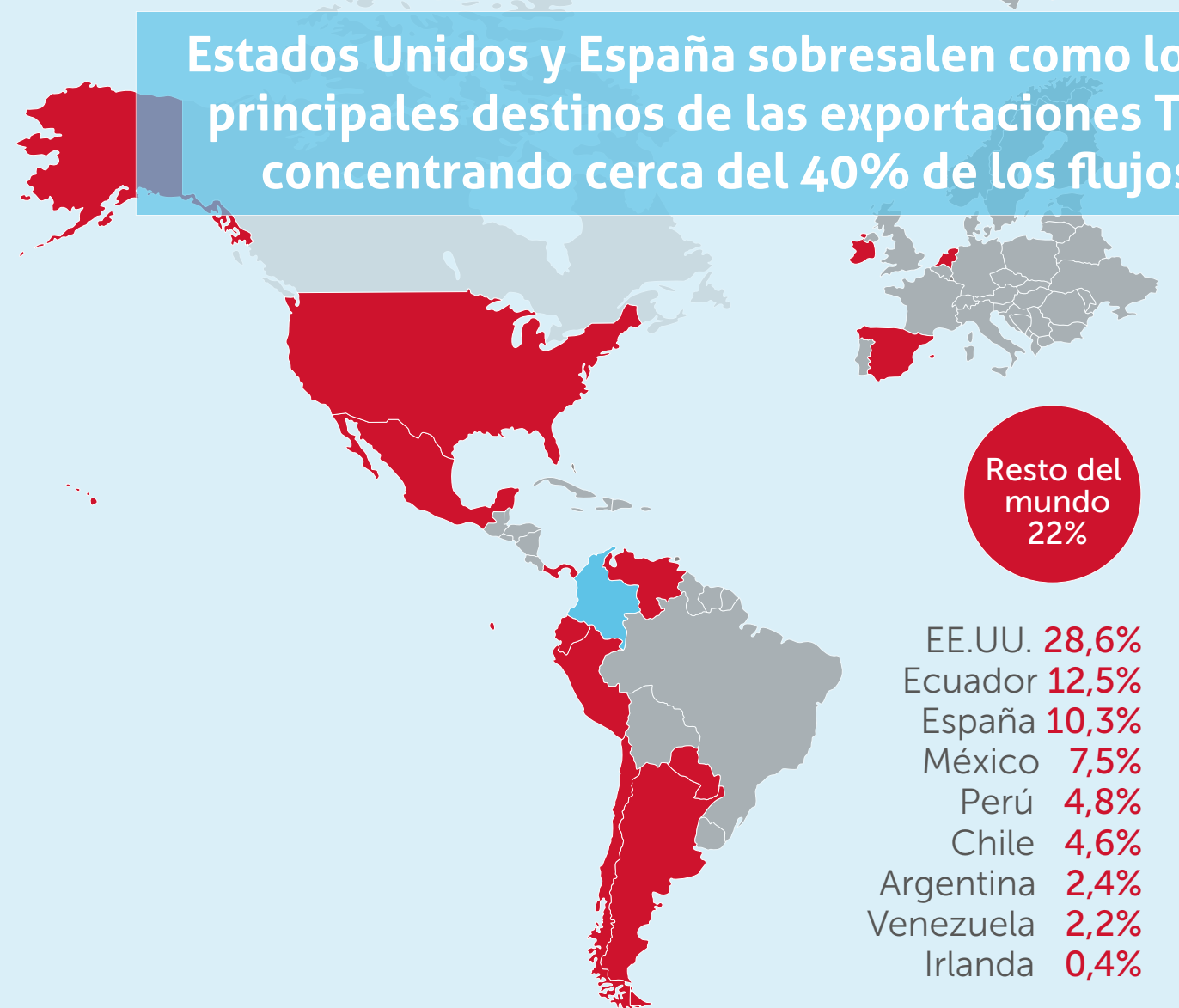


Industria con un alto componente exportador: en los últimos 7 años las exportaciones TI han tenido un crecimiento promedio anual del 8%.

Exportaciones TI, 2010-2017 (US\$ millones)

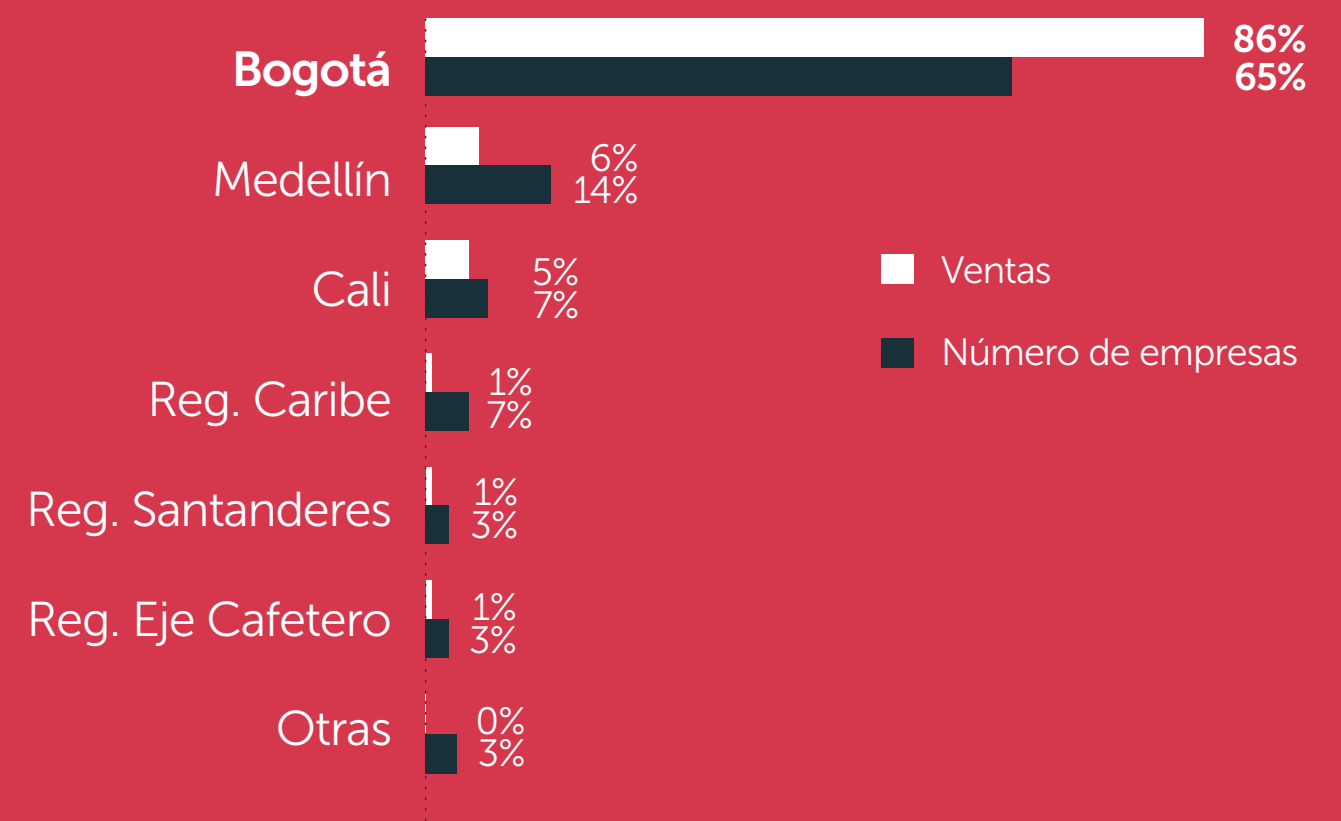


Estados Unidos y España sobresalen como los principales destinos de las exportaciones TI, concentrando cerca del 40% de los flujos.



BOGOTÁ

Total ventas y No. de empresas TI, según Región en Colombia (2016)



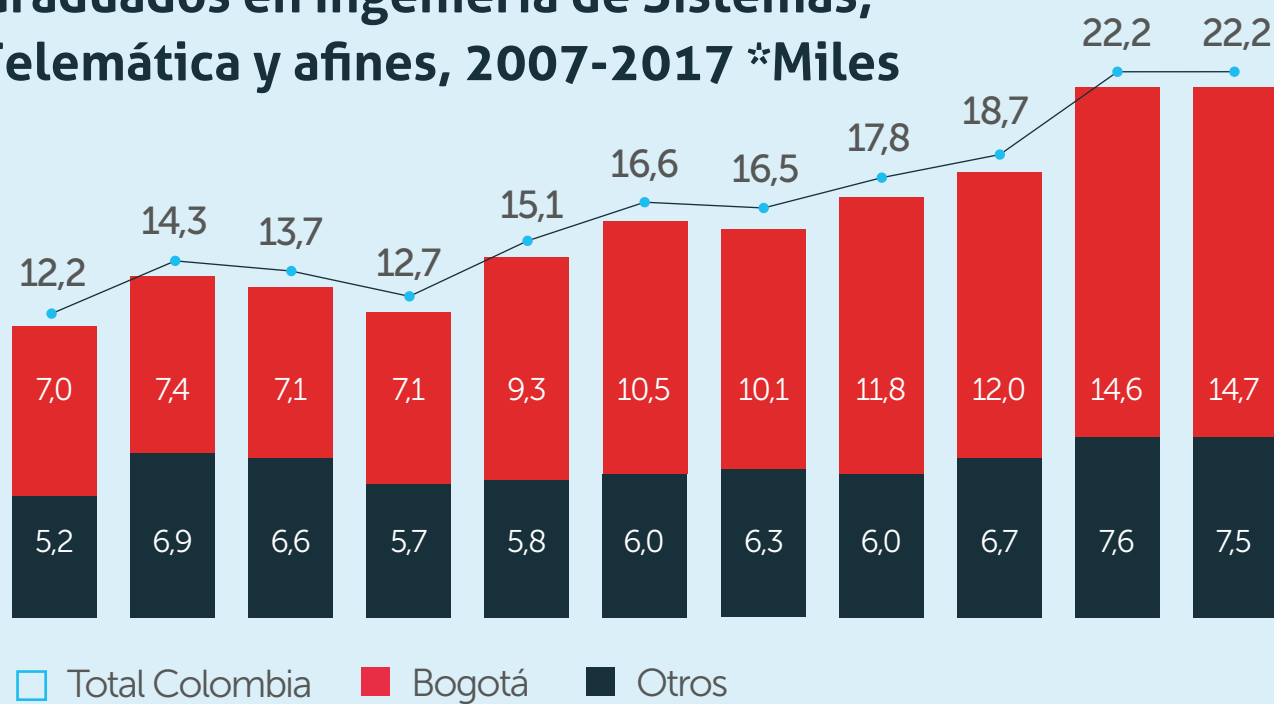
Algunas empresas de tecnología instaladas en Bogotá
GLOBANT + GOOGLE + IBM + TATA CONSULTANCY SERVICES
INDRA + UNISYS + GETRONICS + SIXBELL + SOFTEK + AMADEUS
SYBAOSIS + EVERIS + BELATRIX + GRUPO GESFOR + OESIA

Talento humano

Colombia: tercera fuerza laboral más grande de América Latina, con 26,4 millones de personas. Bogotá sobresale como el principal generador de talento concentrando más del 25% de la fuerza del país.

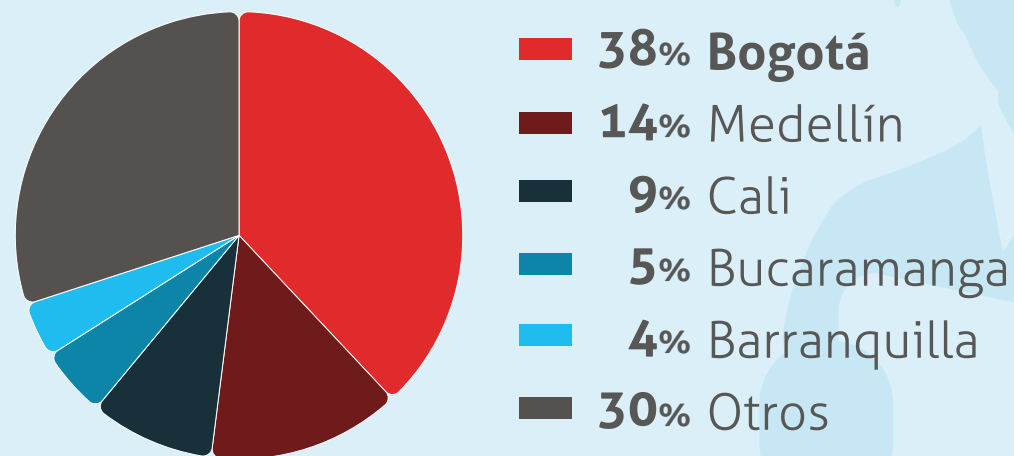
En los últimos 10 años, el número de graduados en Ingeniería de Sistemas, Telemática y afines en Colombia se duplicó, pasando de 12.300 en 2007 a 22.200 en 2017, alcanzando un crecimiento promedio anual de 6%.

Graduados en Ingeniería de Sistemas, Telemática y afines, 2007-2017 *Miles



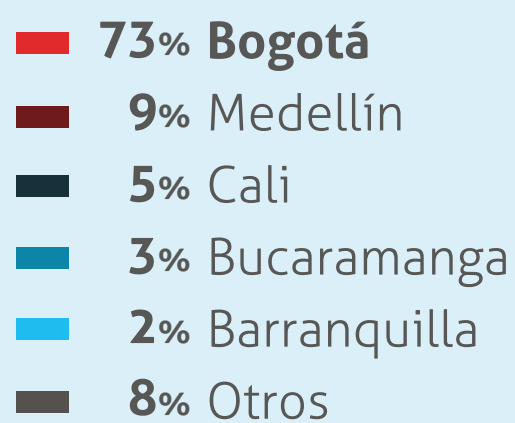
Bogotá sobresale como el principal clúster educativo del país, con el 38% de los graduados en carreras de interés.

Graduados en Ingeniería de Sistemas, Telemática y afines por región, 2007-2017



Se estima que entre el 8 y 17% de la fuerza laboral colombiana es bilingüe (2-4,5 millones). Bogotá concentra más del 70% de esta población.

Población bilingüe en Colombia



Invest in Bogota es la agencia de promoción de inversión de Bogotá y Cundinamarca. La Agencia ofrece a inversionistas, libre de todo costo y con total confidencialidad, servicios especializados para cada etapa de su proceso de inversión: fase de exploración, instalación, operación y reinversión.

Carrera 7 No. 71-21, Torre B, Suite 407, Bogotá, Colombia.
PBX: +57 (1) 742 3030

Conozca más en www.investinbogota.org

Promedio principales salarios en la Industria TI

	Salario US\$ / Mensual	No. Años de Experiencia
Gerente de desarrollo	US\$ 3.900	5,6
Director de proyectos	US\$ 3.250	3,6
Director Comercial	US\$ 2.571	4,1
Arquitecto de Desarrollo Sénior	US\$ 2.321	5
Arquitecto de Desarrollo Estándar	US\$ 1.928	3,2
Arquitecto de Desarrollo Junior	US\$ 1.214	1,8
Ingeniero de Desarrollo Sénior	US\$ 1.800	3,4
Ingeniero de Desarrollo Estándar	US\$ 1.357	2,2
Ingeniero de Desarrollo Junior	US\$ 1.071	1,3
Ingeniero de Soporte Sénior	US\$ 1.357	2
Ingeniero de Soporte Junior	US\$ 571	1

Tasa de cambio: US\$ 1 = COP\$ 2.800

Los salarios no incluyen los beneficios sociales asumidos por el empleador. Estos están entre el 34% - 50%.

Posición estratégica de Bogotá



47 Conexiones aéreas internacionales diarias

Zona horaria este EE.UU.

Acento neutral con disposición al servicio

Bajo riesgo de desastres naturales (terremotos)

Apoyo institucional



Incentivos tributarios

- Régimen de zonas francas
- Incentivos a la contratación de personal
- Exención de IVA y beneficios de exportación / importación
- Incentivos de I+D+i

Invest in **Bogotá**