

BOGOTÁ

Un centro global de negocios

Para una operación global de IT

Junio 2021

Invest in Bogota!



BOGOTÁ

LA COMBINACIÓN PERFECTA



- 1** Invest in Bogota
- 2** ¿Por qué Bogotá?
- 3** Oportunidades de inversión en IT



1

**INVEST IN
BOGOTA**

Invest in Bogota: Agencia de Promoción de Inversión

Alianza publico-privada entre la Cámara de Comercio de Bogota y la Alcaldía de Bogota (2006)

01



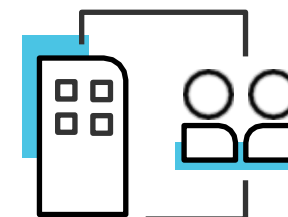
Análisis de mercado e información ala medida

02



Coordinación de agendas institucionales

03



Apoyo en la instalación y apertura de operaciones

Hemos asesorado más **MÁS DE 430 PROYECTOS**

49.200 Empleos

\$3.080 USD Mn





2

¿POR QUÉ
BOGOTÁ?

UBICACIÓN ESTRATÉGICA

LATAM

- 1° aeropuerto en **carga aérea**
- 3° aeropuerto en **movimiento de pasajeros**
- 1° aeropuerto en servicios e instalaciones
- **5 horas** de NY, Mexico City y Sao Paulo



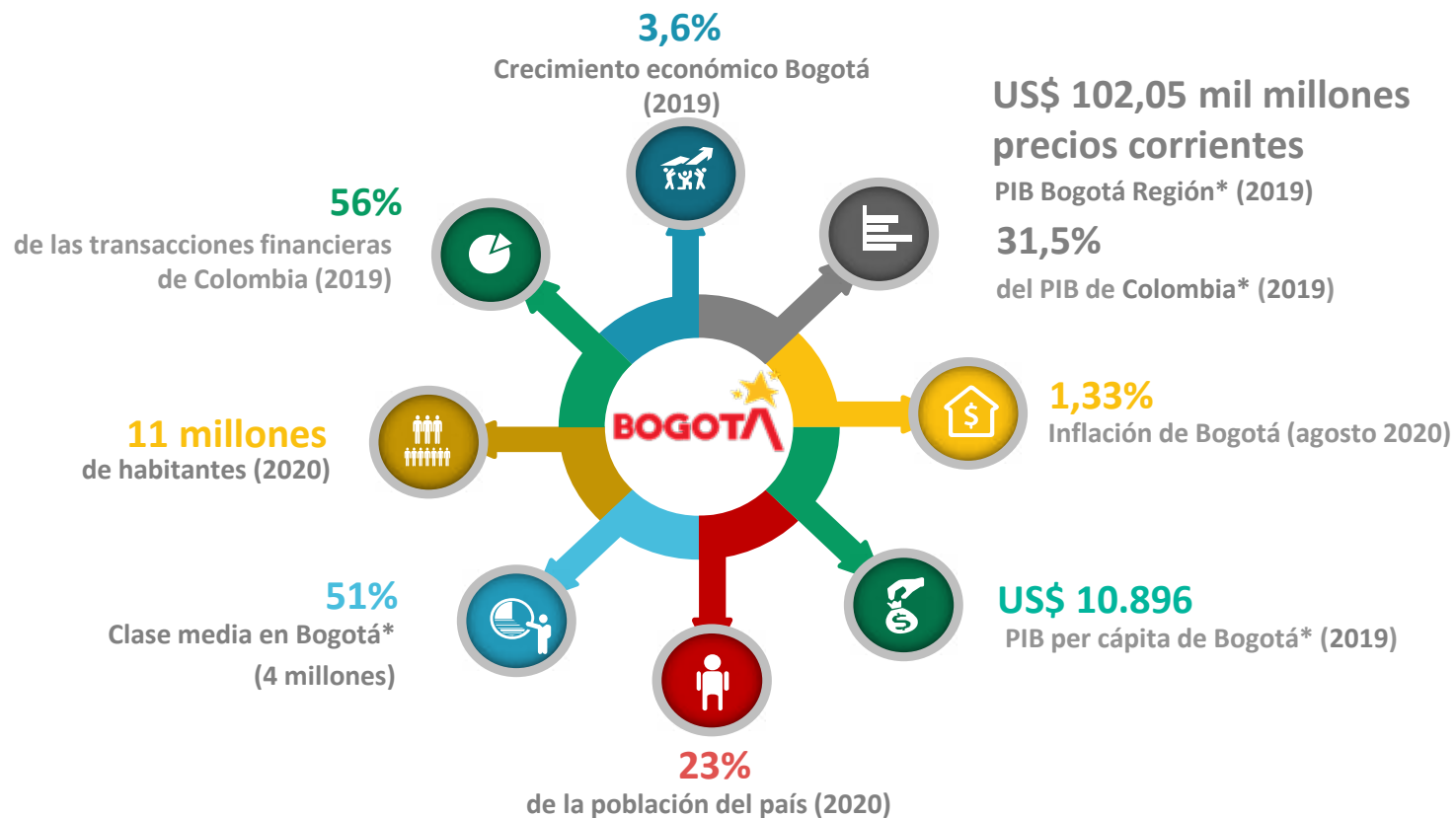
Vuelos directos
Internacionales

Frecuencias semanales

816
Internacionales

MOTOR DE CRECIMIENTO

Bogota Region: Principal centro de consumo en Colombia



Fuentes: DANE, Cuentas Nacionales y Departamentales, Gran Encuesta Integrada de Hogares (GEIH), Proyecciones Censo 2018; Superintendencia Financiera; Secretaría Distrital de Hacienda.

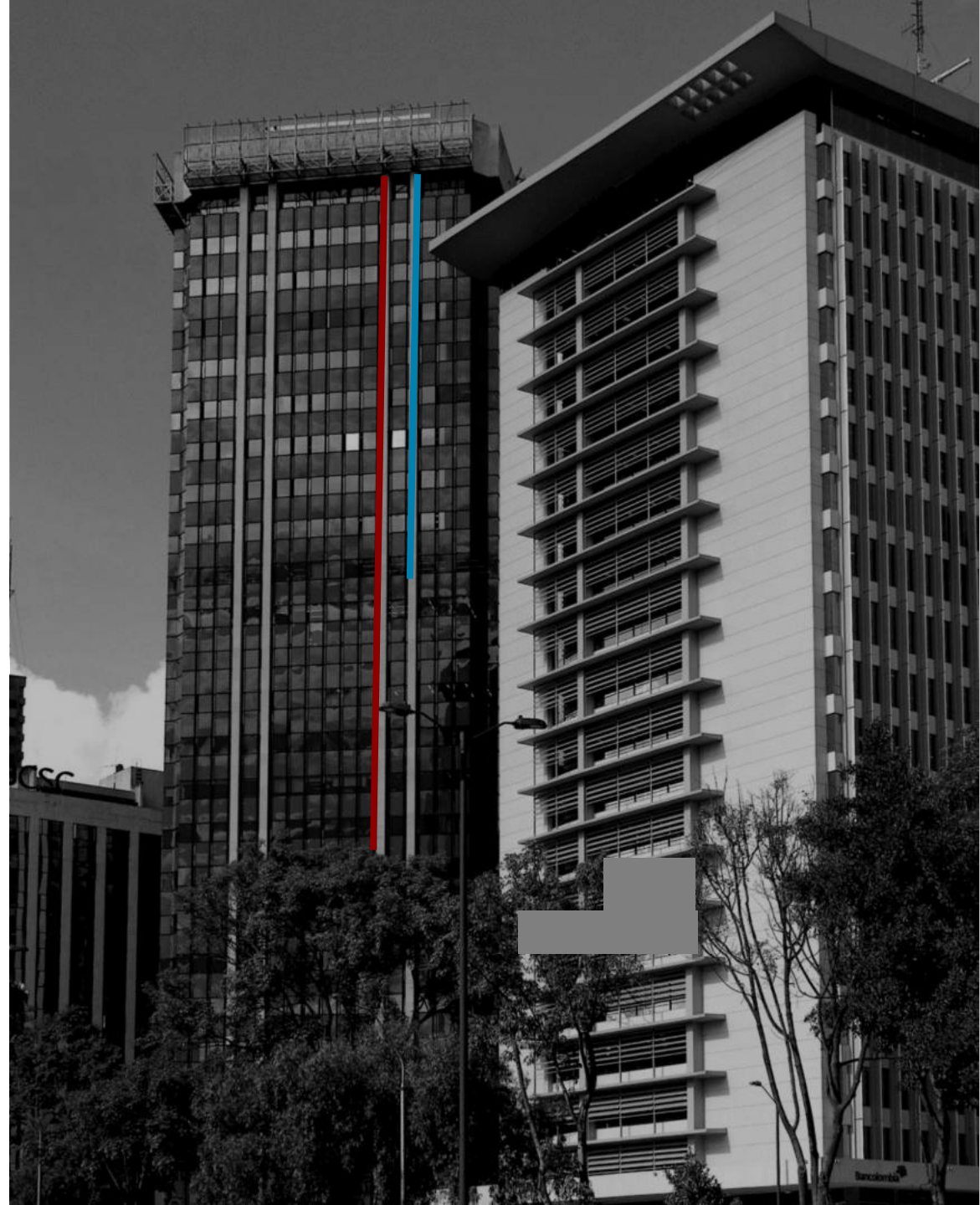
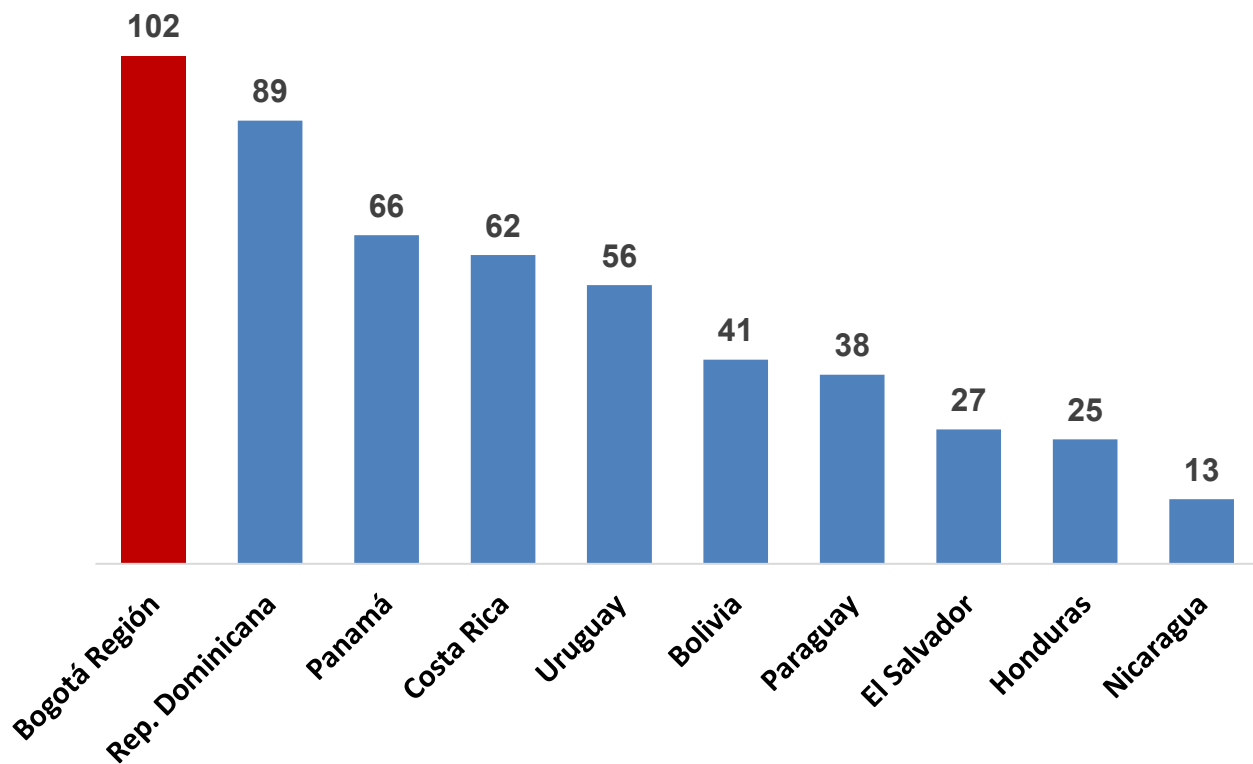
*Calculado en precios corrientes. Variación calculada a precios constantes. ¹DANE-GEIH. Cálculos DESR-Invest In Bogotá.

Tasa de cambio promedio 2019 COP \$ 3.281.

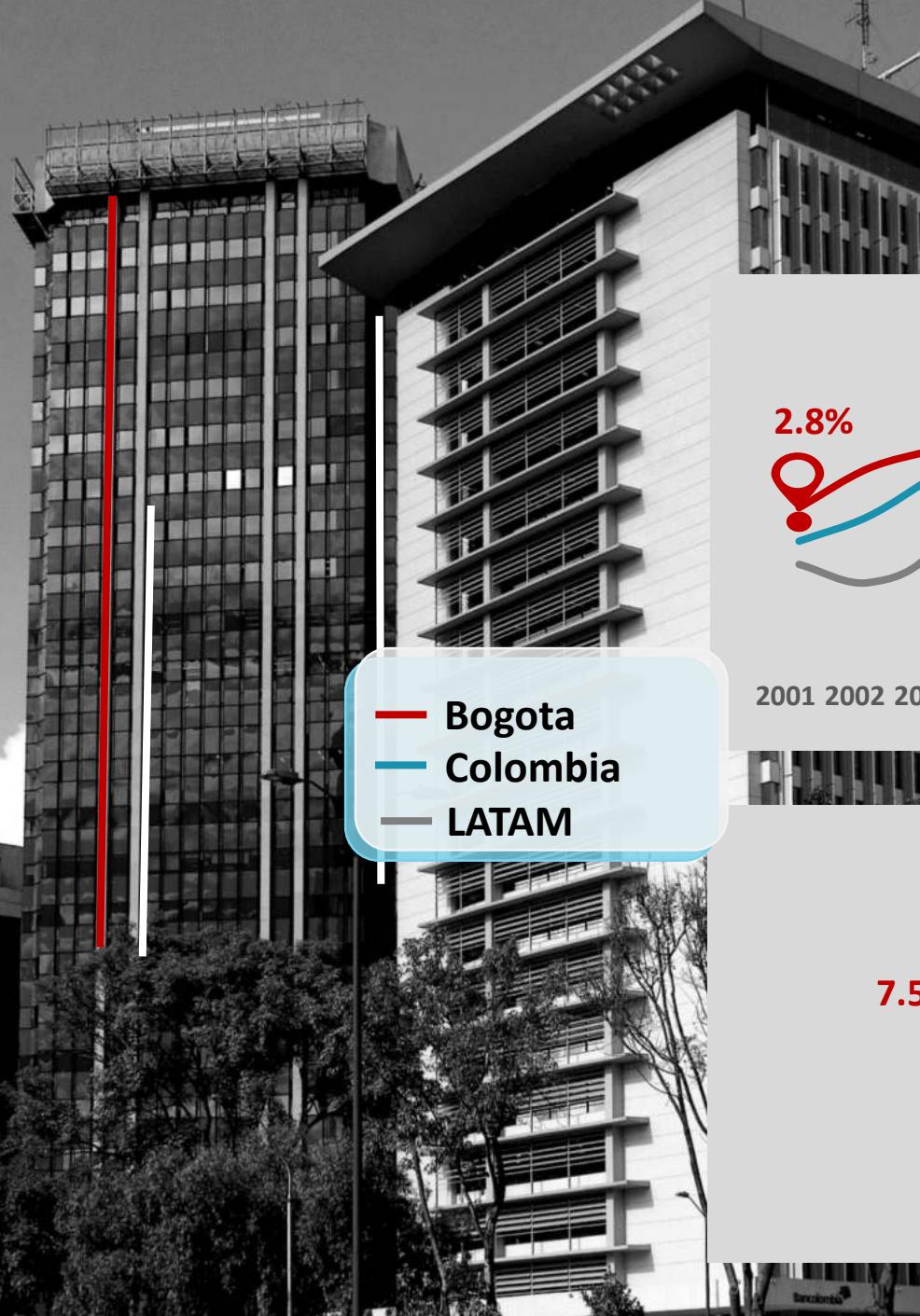
VENTAJAS COMPETITIVAS

El PIB de Bogotá es mayor
al de varios países

PIB Latinoamérica – 2019 – USD MM

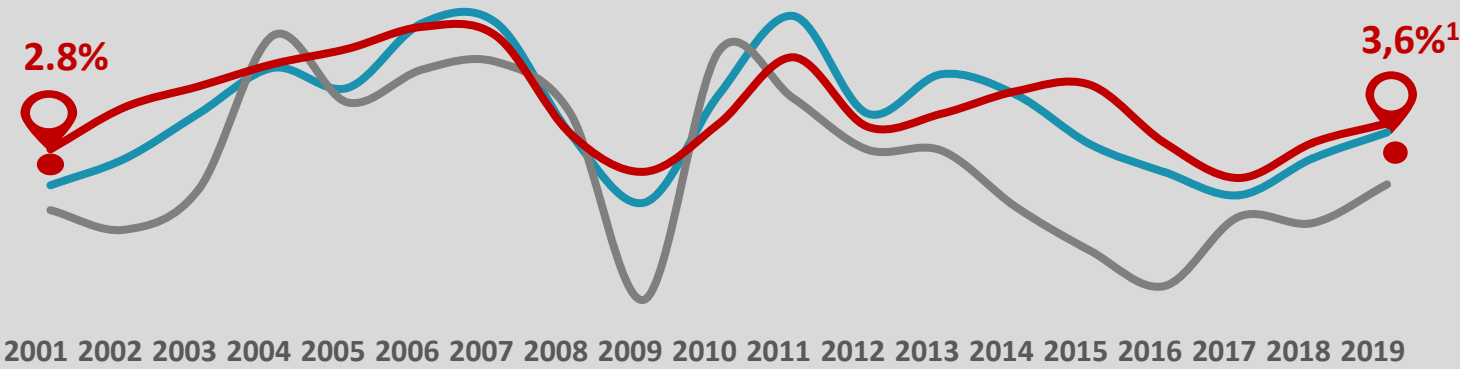


VENTAJAS COMPETITIVAS

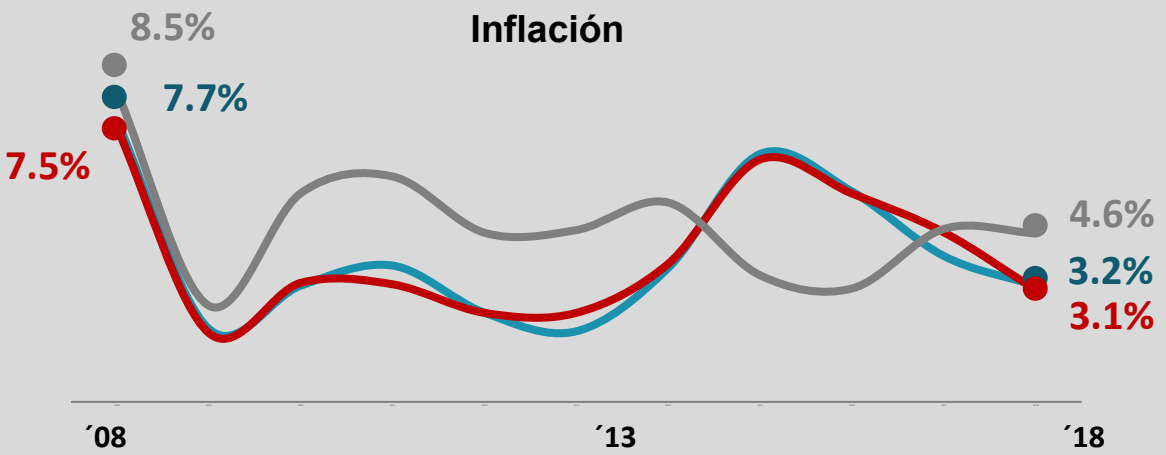


- Bogota
- Colombia
- LATAM

Crecimiento del PIB (2001-2018)



Inflación



Fuente: Secretaría de Desarrollo Económico

IED*

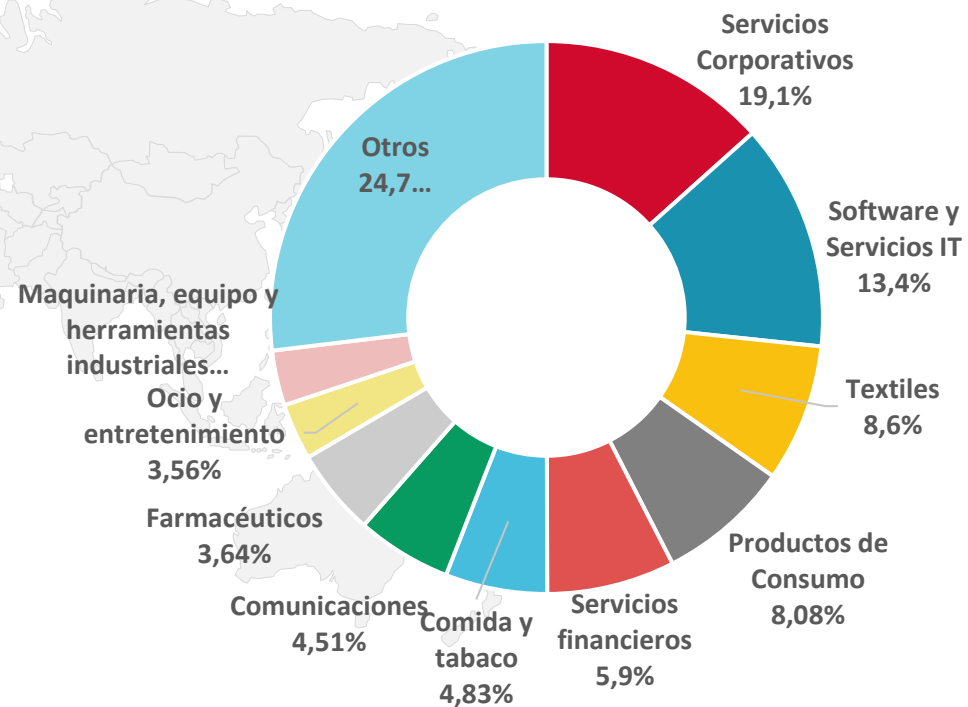
EN BOGOTÁ

Alrededor de US\$20.300 millones en IED entre 2010 – I Semestre 2020

Por país de origen

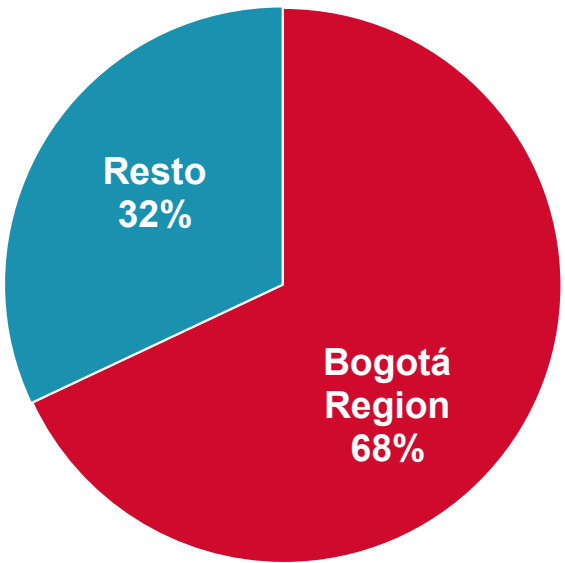


Por sector económico de destino

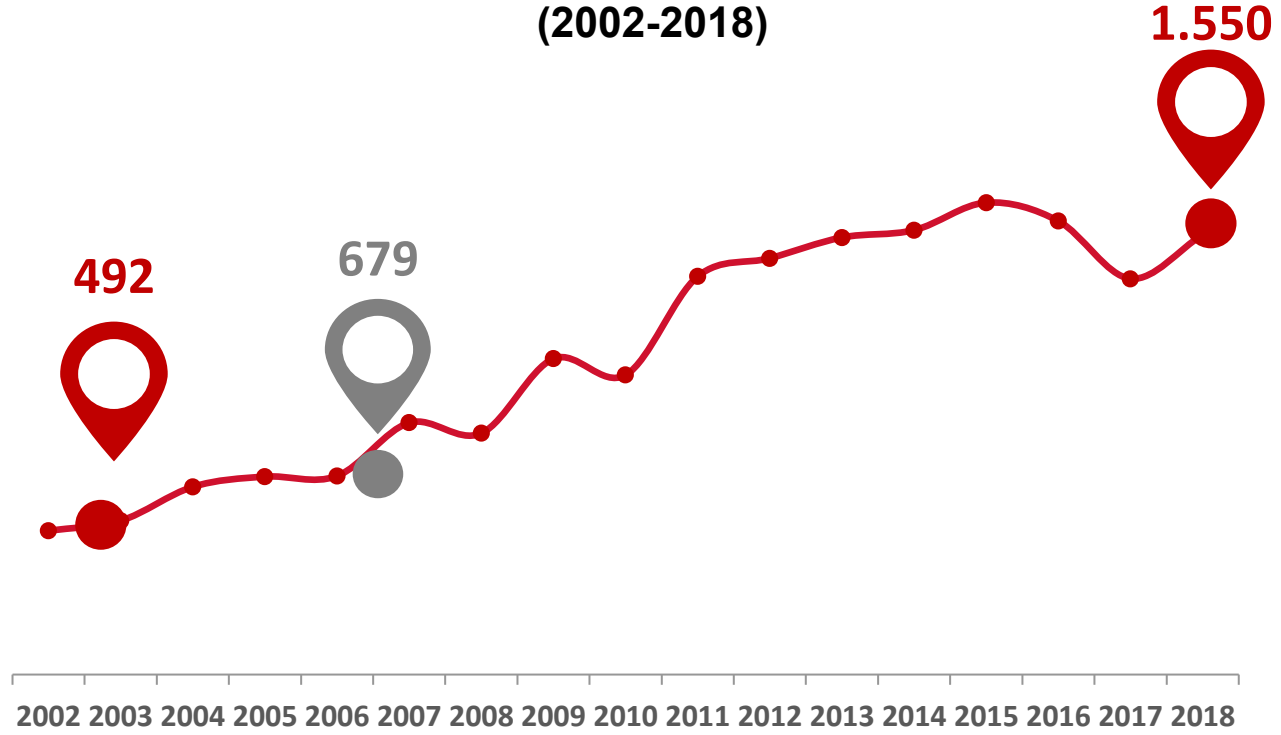


CIUDAD ATRACTIVA PARA INVERTIR

Participación de Bogotá en el total de empresas grandes y medianas (2019)



Sociedades extranjeras en Bogotá (2002-2018)



Fuente: Confecámaras; Cámara de Comercio de Bogotá, Gestión y Transformación del conocimiento con base en información del Registro Mercantil. Cálculos Invest in Bogota

TALENTO HUMANO

Capacidad

- Más de 6,2 millones de graduados representan la fuerza laboral en la región.
- 184.419 graduados en educación superior en 2018.
- La ciudad tiene el 37% de los profesionales con título de doctorado del país.
- 35% de los técnicos y tecnólogos de Colombia se encuentra en Bogotá.

Excelencia

- 2 de las 10 mejores universidades de América Latina están en Bogotá.
- 27% de los grupos de investigación activos del país se encuentran en la ciudad.
- En Bogotá hay 133 centros de educación superior.



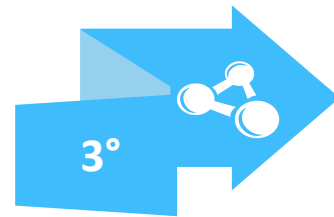
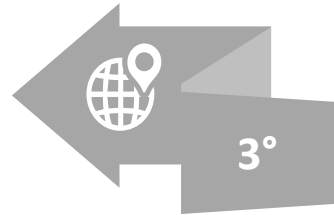
Competitiva

Posicionamiento en rankings internacionales



Ciudad con mayor número de Fusiones y Adquisiciones en América Latina

2017-2018



Ciudad del futuro en América Latina

2019-2020

- Puesto 5° en 2017-2018



Ciudad global en América Latina



2019

- Se destaca el progreso en capital humano, estabilidad y seguridad



Ciudad para el turismo corporativo en América Latina

International Congress and Convention Association (ICCA)

2018

- Primer destino en Colombia con el mayor número de eventos internacionales.
- Puesto 6° en 2017





Oportunidades De inversión en IT

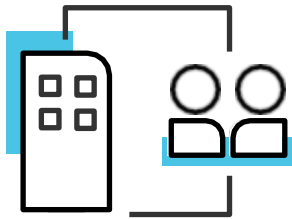
Oportunidad de Negocio

01



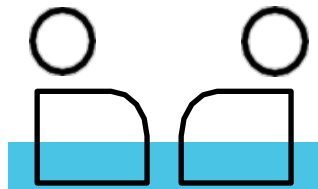
**Mercado
Dinámico**

02



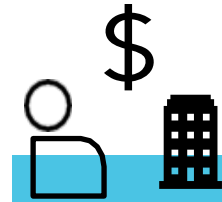
Conectividad

03



**Recursos
Humanos**

04



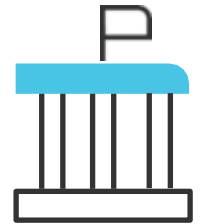
**Costos
Competitivos
(Salarios &
Inmobiliarios)**

05



**Seguridad
Física e
Institucional**

06



**Incentivos
Tributarios**

Oportunidad de Negocio

01



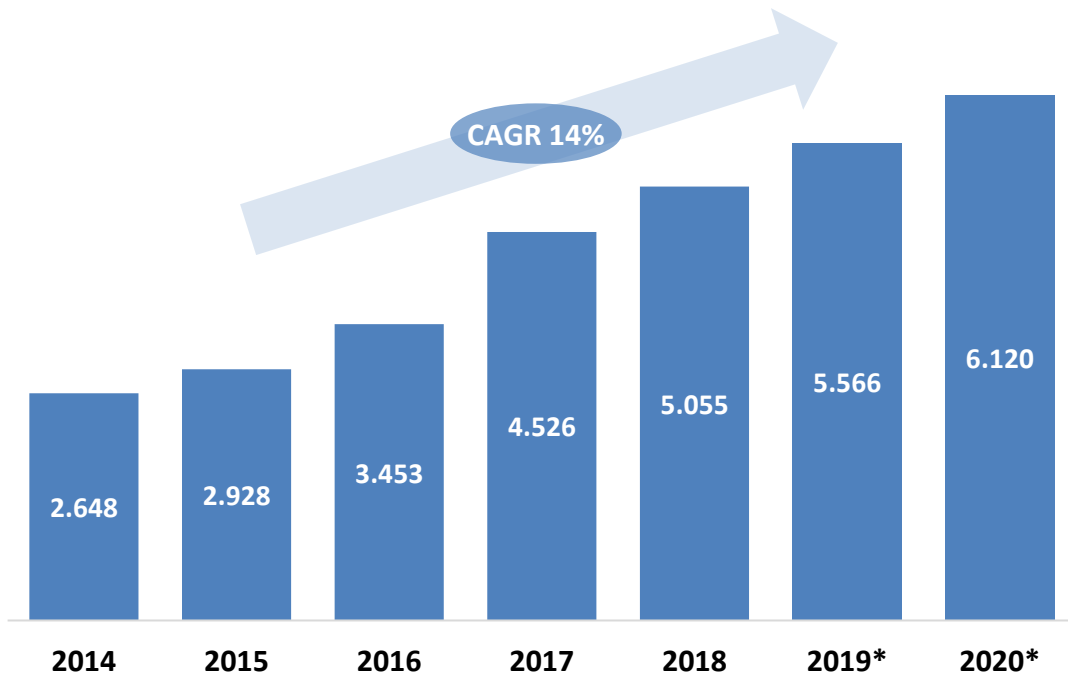
**Mercado
Dinámico**



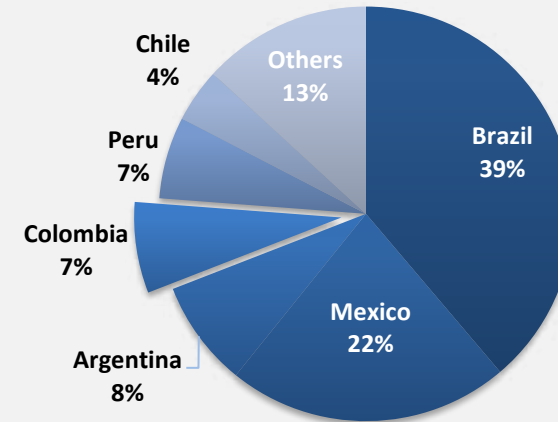
1

MERCADO DINÁMICO

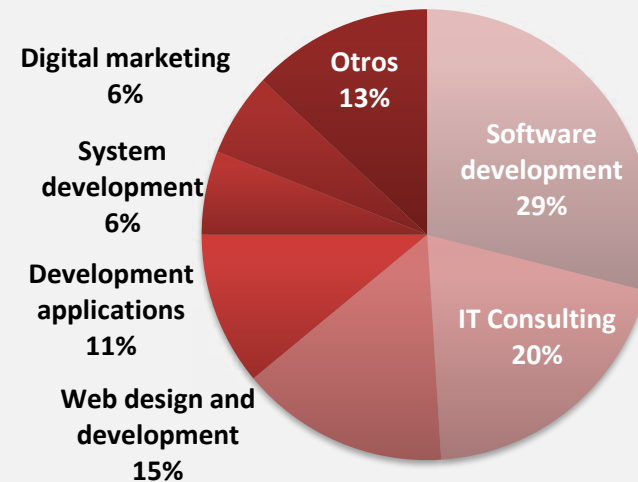
Ingresos del sector IT en Colombia
2004 – 2020 (millones de USD)



Tamaño de Mercado IT en Latinoamérica, 2019



Mercado de IT en Colombia por verticales de Negocio, 2019



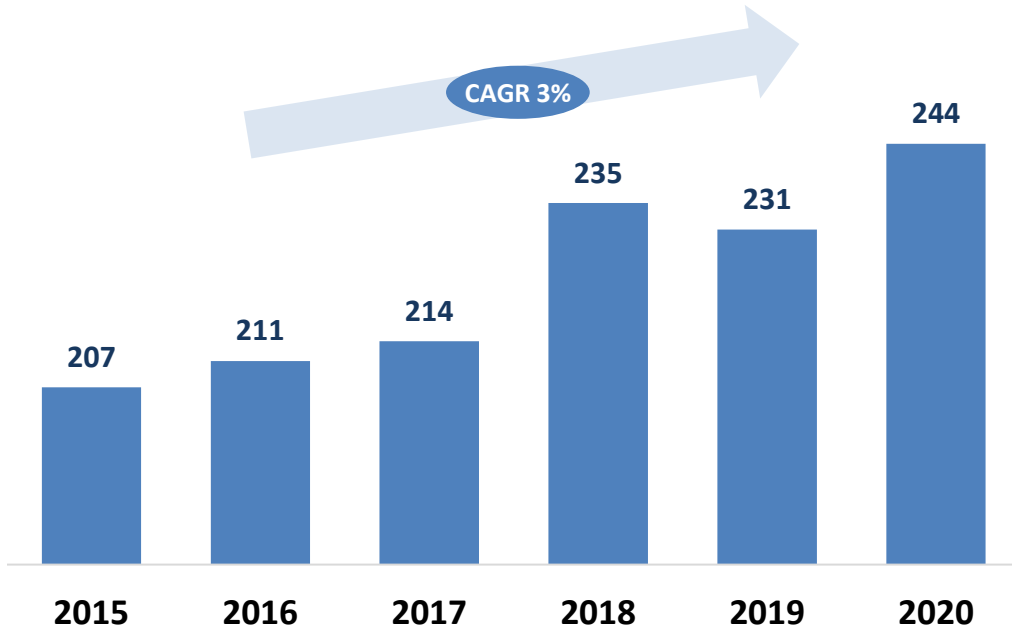
*Forecast

Source: IDC, Uni. Externado – Fedesoft, Fitch Solutions

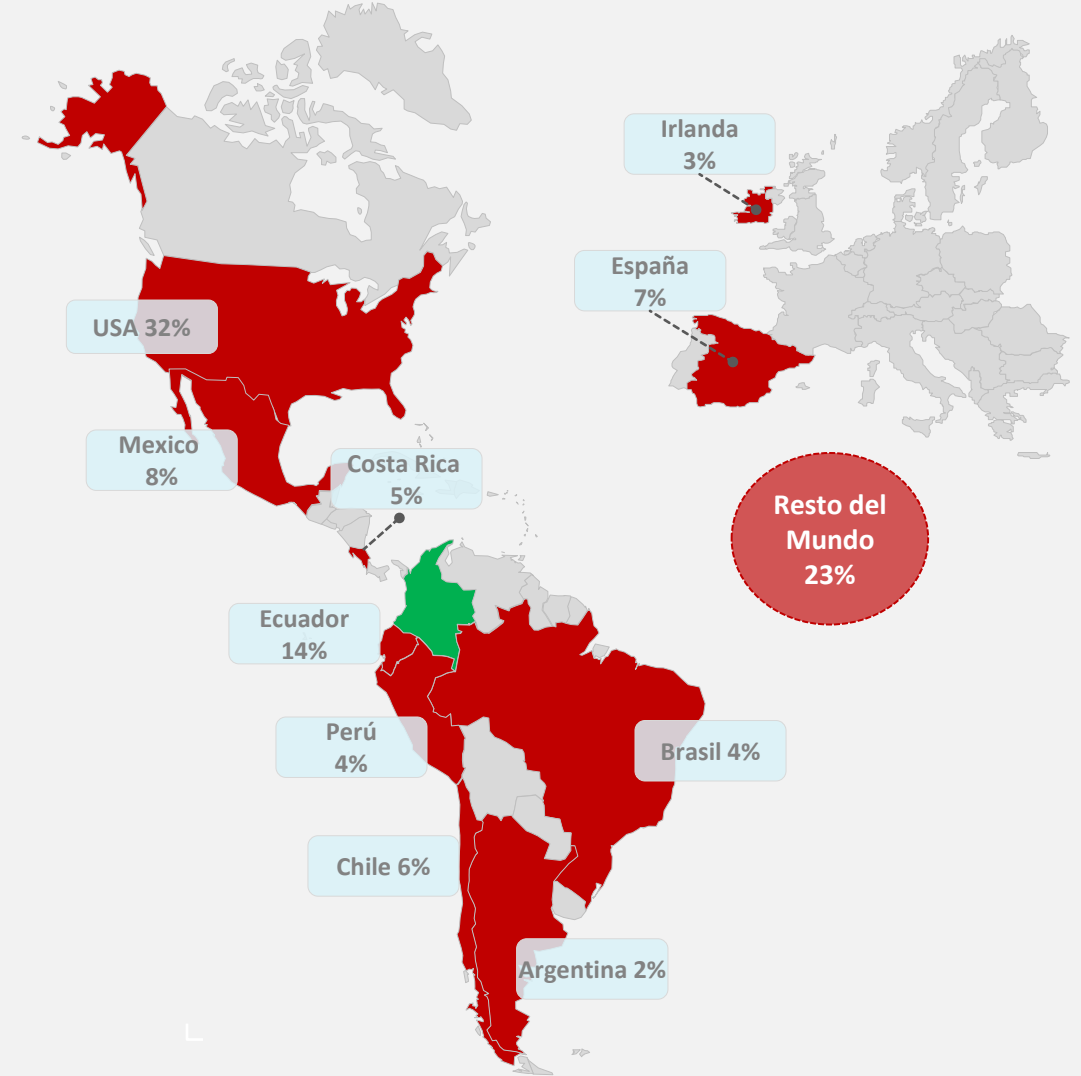


Exportaciones del sector TI

Exportaciones IT, 2015-2020
(US\$ millones)



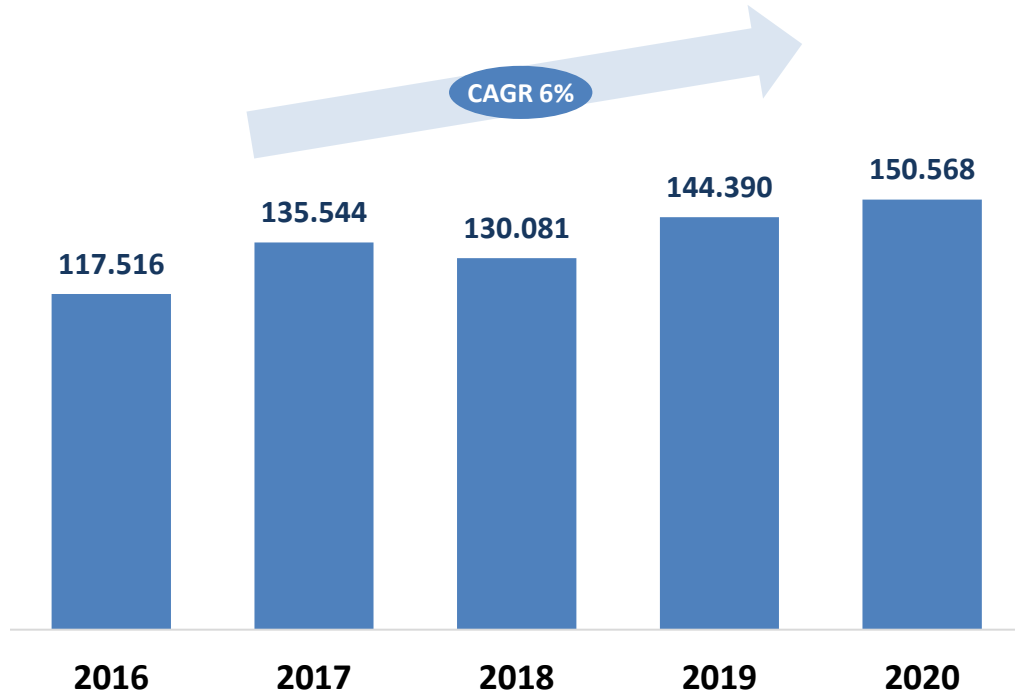
Principales Destinos Exportaciones IT, 2020



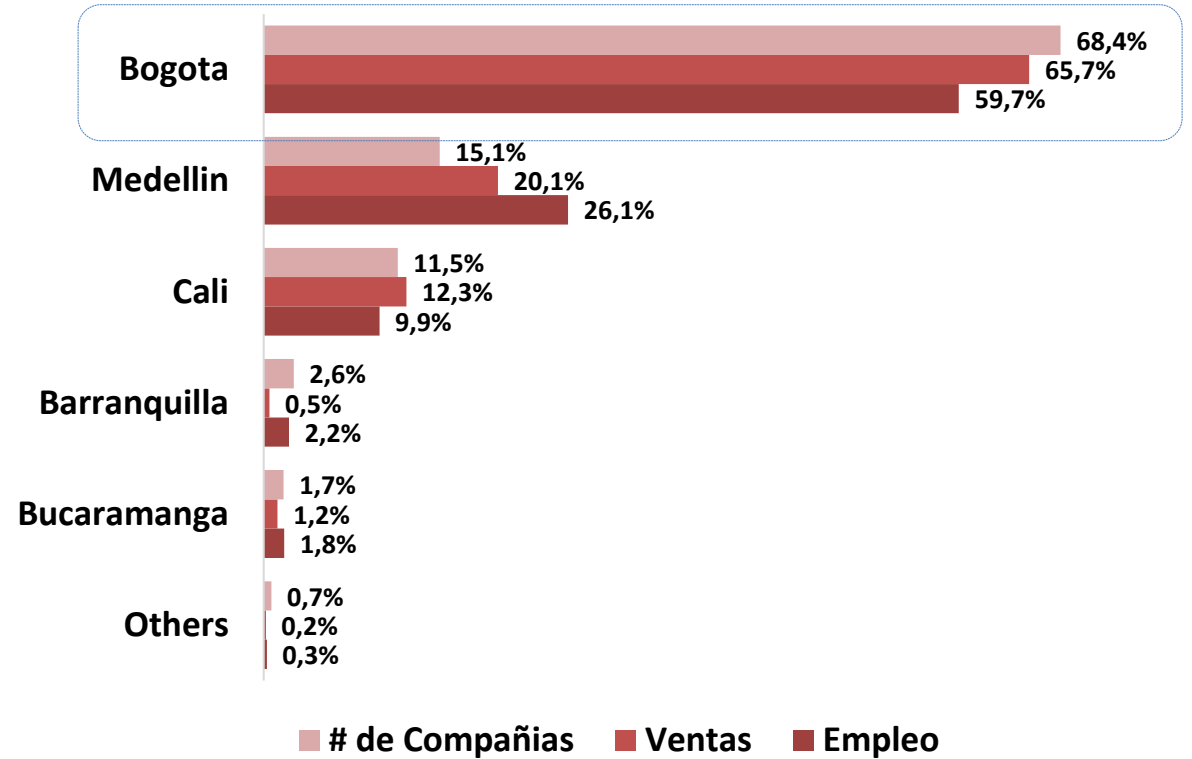


Bogotá: Principal cluster IT

Empleo en el Sector IT en Colombia, 2016-2020



Industria IT en Colombia por Ciudades, 2020 (%)



Institucionalidad del sector TI

Cluster institucional de Bogota



Asociación Colombiana de BPO



Cámara de Industria Digital y Servicios



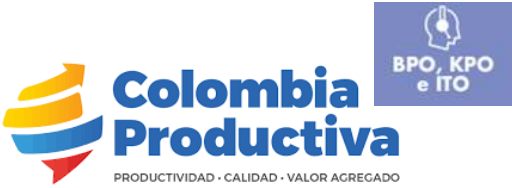
Federación Colombiana de la Industria de Software y TI



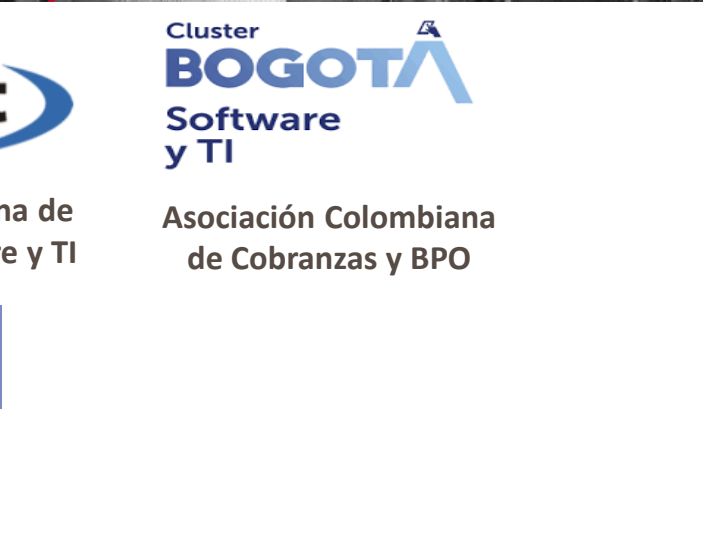
Asociación Colombiana de Cobranzas y BPO



Alta Consejería Presidencial para las TIC



Programa Gubernamental para el Desarrollo Productivo

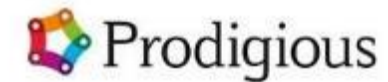


Algunos casos de éxito en Bogotá

Sector TI (Software)



Algunos casos de éxito en Bogotá



AT Kearney

COLOMBIA #13



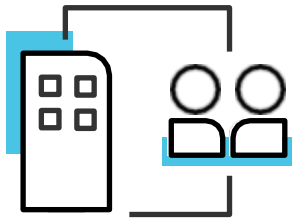
- 1. Atractivo financiero:**
 - Costos de compensación
 - Costos de infraestructura
 - Regulación fiscal
- 2. Habilidades y Vacancia del personal:**
 - Experiencia y habilidades de servicios
 - Vacancia de mano de obra
 - Capacidades idiomáticas
- 3. Entorno empresarial:**
 - Riesgo país (económico y político)
 - Adaptabilidad cultural
 - Infraestructura del país
 - Seguridad IP
- 4. Resonancia Digital:**
 - Habilidades digitales
 - Ciberseguridad y legal
 - Actividades corporativas
 - Outputs

Colombia, #13 mejor país para una abrir una operación de Global de Servicios y 3ro en América Latina



Oportunidad de Negocio

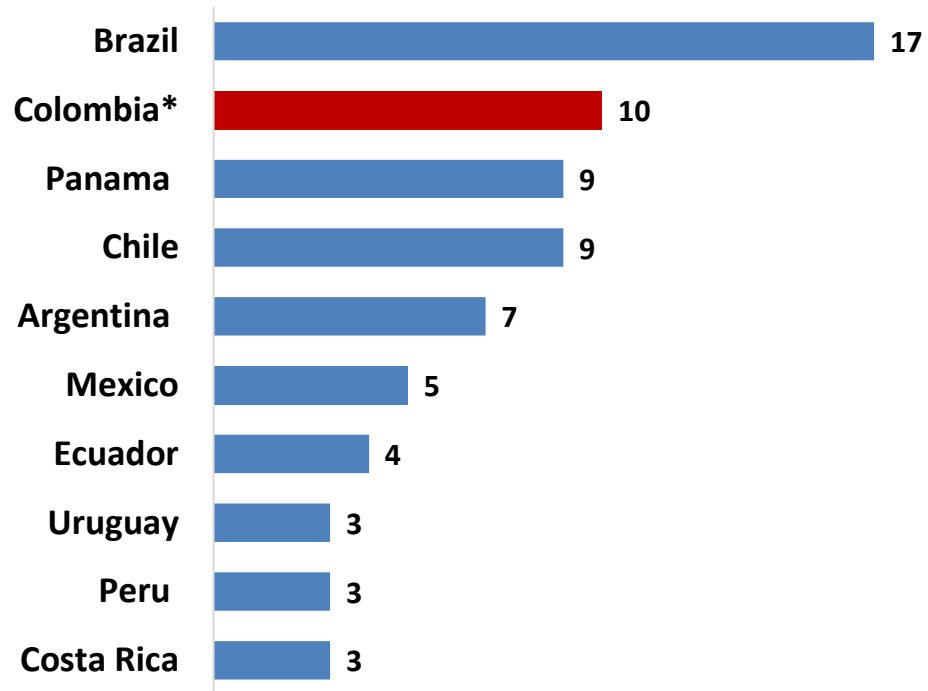
02



Conectividad

2 CONECTIVIDAD

Numero de Cables Submarinos en America Latina, 2020



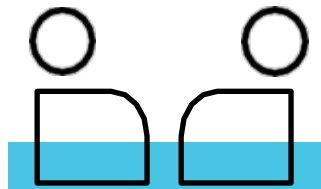
- Con **10 en operación** y **2 en construcción**, Colombia provee excelente conexión internacional, transmisión más rápida de datos y conectividad estable.
- 98% de los municipios en Colombia están conectados con fibra óptica

Los 10 estan en operación, 2 más estan en construcción

Fuentes: <https://www.submarinecablemap>

Oportunidad de Negocio

03



**Recurso
Humano**

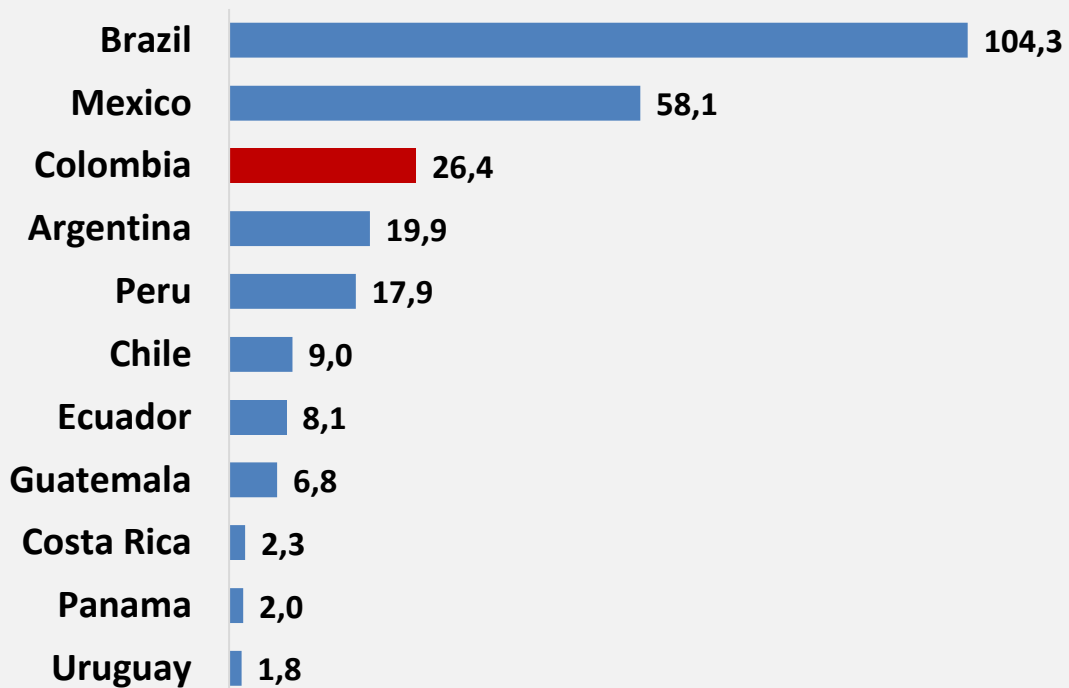


3

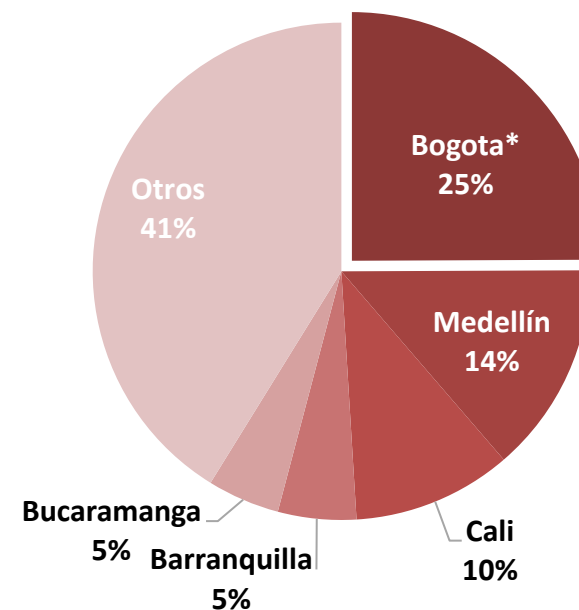
RECURSOS HUMANOS

Colombia tiene la 3era fuerza laboral más grande de la región y la 2nda más grande entre los países de habla hispana

Fuerza Laboral en America Latina, 2018 (Million)



Fuerza Laboral por Región en Colombia, 2018

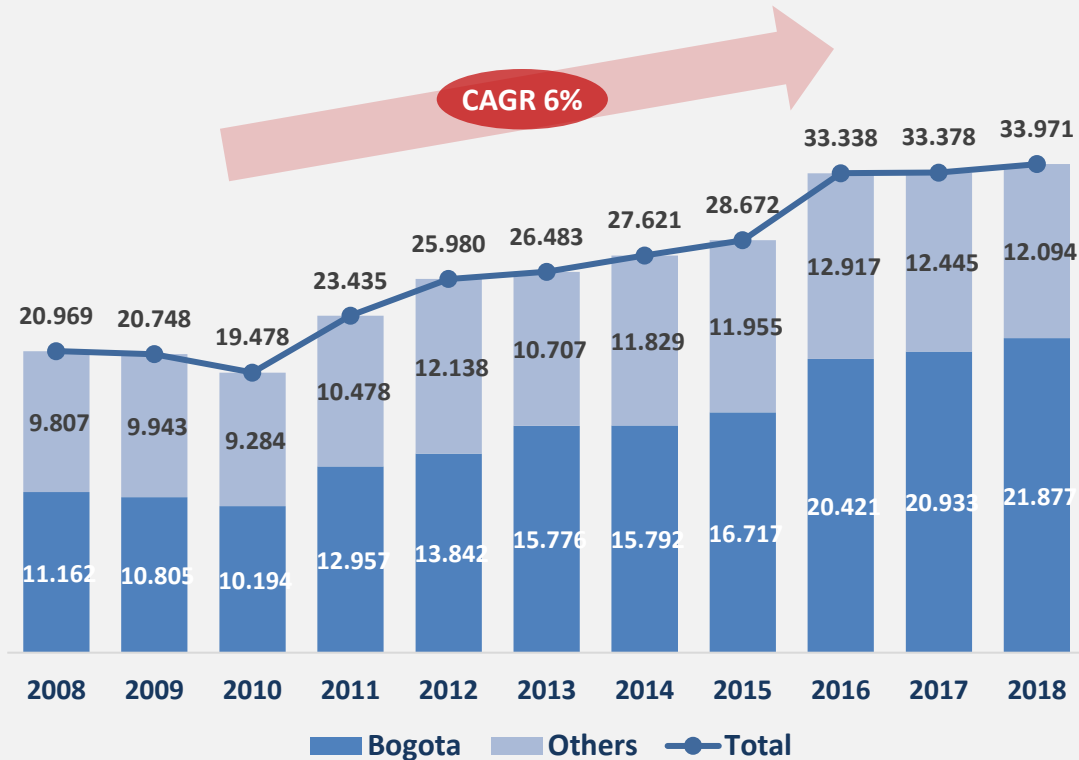


*Incluye Cundinamarca
Fuente: World Bank - DANE

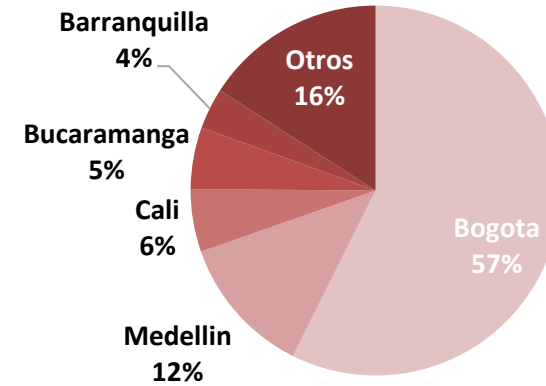


Graduados en Ciencias Computacionales y Disciplinas Relacionadas**

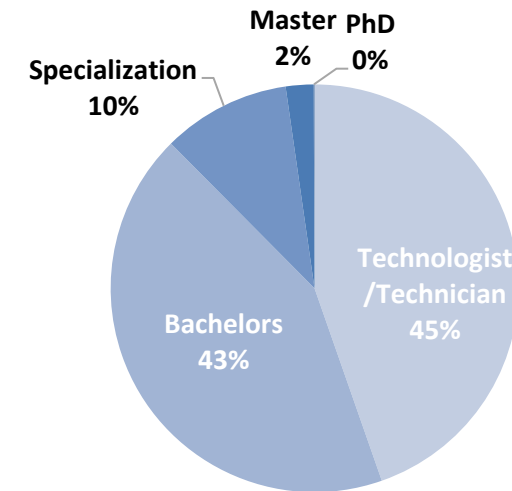
Graduados en Ciencias Computacionales y Disciplinas Relacionadas* 2008-2018



Graduados en Ciencias Computacionales y Similares por región* 2008-2018



Graduados en Ciencias Computacionales y Similares por Título*, 2008-2018



Bogotá incluye Cundinamarca

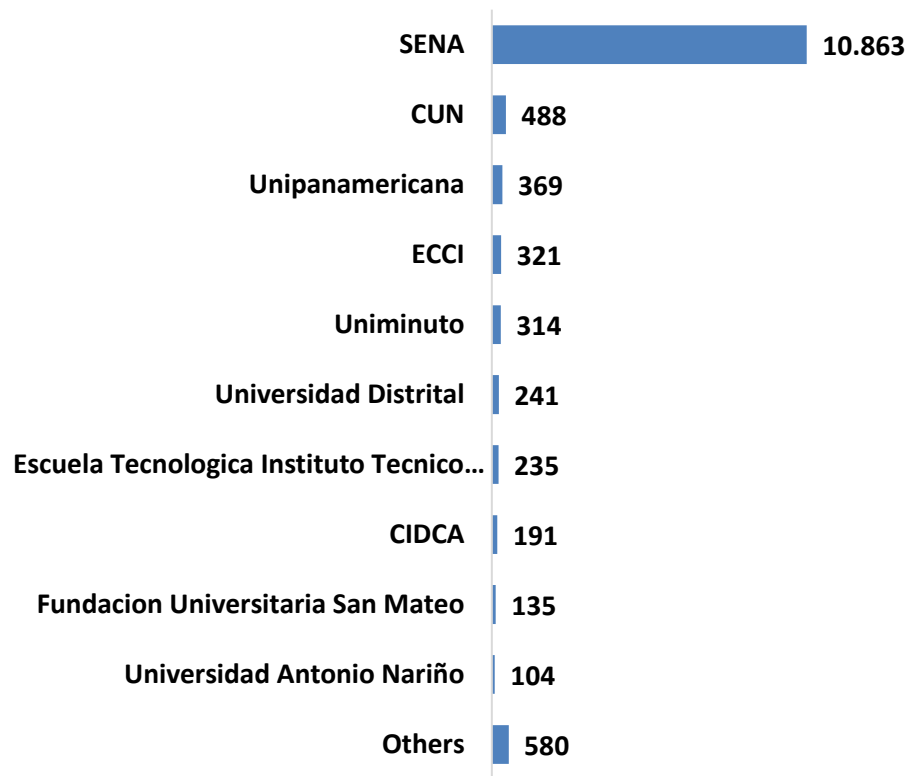
*Incluye ingeniería de sistemas, telemática y similares / ingeniería eléctrica y afines / ingeniería electrónica, telecomunicaciones y similares.

Fuente: Ministerio de Educación Nacional – Observatorio Laboral de Educación - OLE

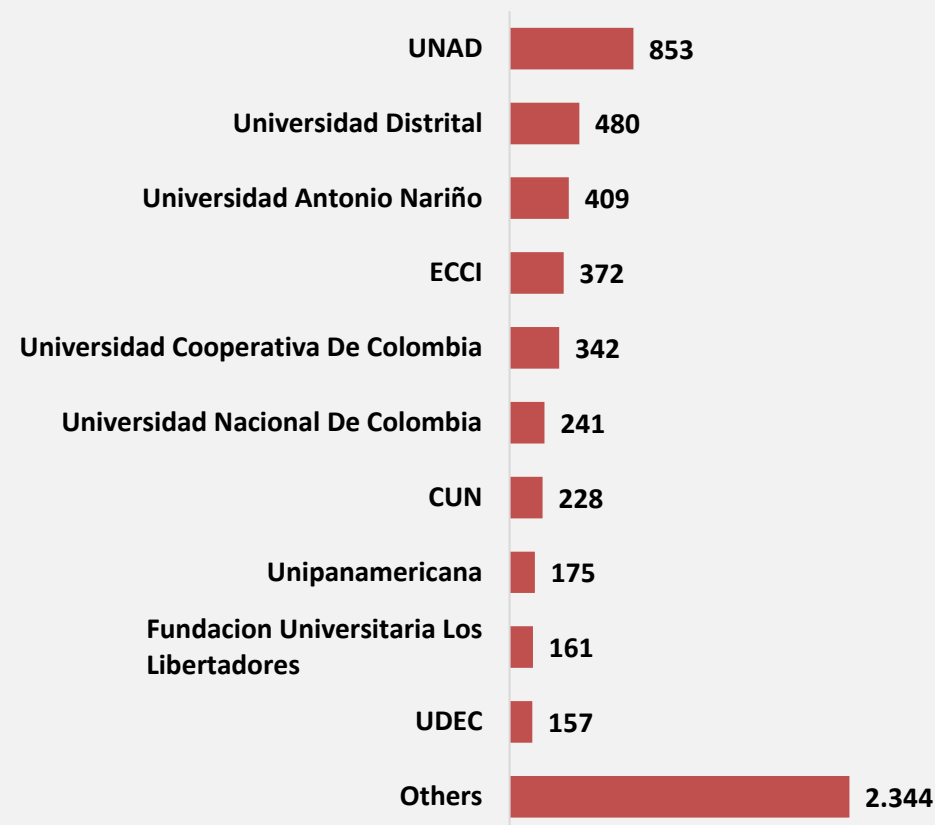


10 principales instituciones de Ciencias Computacionales y Similares* en Bogotá por número de graduados

Graduados Técnicos / Tecnólogos en Ciencias Computacionales y Similares en Bogotá por Institución, 2018



Graduados Profesionales en Ciencias Computacionales en Bogotá por Universidad, 2018



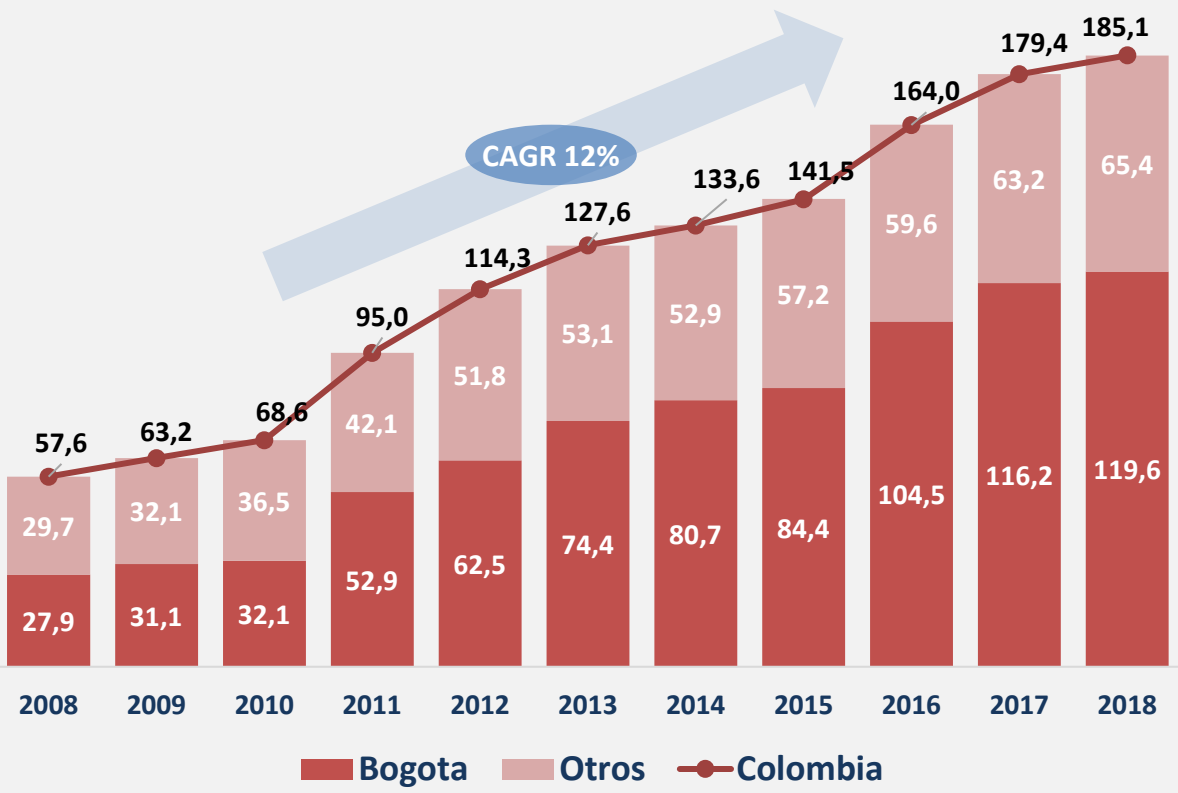
*Includes Systemas Engineering, Telematics and similars / Electrical Engineering and Allied / Electronic Engineering, Telecommunications and Similars.

Source: Ministry of National Education – Labor Observatory for Education - OLE

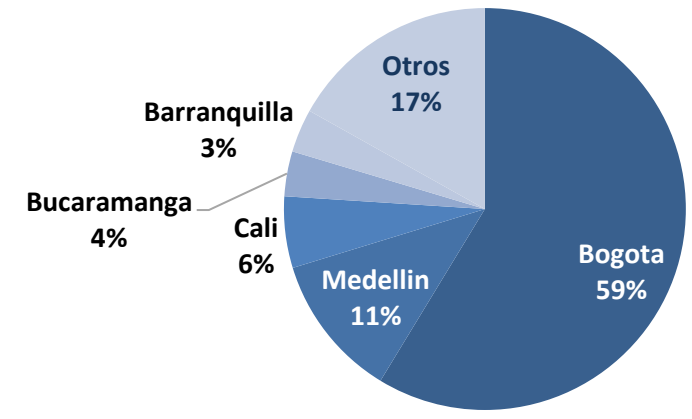


Más de 1 millón de graduados en Administración, finanzas y disciplinas afines

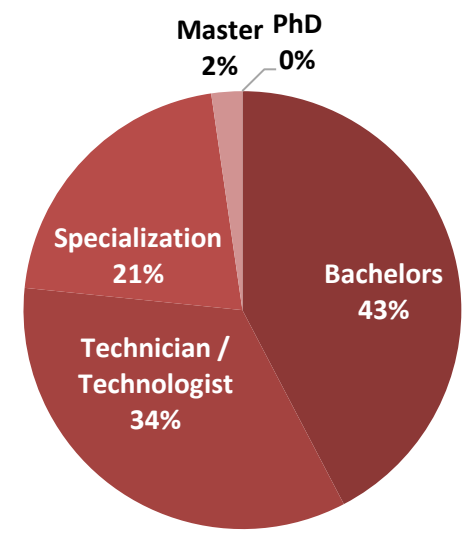
Graduados en Finanzas, Administración y Carreras Similares, 2008-2018 ('000)



Graduados en Finanzas, Administración y Carreras Similares por Ciudades, Acum. 2008-2018



Graduados por título, Acum. 2008-2018

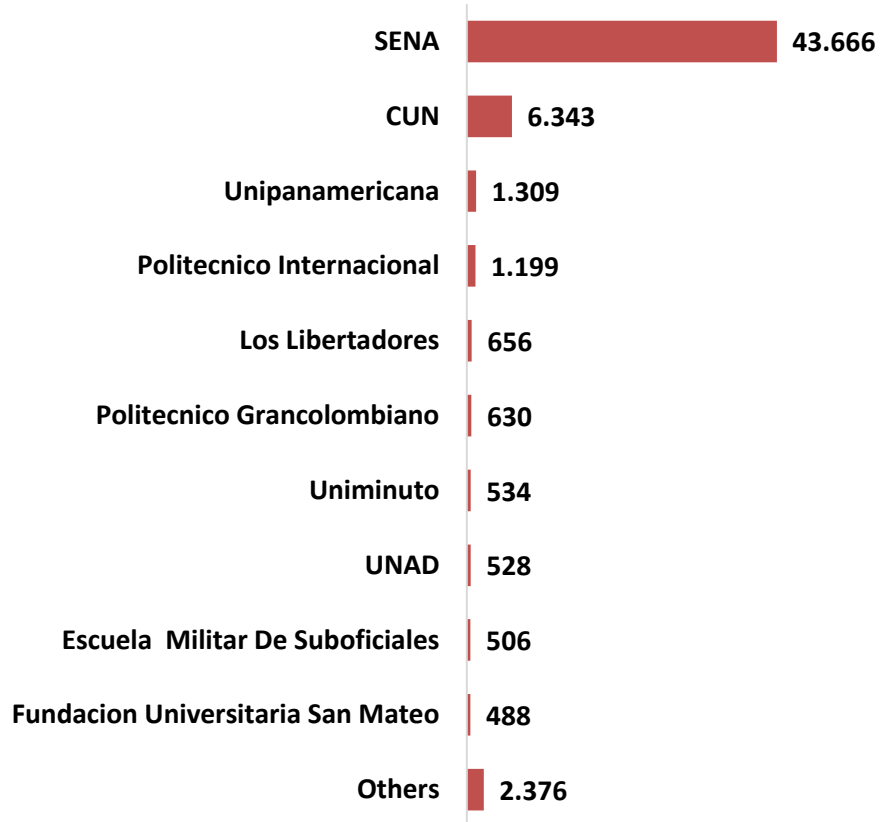


Fuente: Observatorio laboral

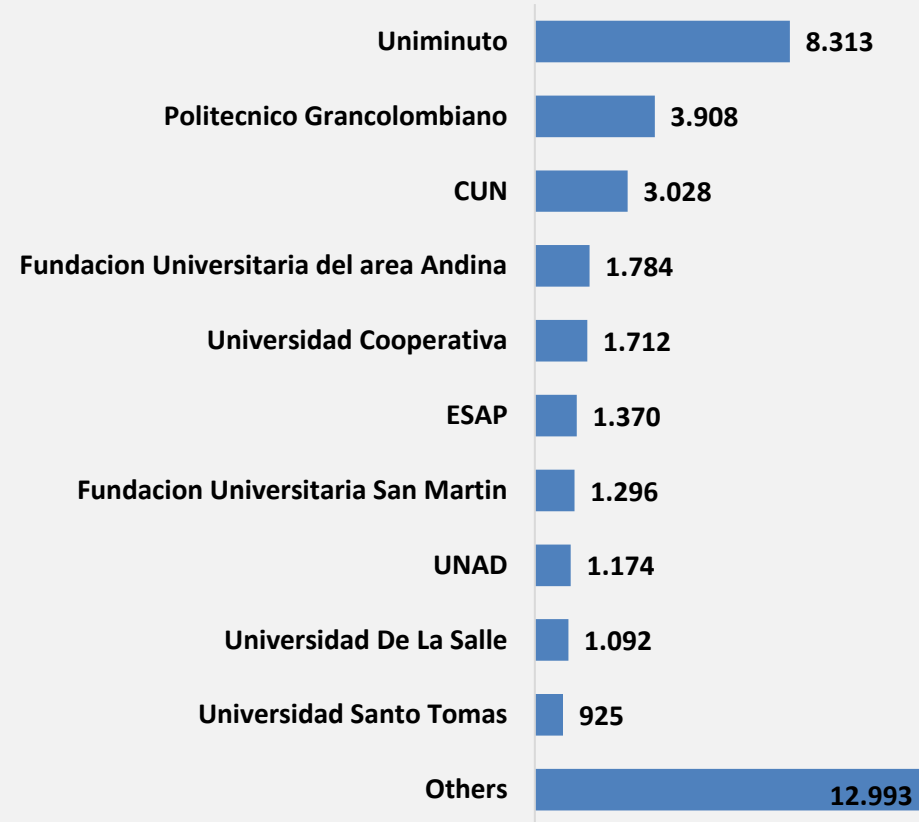


10 principales instituciones de finanzas, negocios, contabilidad y disciplinas similares en Bogotá por número de graduados

Graduados Técnicos/Tecnólogos en Finanzas, Negocios, Contabilidad en Bogotá por Institución, 2018

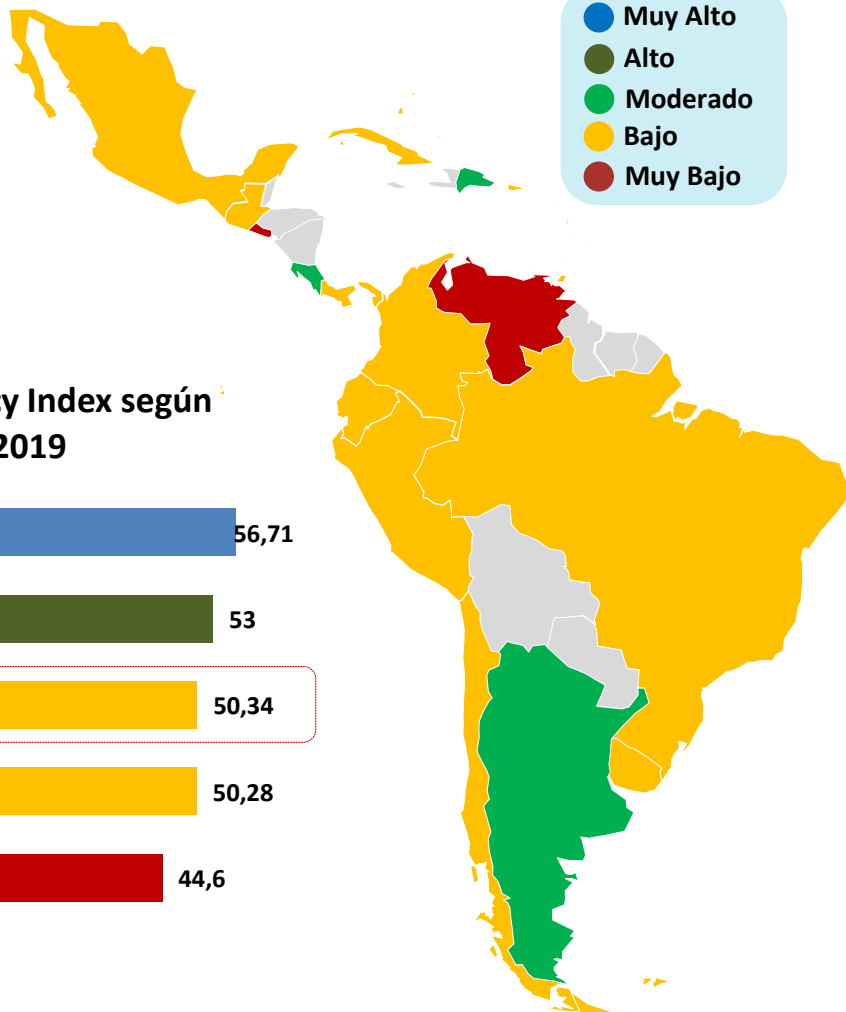
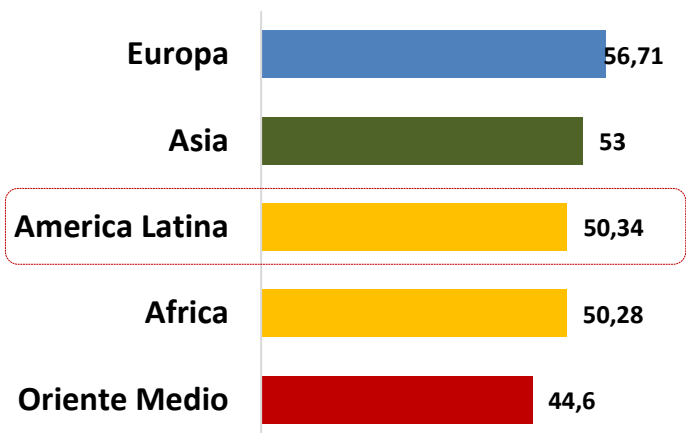


Graduados Universitarios en Finanzas, Negocios, Contabilidad en Bogotá por Institución, 2018

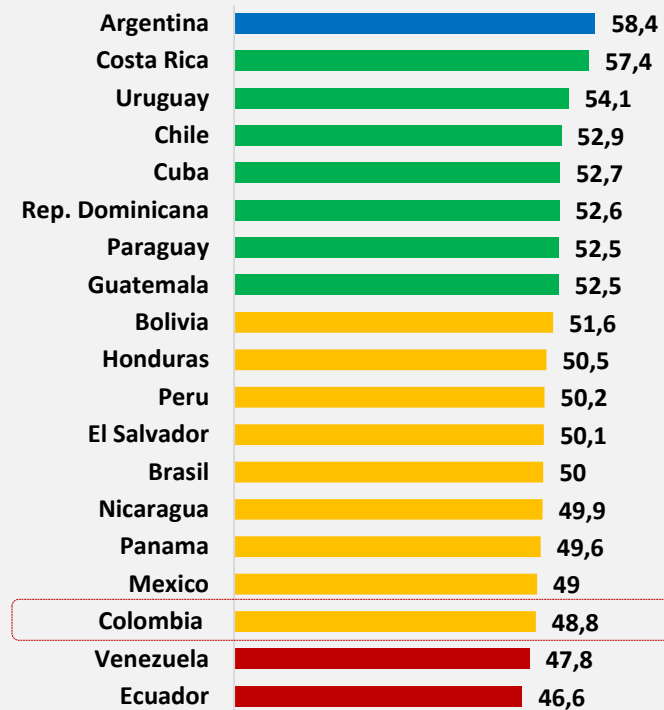


EF English Proficiency Index

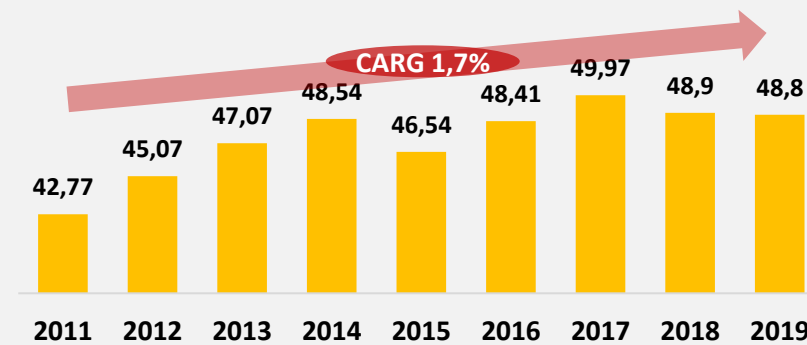
EF English Proficiency Index según Regiones, 2019



EF English Proficiency Index en LatAm, 2019



Evolución Puntaje de Colombia, 2011-2019

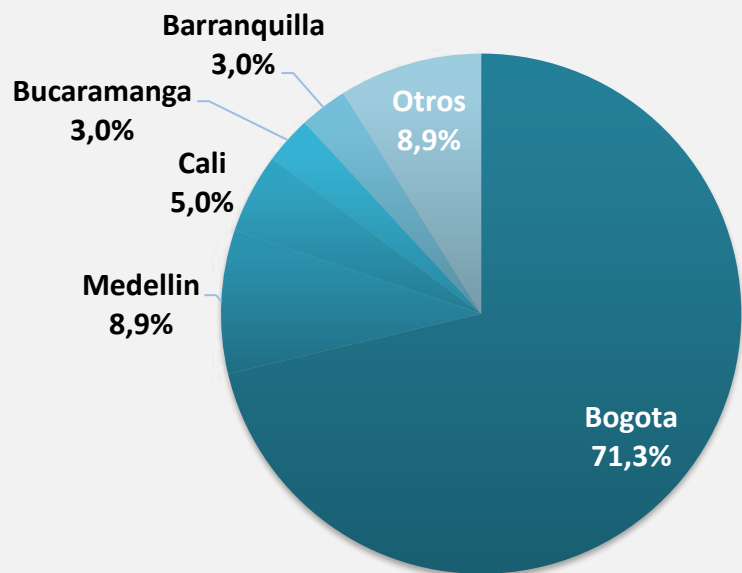




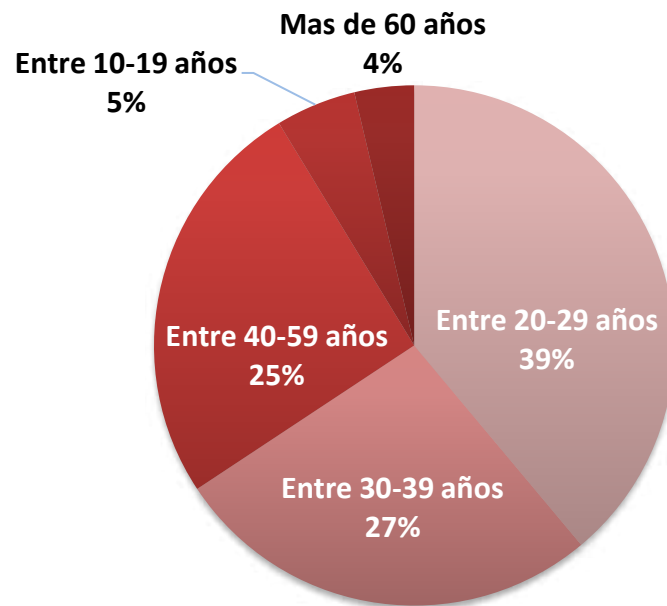
Bogotá concentra la mayoría de bilingües en Colombia

- Se estima que entre el 6% y 13% de la fuerza laboral de Bogotá es bilingüe (400K – 850K personas).
- En promedio un empleado bilingüe (ingles) recibe un 25% más que uno no bilingüe. Un trilingüe (portugués) devenga un 35% extra.

Población Bilingüe en Colombia

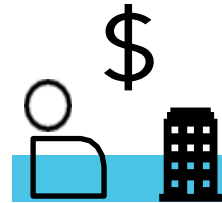


Población Bilingüe por edad en Colombia



Oportunidad de Negocio

04



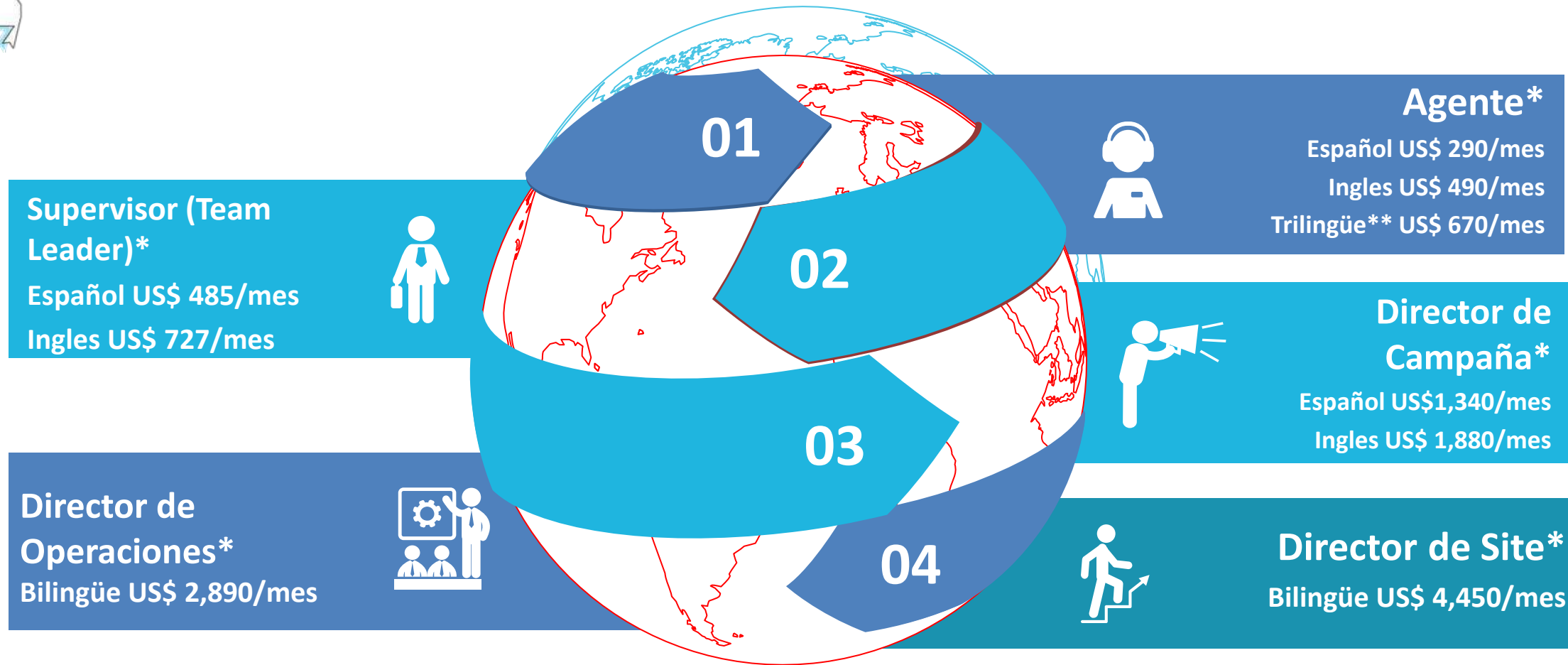
**Costos
Competitivos
(Salarios &
Inmobiliarios)**



4

COSTOS COMPETITIVOS

Salarios competitivos para un Contact Center



*Salarios no incluyen costos estatutarios asumidos por el empleador. Estos varían entre 25% - 52%

**En adición a Español e Ingles, este incluye Portugues o Frances

Tasa de cambio: US\$1 = COP\$3,300

Fuente: BPRO – Colombian Contact Center Survey 2020



Salarios competitivos para una operación de “Back Office”

Salarios Promedios para una Operación de “Back Office” en Bogota 2019 (US\$/Mes)*

Cargo	Años de experiencia	Finanzas	Contabilidad	Compras	Administrativo	Auditoria	Impuestos	Recursos Humanos	Nomina
Director	10-12	6,729	6,902	5,594	6,199	5,755	6,047	6,181	-
Gerente	8-10	4,006	3,536	3,708	3,306	3,772	3,579	3,653	2,935
Jefe - Líder	5-8	2,176	1,610	2,015	2,230	1,965	2,152	2,320	1,743
Coordinador	5-8	1,252	1,239	1,352	1,099	-	-	1,488	1,217
Analista	3-5	1,058	1,075	1,052	948	1,322	949	1,101	819
Auxiliar	1-3	805	710	589	613	951	-	615	453
Asistente	1-3	480	453	491	507	575	662	490	451

*Salarios no incluyen costos estatutarios asumidos por el empleador. Estos varían entre 25% - 52%

Tasa de cambio: US\$1 = COP\$3,300

Source: Total Rewards Survey 2019 Human Capital



Principales salario en el sector TI en Bogotá

	Junior (US\$/Mes)*	Senior (US\$/Mes)*
Arquitecto de Software	US\$ 1,688	US\$ 2,484
Líder de Desarrollo	US\$ 1,435	US\$ 1,874
Líder Consultor Funcional	US\$ 1,127	US\$ 1,738
Ingeniero de Desarrollo	US\$ 819	US\$ 1,561
Analista Especificador Funcional / Negocio	US\$ 849	US\$ 1,462
Ingeniero de Servicios / Soporte	US\$ 644	US\$ 1,226
Analista de Pruebas	US\$ 620	US\$ 1,151

	Estándar (US\$/Mes)*
Gerente de Desarrollo	US\$ 2,764
Director de Proyecto	US\$ 2,203
Scrum Master	US\$ 1,814
Ingeniero FullStack	US\$ 1,503
Científico de Datos	US\$ 1,335
Especialistas / SAP	US\$ 1,858
Especialistas / Oracle	US\$ 1,639
Desarrollador de Software / Back End	US\$ 1,540
Administrador de Base de Datos	US\$ 1,527
Desarrollador de Software / Mobile	US\$ 1,462
Software Testing	US\$ 1,377
Desarrollador de Software / Front End	US\$ 1,332

*Los salarios no incluyen costos estatutarios que debe asumir el empleador. Estos son 45% promedio

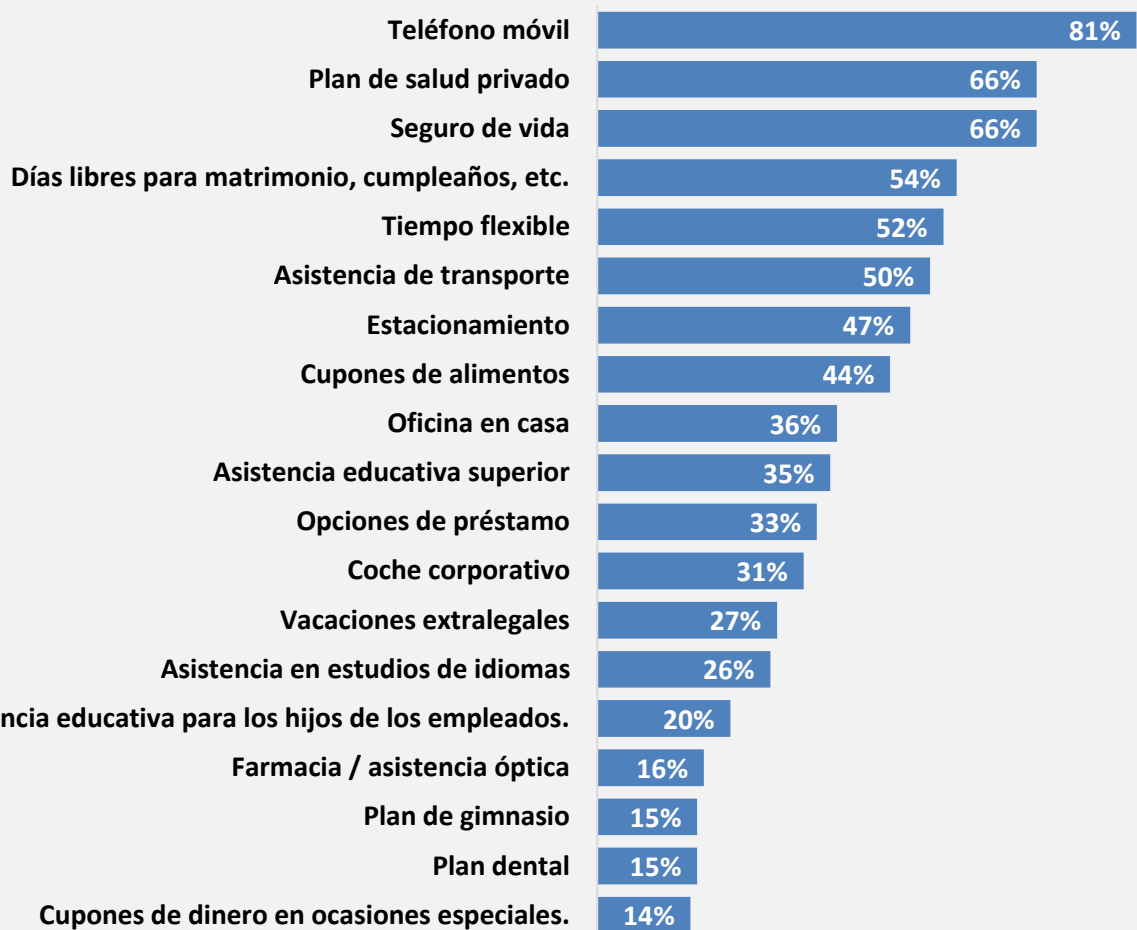
Tasa de cambio: US\$1 = COP\$3,500

Fuente: Fedesoft 2020

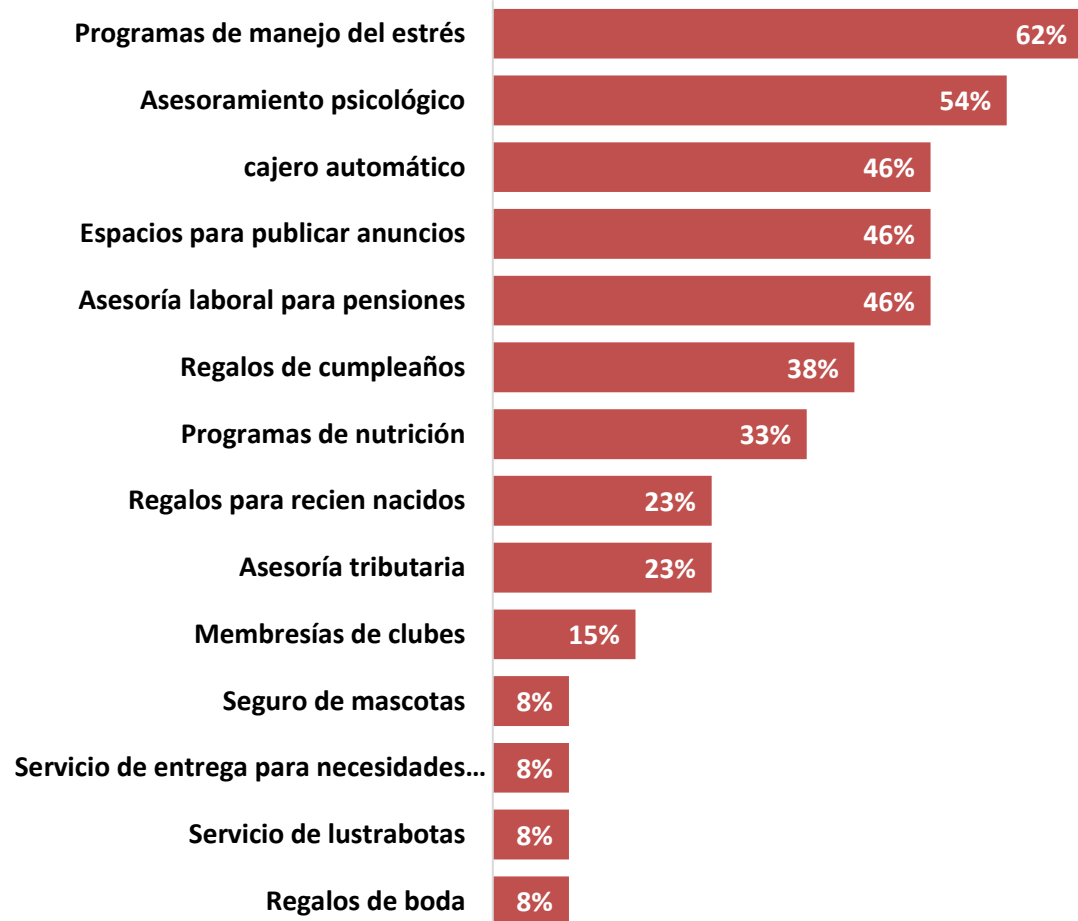


Beneficios extralegales ofrecidos por el Mercado laboral

Beneficios extralegales en Colombia, 2018



Beneficios extras en Industria de Contact Center en Colombia, 2018





Régimen laboral: Tipo de contratos & horarios de trabajo

	Termino Indefinido	Termino Fijo	Prestación personal de servicios
Descripción:	longitud no determinada	Duración $X < 1$ año, o $1 < X < 3$ años. Contratos menores a un año pueden ser renovado por 3 periodos iguales o inferiores; después el contrato debe ser por 1 año. Entre 1 y 3 años es indefinidamente	Por la duración del trabajo o servicio contratado. No puede ser renovado
Periodo de prueba:	No puede exceder los 2 meses	No puede exceder la quinta parte del contrato (1/5). No puede exceder más de 2 meses	N.A.
Indemnización por recesión del contrato:	- Salarios inferior a 10 salarios mínimos mensuales: 30 días de salario para el primer año y 20 días de salario en adelante. - Salarios superior a 10 salarios mínimos mensuales: 20 días de salario durante el primero año y 15 días de salario en adelante	La cantidad de salarios restantes hasta cumplir el tiempo del contrato	La cantidad de salarios restantes hasta completar el trabajo o servicio. Esta compensación no puede ser inferior a quince 15 días de salario

Jornada Laboral (Horas extra & feriados)

8 horas al día, máximo 48 horas a la semana distribuidas según lo acordado por las partes (Lunes a Viernes o sábado)

Las horas extra no pueden exceder 2 horas al día y 12 horas a la semana

Turno durante el día de 6:00am a 8:59pm.
Turno nocturno de 9:00pm a 6:00am

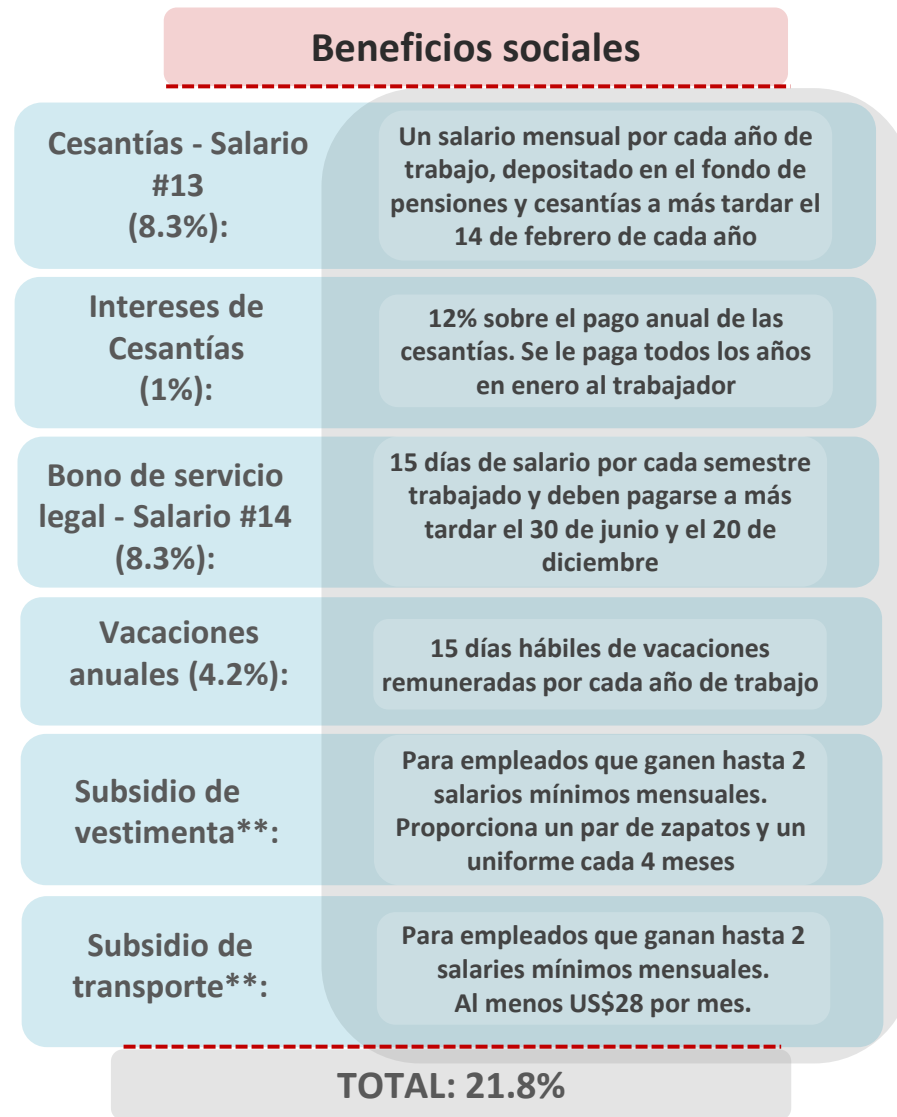
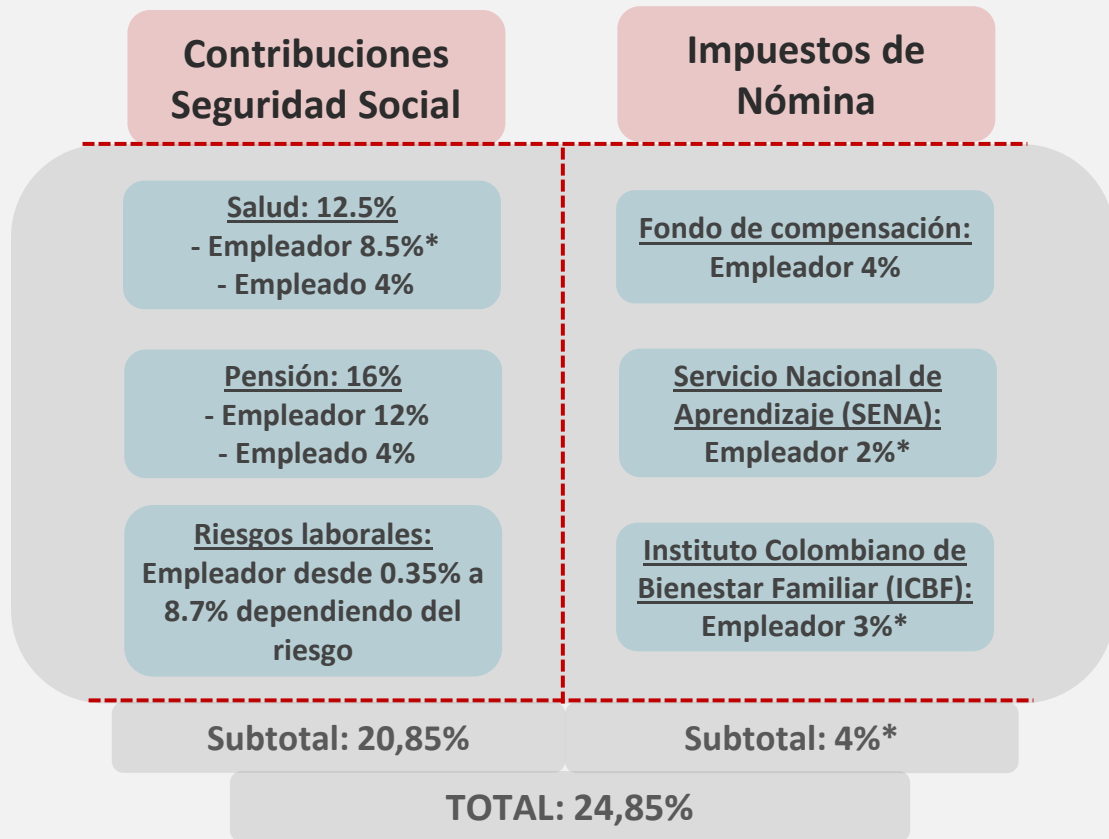
Turno nocturno tiene un sobrecosto de 35% frente al turno del día

Las horas extra durante el día tienen un recargo del 25% mientras que en la noche es del 75% frente al valor de la hora ordinaria

Trabajar los domingos o feriados tienen un recargo del 75% sobre el valor de la hora ordinaria

Horas extras no son aplicables a: Cargos gerenciales y de confianza, actividades intermitentes y guardias de seguridad que viven en el lugar de trabajo

Régimen laboral: Beneficios sociales



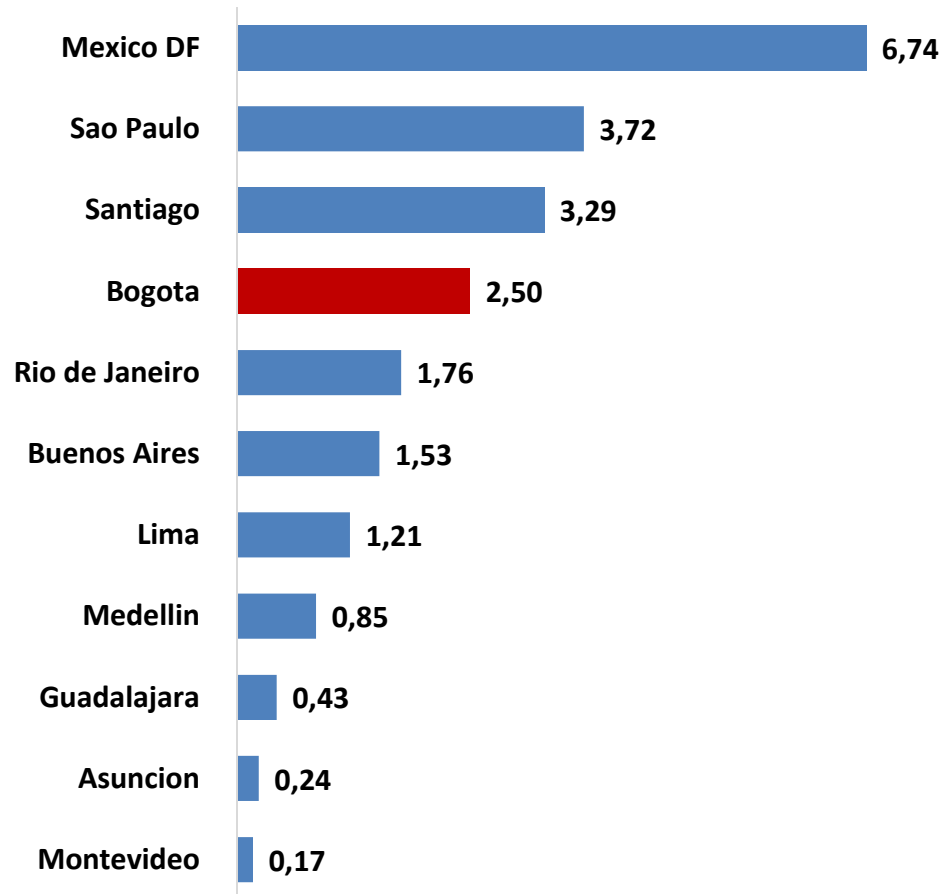
* Los empleadores que contraten a más de 2 trabajadores no deberán hacer contribuciones a SENA o ICBF ni pagar el 8.5% de salud sobre los salarios de los trabajadores que ganen hasta 10 SMLMV. En cualquier caso, los empleadores deben pagar el 4% por los fondos de compensación

** Exclusivamente para trabajadores que ganen hasta 2 salarios mínimos mensuales. Salario mínimo mensual en Colombia US \$237

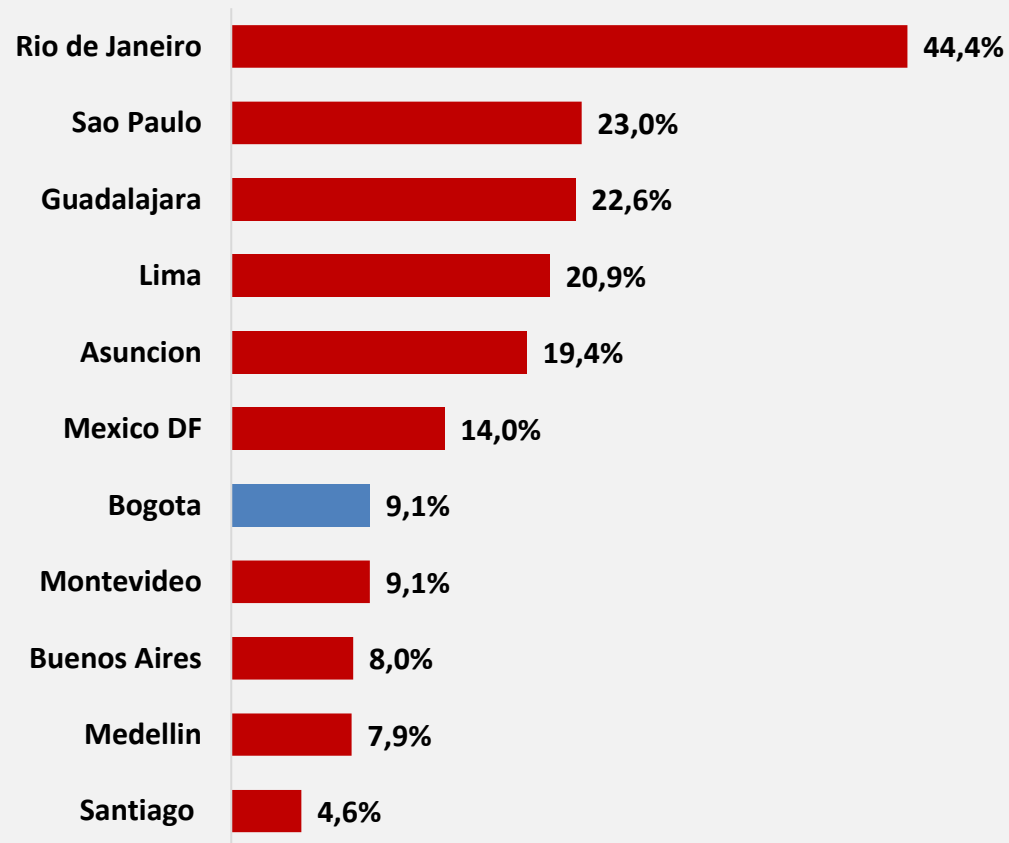


Reporte del Mercado de oficinas de principales ciudades en America Latina

Total Mercado de Oficinas (Million m²), 2019



Tasa de Vacancia Mercado de Oficinas (%), 2019



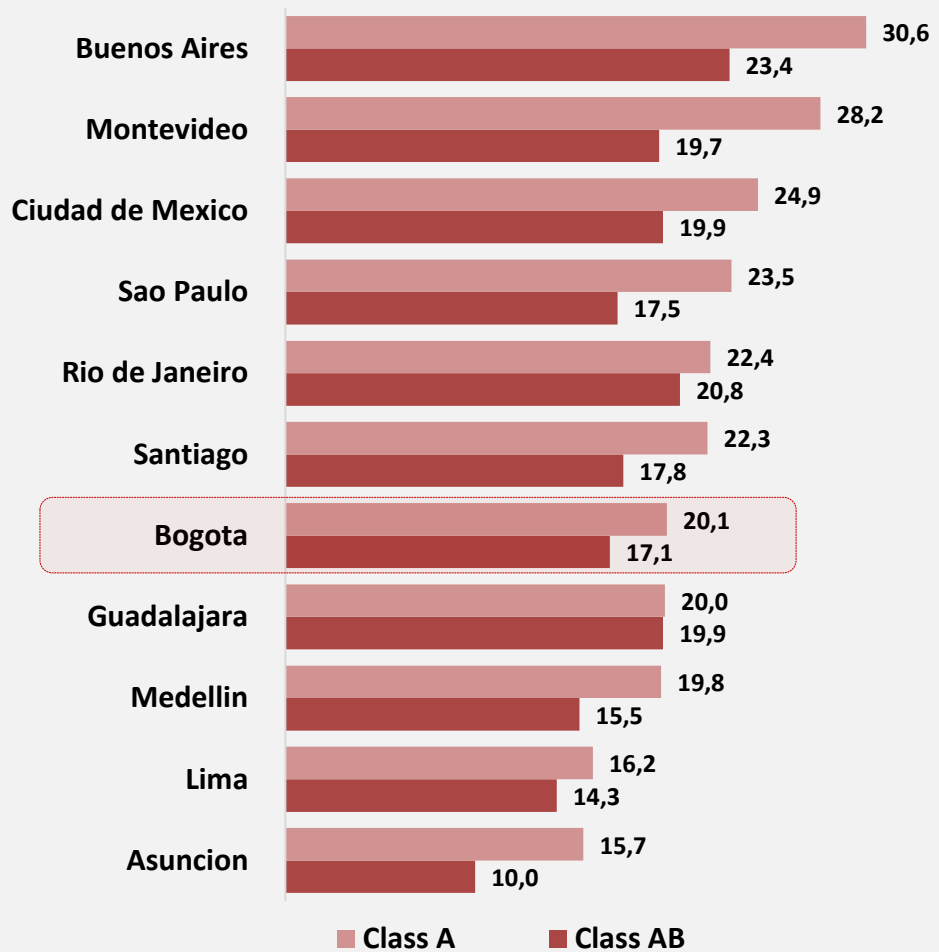
Tasa de cambio: US\$1 = COP\$3.300

Fuente: Jones Lang LaSalle, Latin America Office Market Overview, H1 2019

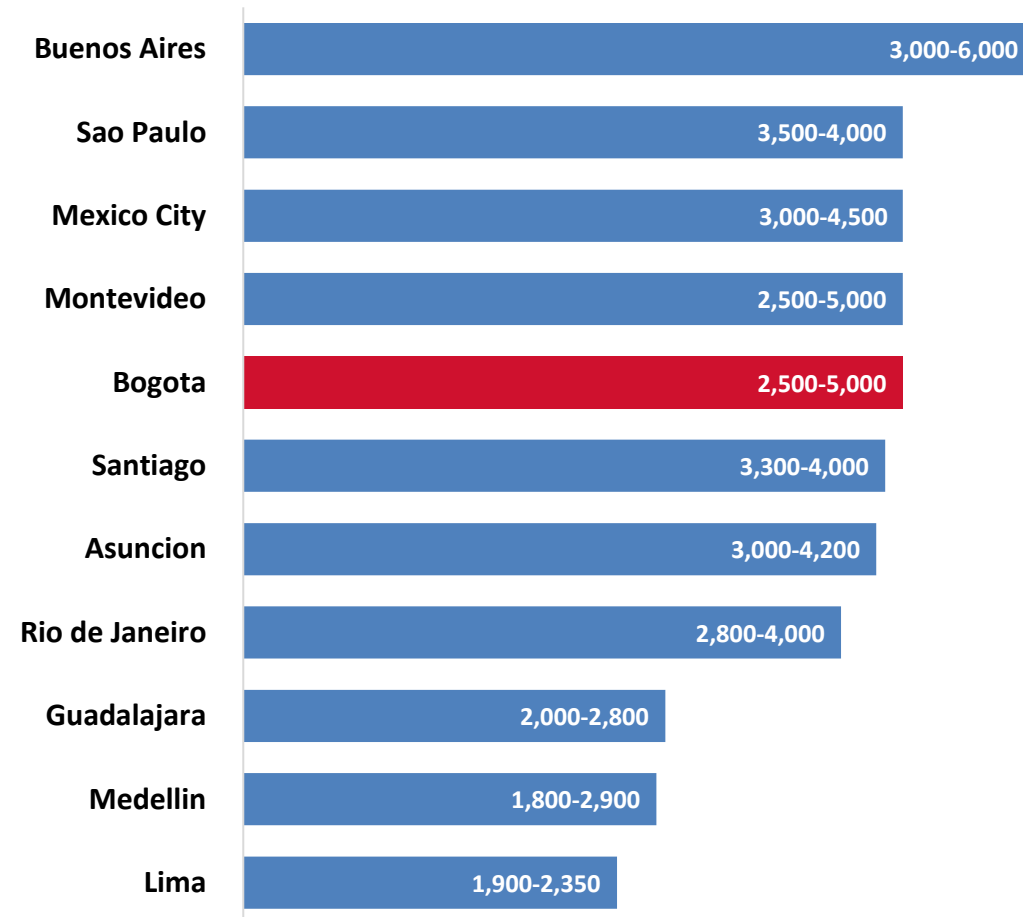


Mercado de Oficinas en las Capitales de América Latina

Promedio de Renta de Oficinas (US\$/m²/mes), 2019



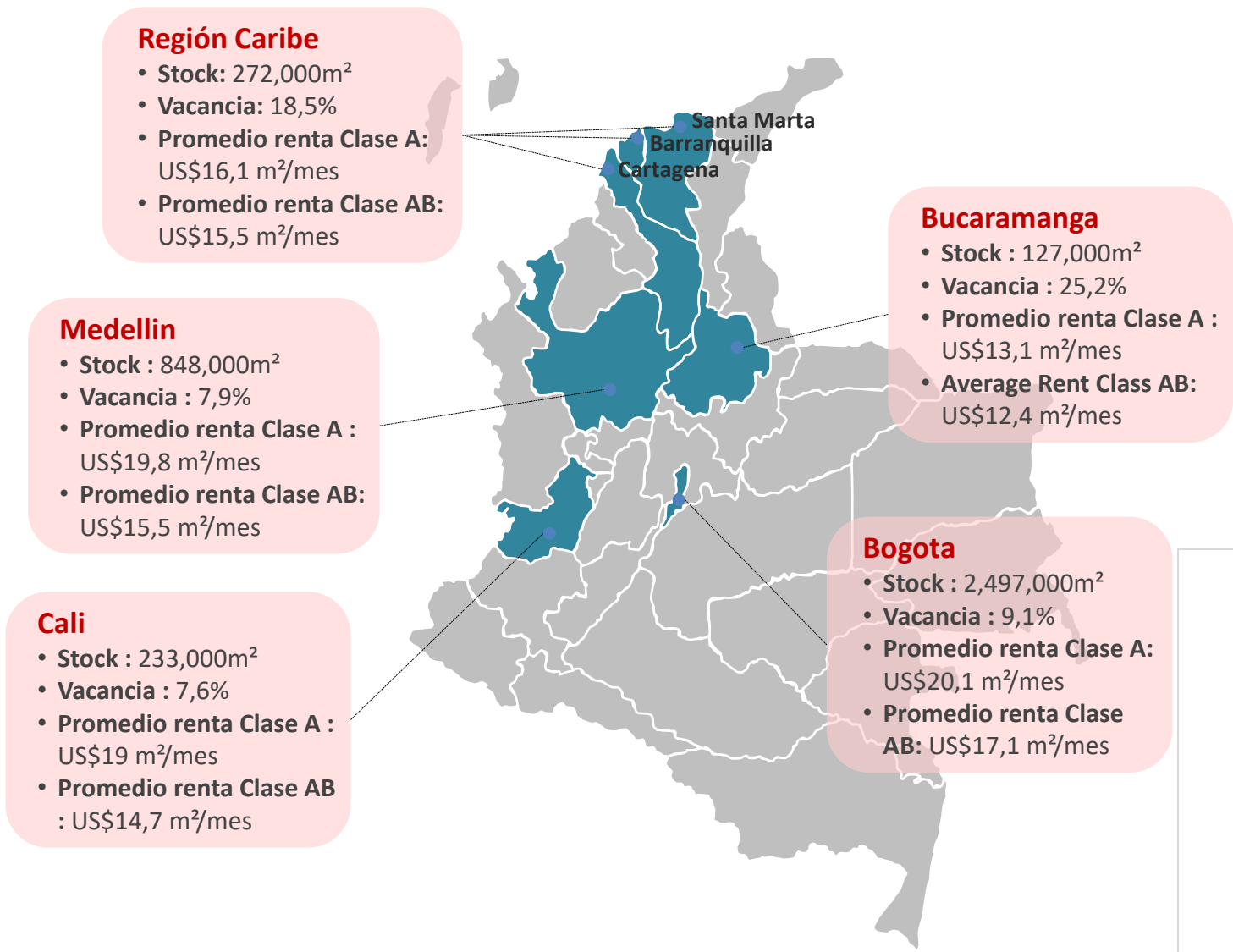
Rango de Precios Promedio de Compra (USD/m²), 2019



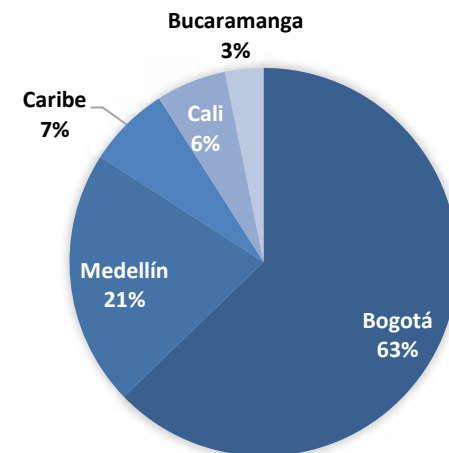
Tasa de cambio: US\$1 = COP\$3.300

Fuente: Jones Lang LaSalle, Latin America Office Market Overview, H1 2019

Reporte de mercado de oficinas en ciudades de Colombia



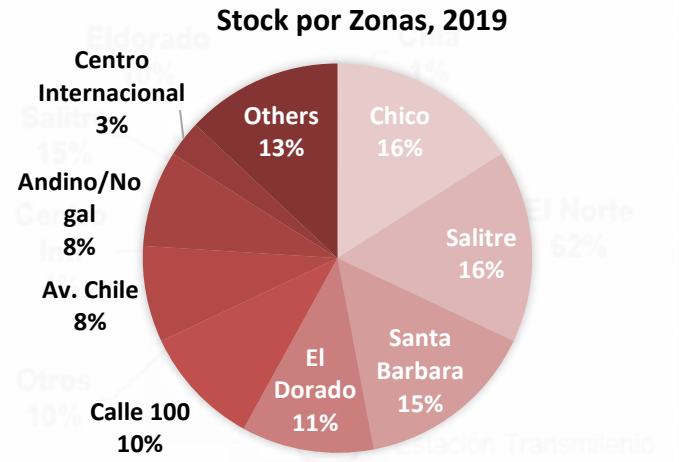
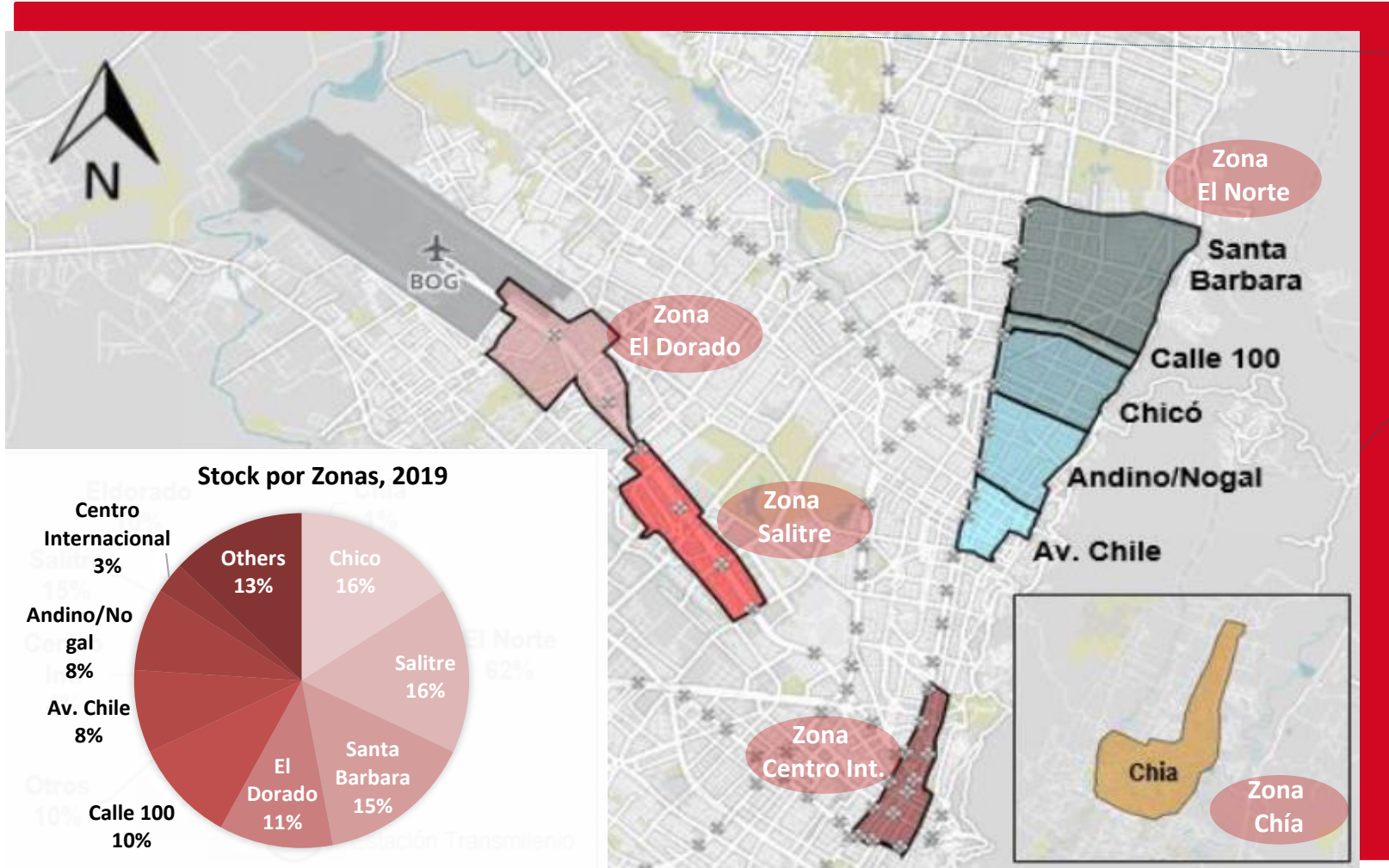
Stock de Oficinas en Colombia Principales Regiones, 2019



Tasa de cambio: US\$1 = COP\$3.000

Fuente: Jones Lang LaSalle, Panorama de Oficinas Bogotá-Colombia Q1 2019

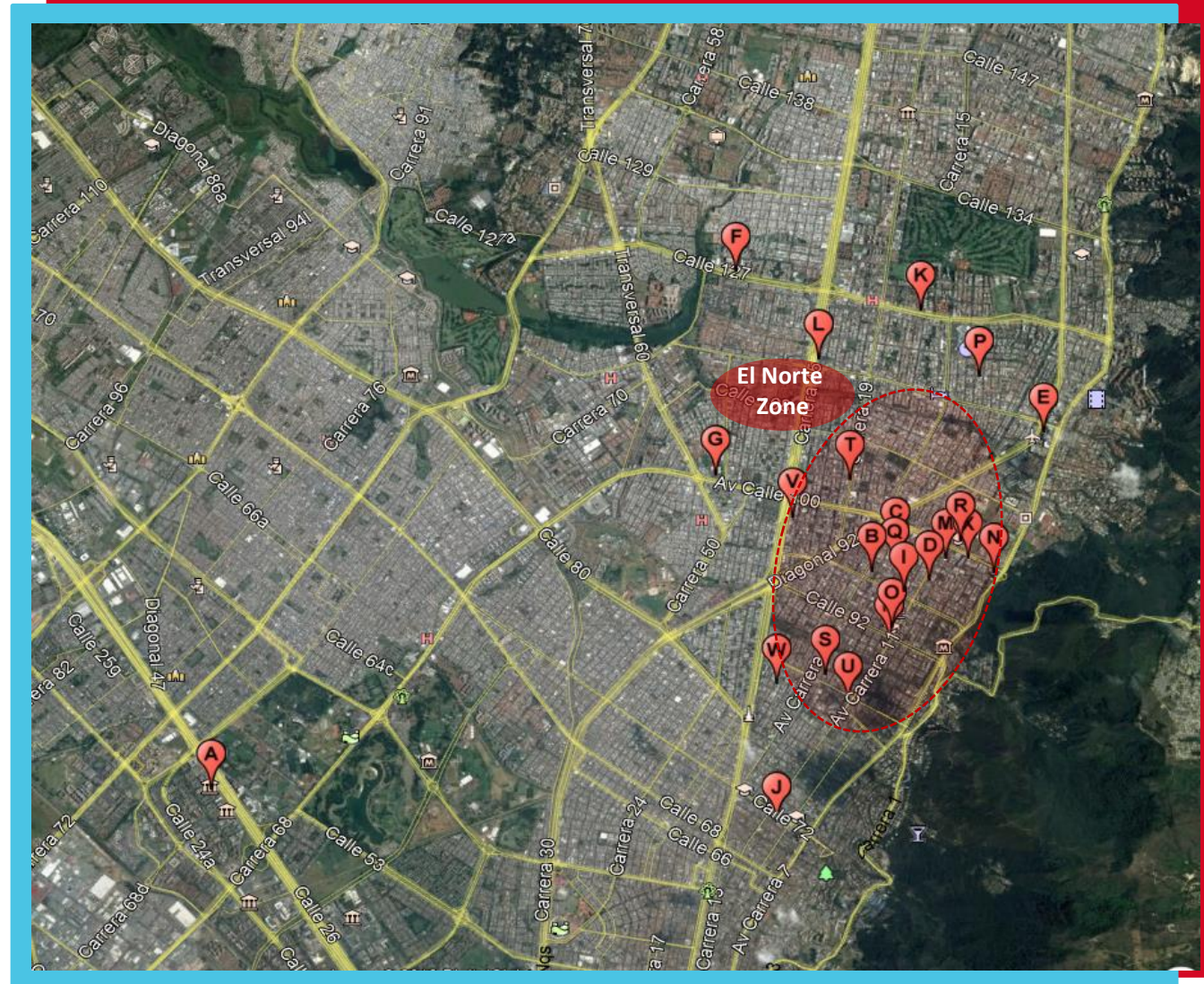
Mapa Distritos de Negocios en Bogotá



*Estaciones de Transmilenio (Sistema de Transporte Masivo).
 Fuente: Fuente: Jones Lang LaSalle, Panorama de Oficinas Bogotá-Colombia Q1 2019

Locación Empresas IT en Bogotá

Map Letter	Company	Adress
A	Globant	Av. El Dorado N° 69b-45
B	Globant Site 2	Carrera 14 N° 97
C	Belatrix	Carrera 13 N° 13
D	Endava	Carrera 11 N° 96-38
E	Cisco Systems	Carrera 9 N° 115-06
F	Oracle	Calle 127a N° 53a -45
G	IBM	Carrera 53 N° 100-25
H	Microsoft	Calle 92 N° 11-51
I	Google	Carrera 11a N° 94-45
J	Amazon Web Services	Calle 72 N° 10-07
K	Intraway	Calle 127 N° 16a -76
L	Sonda	Autopista Nte N° 118-68
M	Totvs	Calle 99 N° 10-19
N	Honeywell	Calle 100 N° 7-33
O	Unisys	Calle 93 N° 11-26
P	Softek	Calle 119 N° 13-45
Q	Indra	Calle 96 N° 13-11
R	Tata Consultancy	Calle 100 N° 9
S	Tivit-Synapsis	Carrera 14 N° 85 - 68
T	Everis	Carrera 19 N° 103-06
U	Amadeus	Carrera 11 N° 84-09
V	Grupo Softland	Calle 97 N° 23-60
W	Oesia	Carrera 19 N° 82-46
X	Getronics	Calle 100 N° 8a-55





Indicadores de Mercado de Oficinas por zonas

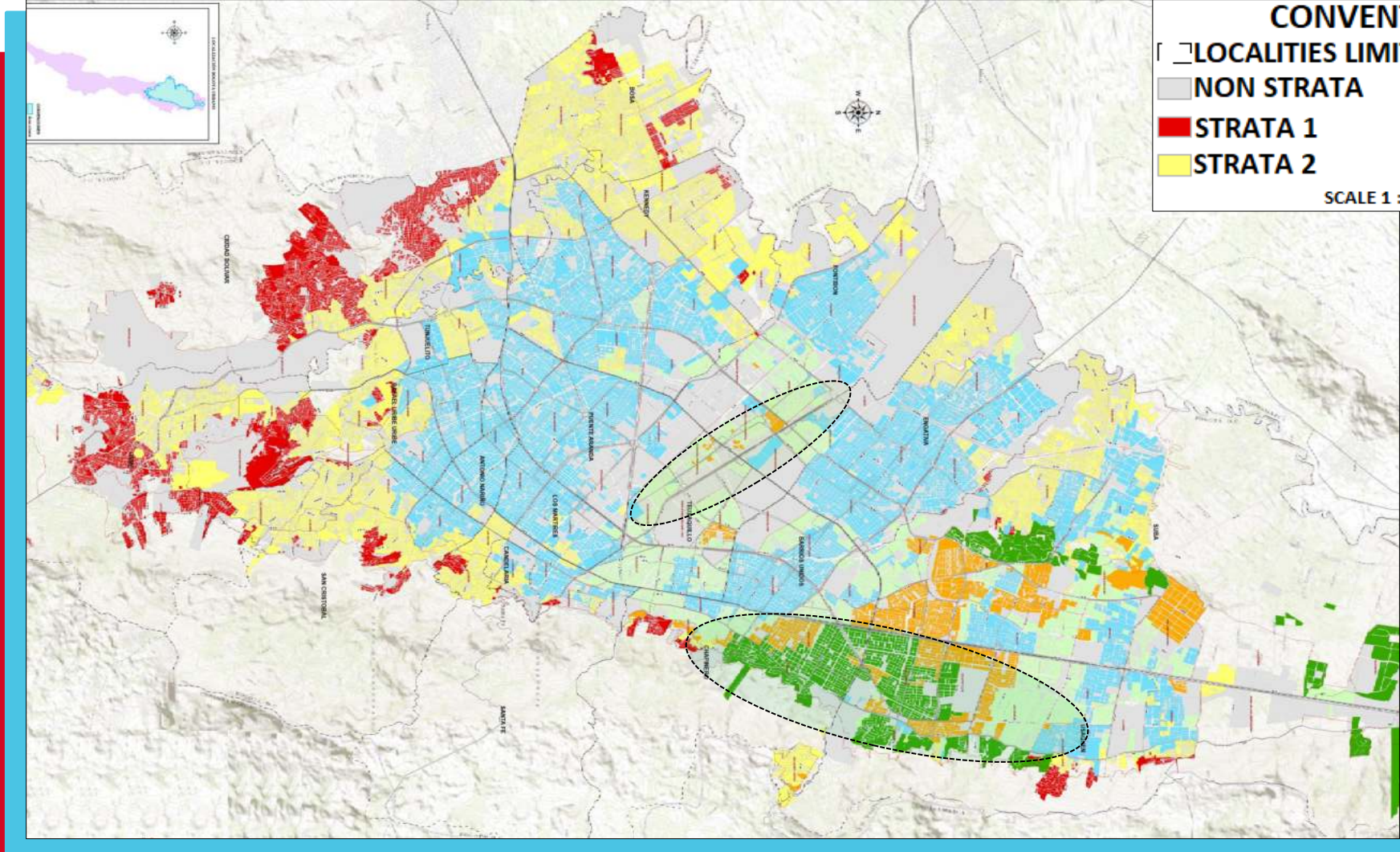


<u>Zona</u>	<u>SubZona</u>	Stock		Vacancia	Alquiler (US\$/m ² /mes)	
		Stock (m ²)	Participación (%)	(%)	Clase A	Clase AB
NORTE	Avenida Chile	199,760	8%	1,8%	N.A.	11,5 – 19,7
NORTE	Andino / Nogal	199,760	8%	5,8%	24,2 – 29,7	18,8 – 29,1
NORTE	Chico	399,520	16%	8,7%	17,9 – 29,7	13 – 24,2
NORTE	Calle 100	249,700	10%	5,9%	15,8 – 28,8	11,5 – 19,1
NORTE	Santa Barbara	374,550	15%	5,8%	11,5 – 19,1	11,5 - 20
TOTAL NORTE		1,423,290	57%	5,6%	17,3 – 26,8	13,3 – 22,4
SALITRE		399,520	16%	5,8%	15,8 – 35,8	N.A.
EL DORADO		274,670	11%	12,3%	17	12,1 - 17
CENTRO INTERNACIONAL		74,910	3%	8,6%	18,2 – 30,9	9,4 – 19,1
OTHERS		324,610	13%	19,1%	11,5 – 19,7	8,5 – 23,6
GRAND TOTAL		2,497,000	100%	9,1%	20,1	17,1

Tasa de cambio: US\$1 = COP\$3.000

Fuente: Jones Lang LaSalle, Panorama de Oficinas Bogotá-Colombia Q2 2019

Estratificación Social en Bogotá

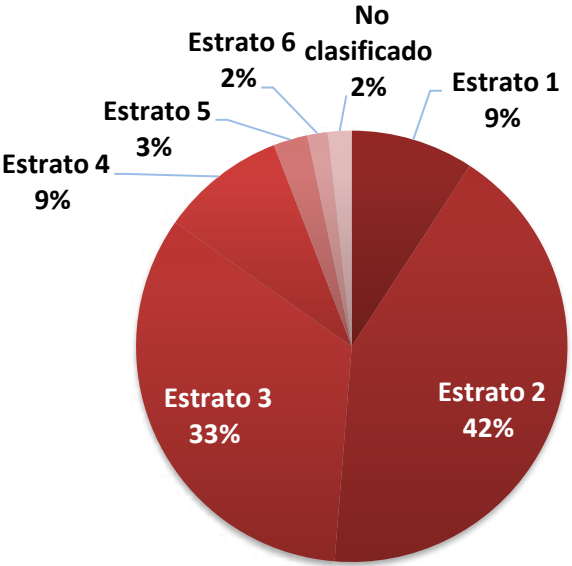


CONVENTIONS

- ▭ LOCALITIES LIMITS
- ▭ NON STRATA
- ▭ STRATA 1
- ▭ STRATA 2
- ▭ STRATA 3
- ▭ STRATA 4
- ▭ STRATA 5
- ▭ STRATA 6

SCALE 1 : 40,000

Distribución poblacional por estratos en Bogotá, 2018



Fuente: Alcaldía de Bogota

Oportunidad de Negocio

05



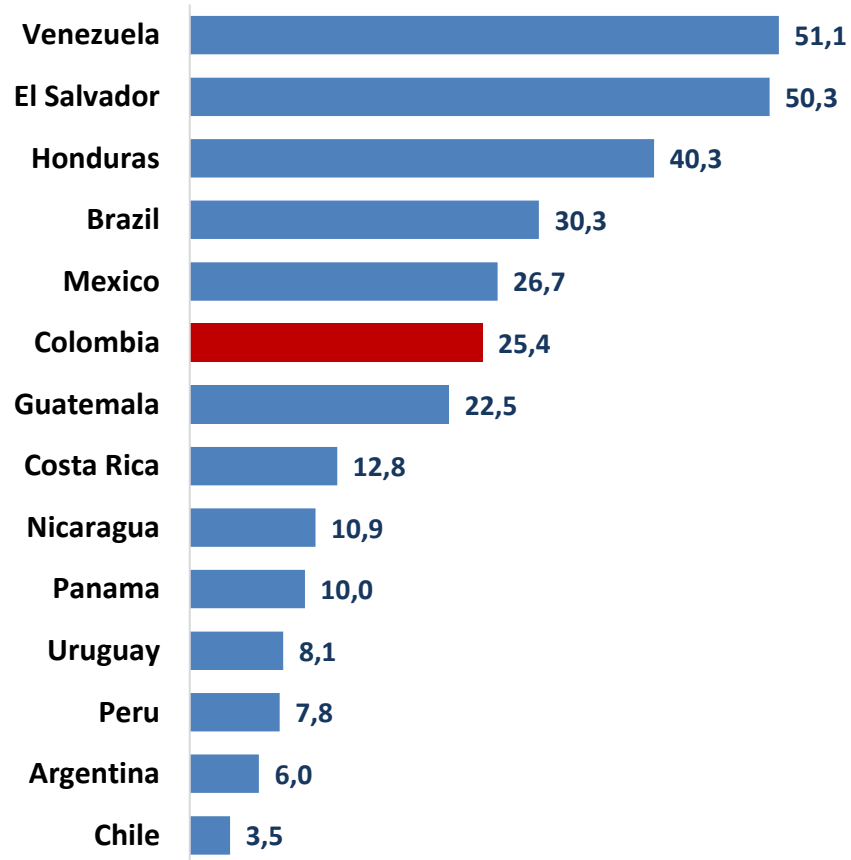
**Seguridad
fisica e
institucional**

5

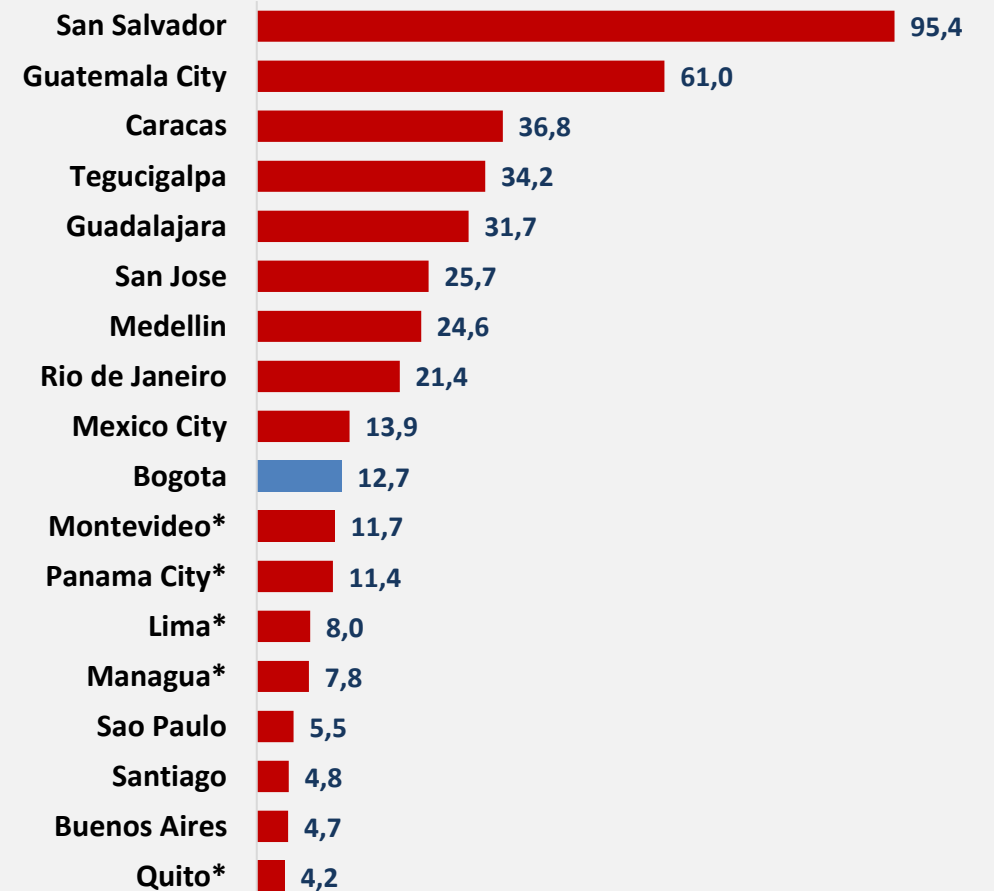
Seguridad física e institucional

Índice comparativo de homicidios en America Latina

Tasa de homicidios por cada 100 mil habitantes en América Latina, 2018



Tasa de homicidios por cada 100 mil habitantes principales ciudades de LatAm, 2018



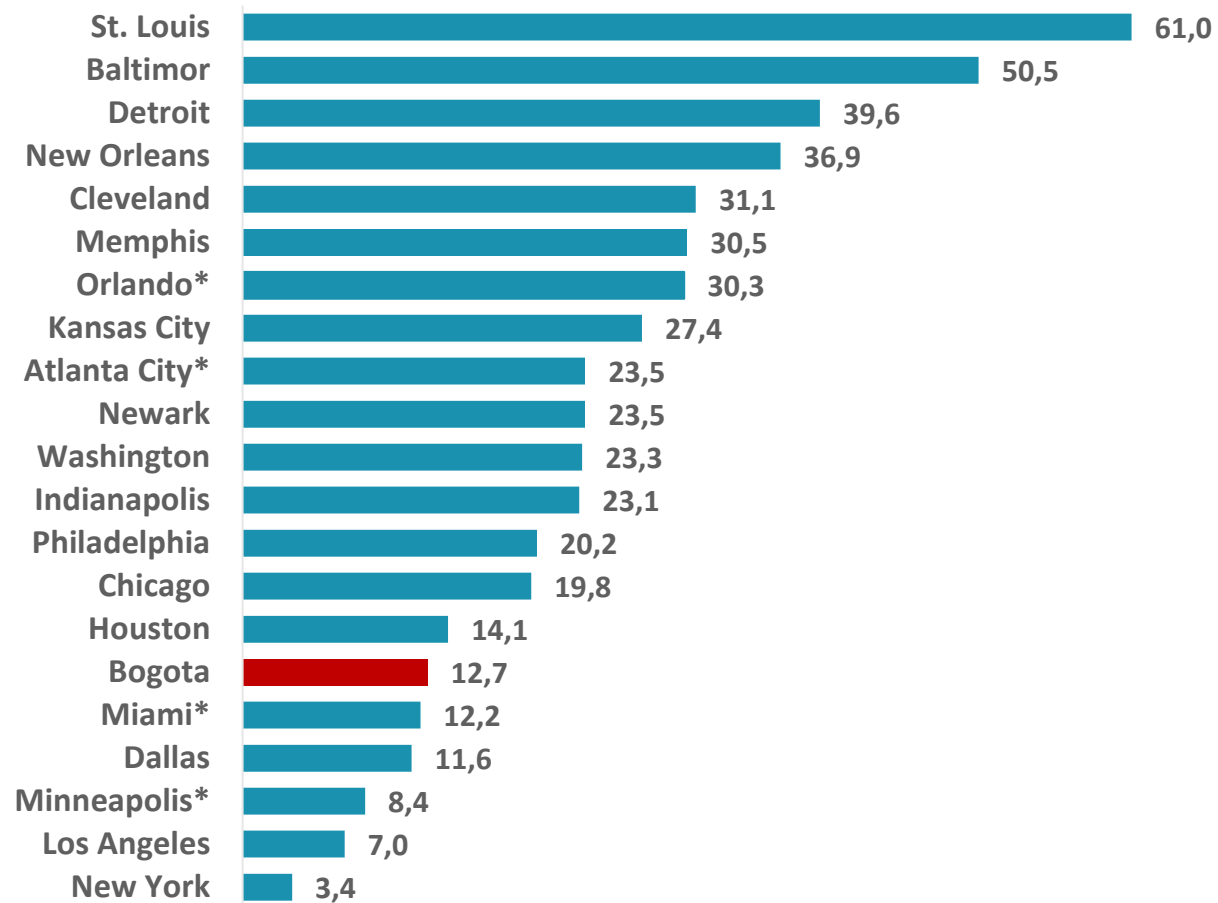
*2017

Fuente: <https://homicide.igarape.org.br/>



Comparativo con ciudades americanas

Tasa de Homicidios por cada 100 mil habitantes en Ciudades Americanas Vs. Bogotá, 2018

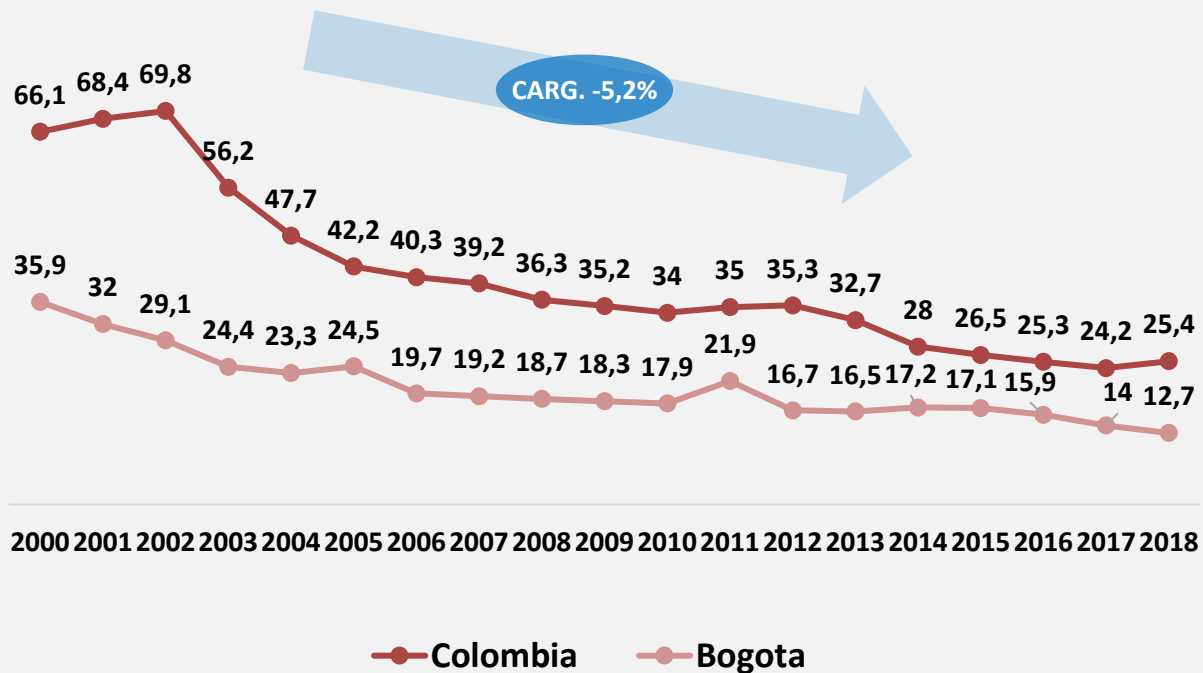


*2016

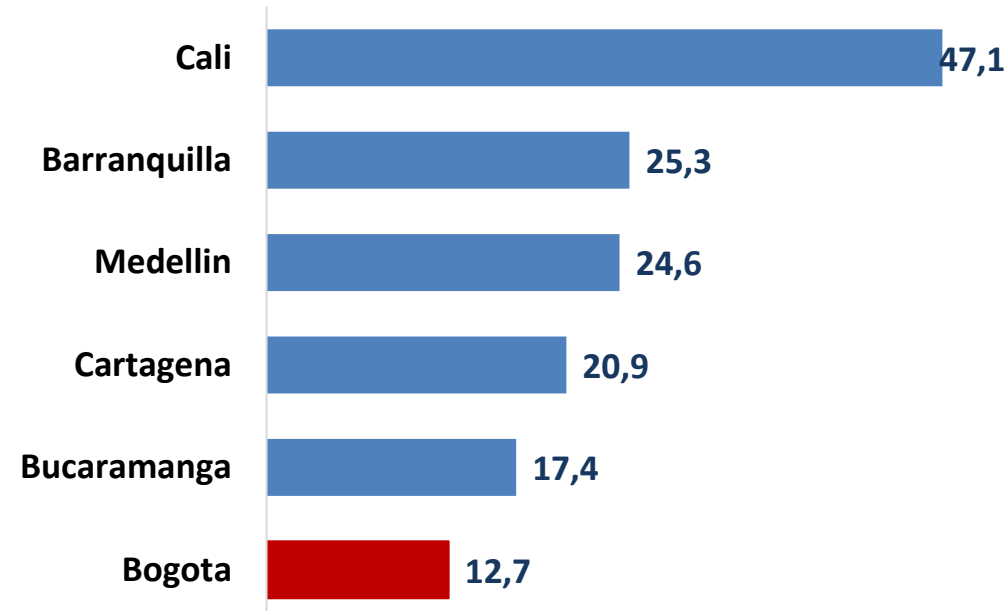
Source: <https://homicide.igarape.org.br/>

Tasa de Homicidios en Colombia

Tasa de Homicidios en Colombia & Bogotá por cada 100 mil Habitantes, 2000-2018

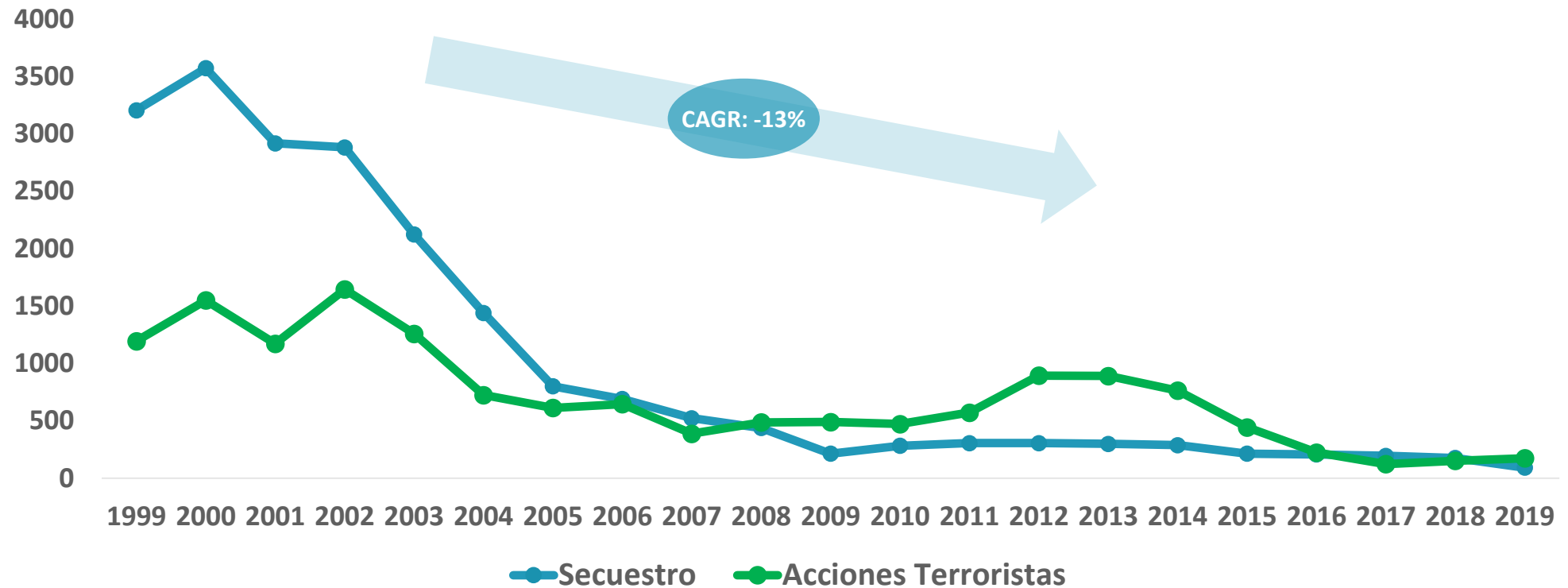


Tasa de Homicidios por cada 100 mil Habitante Principales Ciudades en Colombia, 2018



Mejoras en Seguridad en Colombia 1999 - 2019

Secuestro y Acciones Terroristas en Colombia, 1999 - 2019



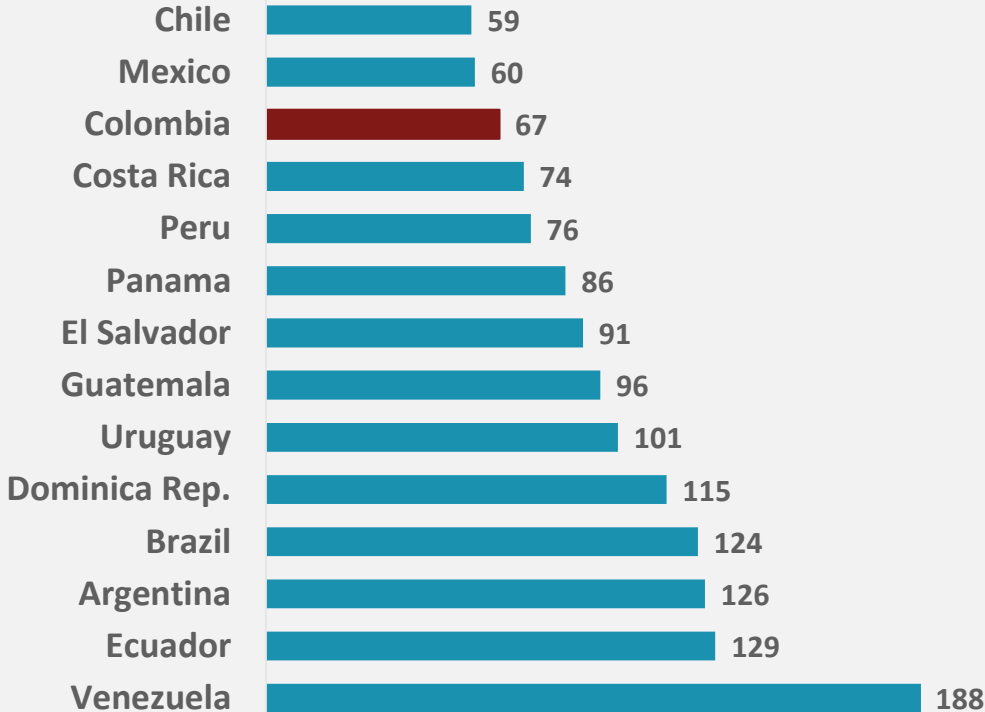
Source: Ministry of National Defense of Colombia

Terrorismo: Acción de provocar o mantener en estado de zozobra o terror a la población o a un sector de ella, mediante actos que pongan en peligro la vida, la integridad física o la libertad de las personas o las edificaciones o medios de comunicación, transporte, procesamiento o conducción de fluidos o fuerzas motrices, valiéndose de medios capaces de causar estragos.

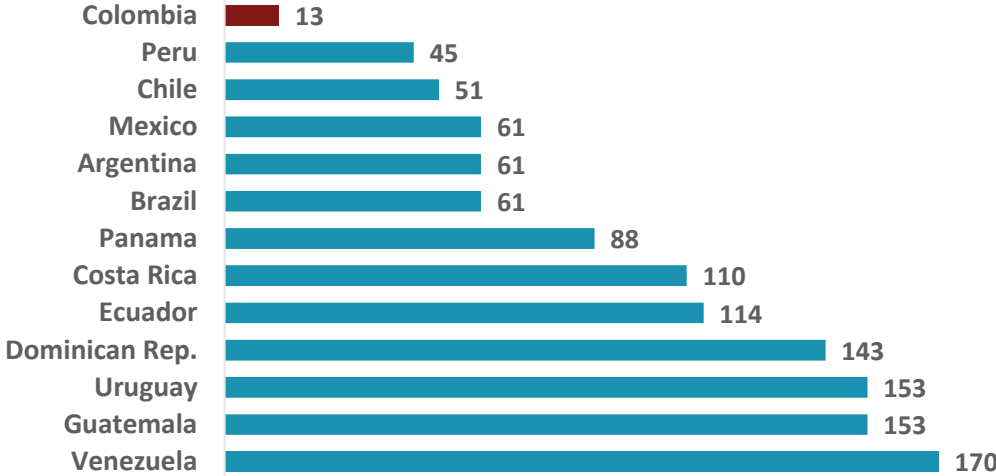
Rankings for Doing Business 2020 LatAm

Colombia is the best country in LatAm for protection of investors

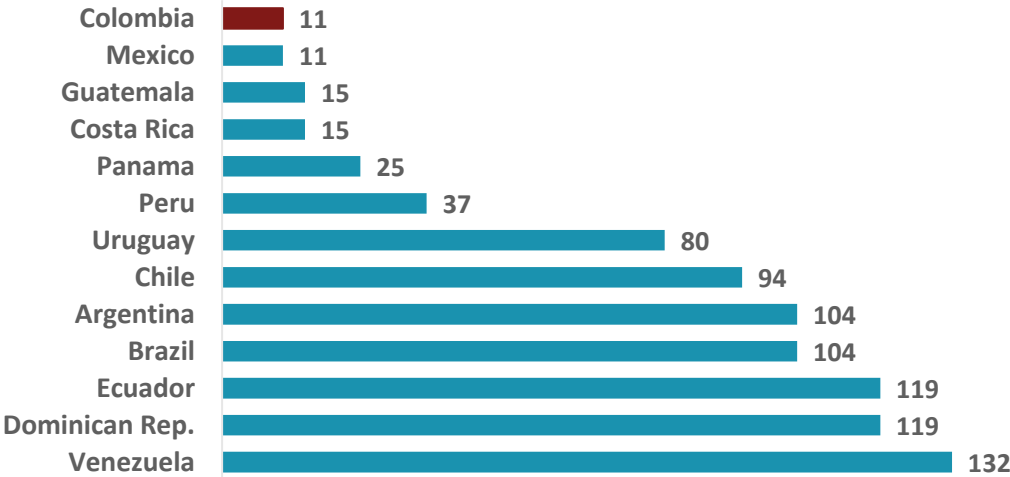
LatAm Ranking, Ease for Doing Business, 2020



LatAm Ranking, Protection of Investors, 2020



LatAm Ranking, Getting Credit, 2020



Note: The ranking for Doing Business goes from 1 to 190 where 1 is the best and 190 is the worst
 Source: Doing Business 2020 – World Bank

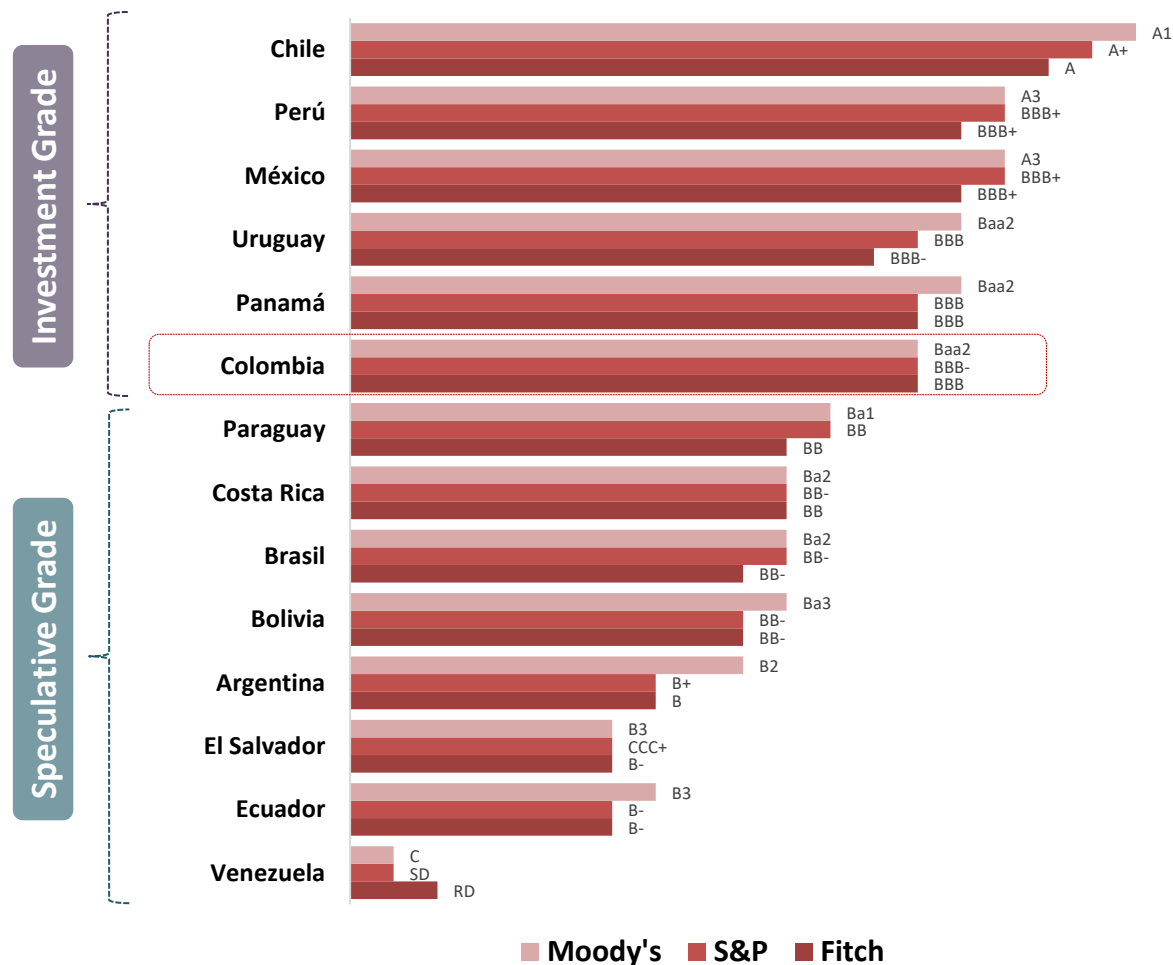
Calificación de Riesgo Internacional de Colombia 2018

Colombia tiene “Grado de Inversión” a partir de las principales calificadoras de riesgo

Índice Internacional de Riesgos en Colombia, 2020

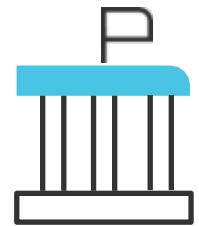
Agencia Calificadora	Moneda Extranjera	Moneda Local
STANDARD & POOR'S	BBB-/Stable/A-3	BBB/Stable/A-2
FitchRatings	BBB/Stable	BBB/Stable
MOODY'S	Baa2/Stable	Baa2/Stable

Índice Internacional de Riesgos en Latino America 2018



Oportunidad de Negocio

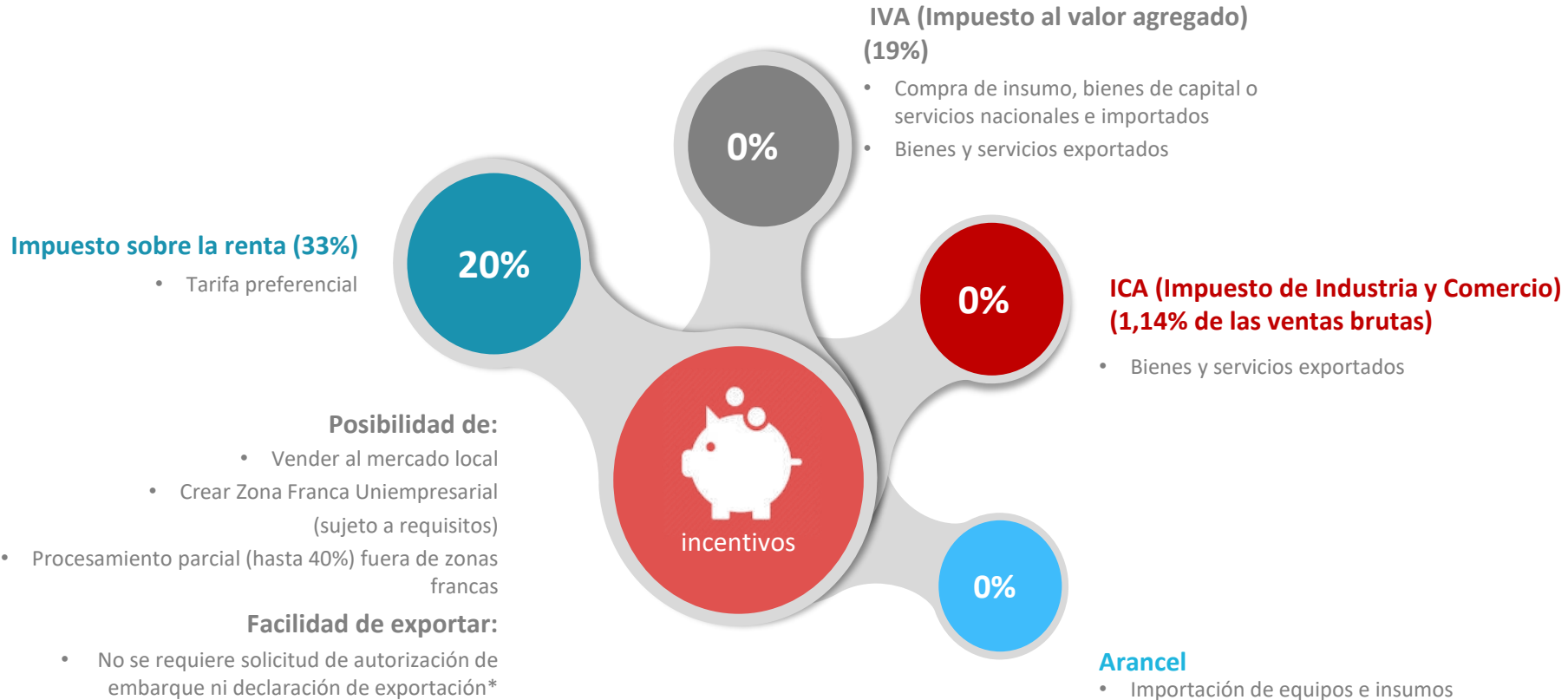
06



**Incentivos
Tributarios**

Ciudad atractiva para invertir

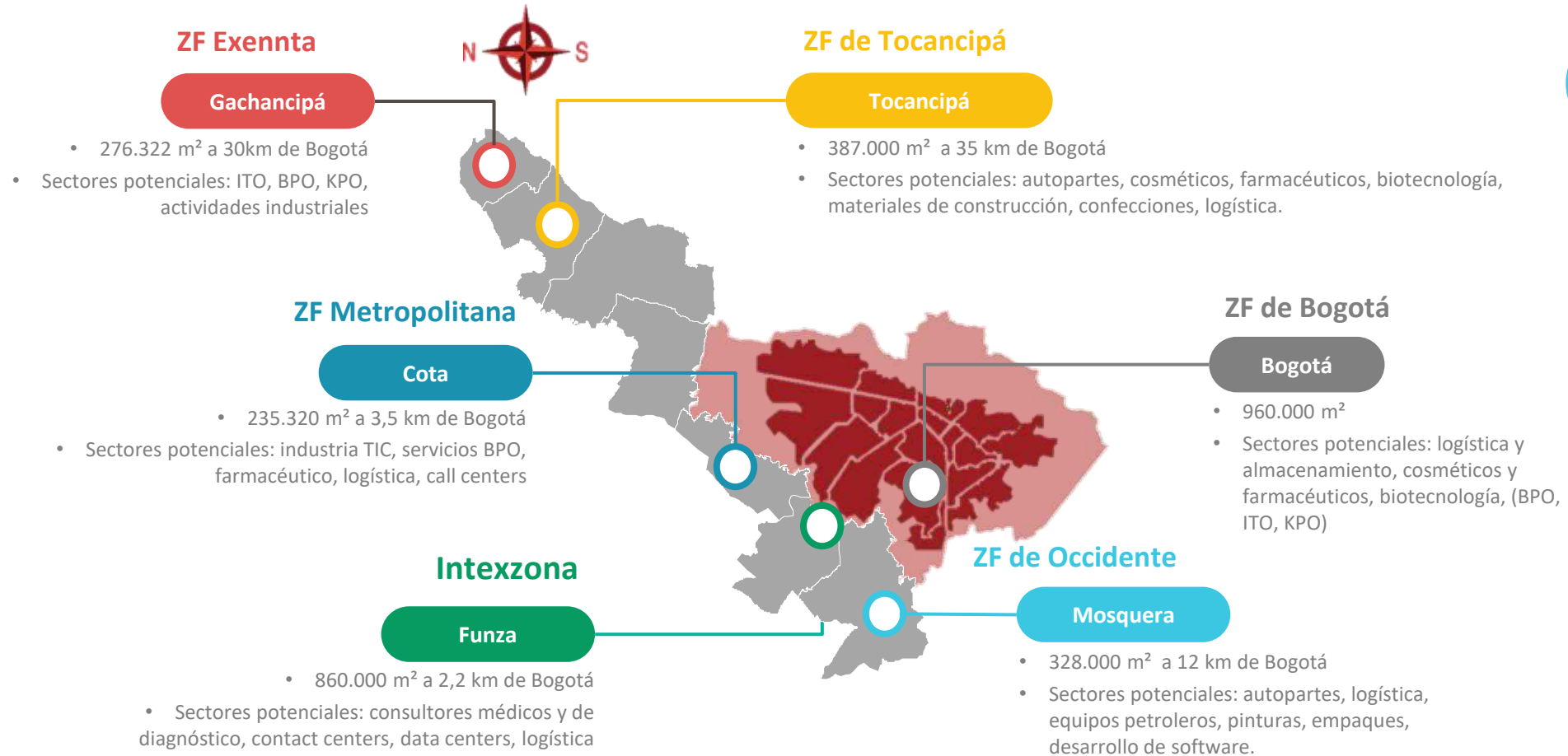
Zonas francas



*Se requiere únicamente autorización de Usuario Operador de Zona Franca

Ciudad atractiva para invertir

Zonas francas



Regime de Zonas Francas



Zona Franca Permanente

Total Activos	Inversión	Empleos directos
Menos de US\$134.700*	0	7 3 upon beginning the project 2 next year 2 in the third year
Entre US\$ 134.7 y US\$1.3*	US\$269.300	20
Entre US\$ 1.300.000 y US\$ 8.100.000*	US\$1.300.000	30
Más de US\$ 8.100.000	US\$ 3.100.000	50

Special/Single Free Trade Zona

Inversión (USD)	Empleos directos
Entre \$2.700.000 y \$12.400.000	500
Entre \$12.400.000 y \$24.800.000	350
Más de \$24.800.000	150

* Tasa de Cambio: 3.000COP/1 USD

CIUDAD ATRACTIVA PARA INVERTIR

Descuento del 25%

de la inversión para el control y mejoramiento del medio ambiente sobre el impuesto

Hasta 100%

de deducción en proyectos de ciencia, tecnología e innovación

Descuento del 25%

de inversiones realizadas en investigación, desarrollo tecnológico o innovación sobre el impuesto

Hasta 200%

de deducción de los salarios de empleados con discapacidades

Hasta 120%

de deducción de los pagos salariales, por contratar a empleados menores de veintiocho años, siempre que este sea su primer empleo. No excederá 115 UVT.

Hasta 100%

de descuento del valor pagado por concepto de IVA en adquisición de bienes de capital gravados a la tarifa general.

Hasta 165%

de deducción del impuesto de renta para quienes inviertan en proyectos culturales y creativos.

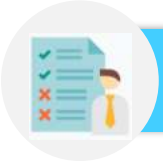


Ciudad atractiva para invertir

Empresas economía naranja

100%
Exención

Del impuesto
sobre la renta
durante los 7
primeros años



Requisitos



Debe tener su domicilio principal en Colombia



Constituida y desarrollando actividades antes del 31 de diciembre de 2021



Contratar mínimo 3 trabajadores relacionados directamente con el área de Ciencia, Tecnología e Innovación



Inversión de mínimo US\$ 50.000 en máximo 3 años.
Los ingresos brutos de la empresa deben ser máximo de US\$ 917.000*



Se debe solicitar ante el Ministerio de Cultura. Es compatible con el régimen de Zonas Francas

CIUDAD ATRACTIVA PARA INVERTIR



Exención con
devolución
bimensual del IVA



Factura electrónica
como título valor

Plan Vallejo de Servicios

Régimen especial de
exportación de **servicios**.

- Exención parcial o total de IVA
y aranceles en
Importación temporal de bienes
de capital



¿AÚN NO LE QUEDA CLARO?

BOGOTÁ

TIENE LO QUE NECESITA

Juan Fernando Anzola, Oficial Senior de
Inversión jfanzola@investinbogota.org

