



Invest in **Bogotá**

Plan Estratégico Promoción de Inversión 2023

Comité de Estrategia – Junta Directiva

20 febrero 2023



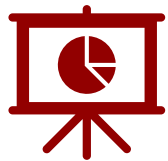
BOGOTÁ
#TheStarCapital

Objetivo del Comité Estrategia

Afinar la estrategia de promoción de inversión extranjera de Invest in Bogotá para afrontar la coyuntura económica actual.



Validar sectores y subsectores priorizados



Explorar nuevas oportunidades



Identificar fortalezas y retos





- 1.** Contexto.
- 2.** DOFA para la atracción de inversión.
- 3.** Plan estratégico de promoción de inversión 2023.

An aerial photograph of a city, likely Bogotá, Colombia, showing a dense urban landscape with numerous high-rise buildings and residential blocks. In the background, a range of mountains is visible under a sky with scattered clouds. A large, semi-transparent white number '1' is overlaid in the center of the image, indicating the first section of a presentation. On the right side, there is a vertical blue bar with a white graphic element that resembles a stylized 'C' or a similar symbol.

1. Contexto

Insumos para la planeación



1. Análisis de tendencias y oportunidades de IED

- Estudio dinámica IED a nivel global y LATAM. Anexo 1
- Informe de sectores y segmentos con oportunidades de inversión. Anexo 2
- Matriz DOFA para la atracción de inversión. Anexo 3
- Análisis de oportunidades en segmento de Venture Capital. Anexo 4

2. Estudio sobre determinantes de inversión (FTI Consulting)

- Convenio CCB – Estudio perspectivas de inversión y potencial de Bogotá para atracción de IED.
- Análisis de 3 segmentos de mercado: CTel, sostenibilidad, e-commerce. Anexo 5
- Entrevistas semiestructuradas empresas instaladas y no instaladas.

3. Articulación con los clústeres CCB

- Sondeo equipos Clúster (dinámica empresarial, segmentos estratégicos, perspectivas, barreras y obstáculos) Anexo 6
- Reuniones uno a uno entre directores de clúster y equipo de inversión.
- Sesión plenaria para validación final (Vicepresidencia de Competitividad).

4. Prioridades del Gobierno Nacional

- Bases y propuesta del PND.
- Mesas de trabajo con ProColombia (Hubs regionales y Oficinas Comerciales).

An aerial night view of a city with a large, illuminated stadium in the foreground. The stadium has a blue and white facade and is surrounded by parking lots and roads. In the background, the city lights are visible against a dark sky, with mountains in the distance.

2. DOFA para la atracción de inversión

DESAFIOS

- Demanda de talento humano cada vez más especializada.
- Bajo poder adquisitivo en el contexto latinoamericano.
- Incertidumbre asociada a las reformas, entre estas tributaria, salud y laboral.
- Bajos niveles de bilingüismo y IT en la ciudad.

AMENAZAS

- Caída considerable de la inversión en manufacturas a nivel global.
- Posicionamiento de algunos competidores como receptores de inversión en LATAM (México y Costa Rica).
- Restricción por disponibilidad y aumento en los precios de materias primas (inflación, cadena de suministros).

FORTALEZAS

- Marco regulatorio favorable para el desarrollo de proyectos de energía y farmacéuticos y servicios de salud.
- Sistema bancario sólido y suficientemente digitalizado.
- Apuesta de Gobierno Nacional a la transición energética, agronegocios y economía circular.
- Devaluación del peso para exportación de servicios y atracción de inversión.

OPORTUNIDADES

- Crecimiento en los proyectos de inversión en servicios llegando a LATAM (procesamiento de datos, desarrollo de software, así como de servicios empresariales).
- Aumento de la inversión de impacto en la región.
- Crecimiento en el protagonismo de fondos VC de LATAM en emprendimientos de la región.

Fuente:

- Análisis de tendencias y oportunidades de IED.
- Estudio sobre determinantes de IED (FTI Consulting)

- Articulación con clústeres de la CCB.
- Prioridades del Gobierno Nacional

An aerial photograph of a dense urban neighborhood, likely in a city like Madrid, showing a grid street pattern, various building styles, and some greenery. The text "3. Plan estratégico de promoción" is overlaid in the center.

3. Plan estratégico de promoción

PLAN ESTRATÉGICO DE PROMOCIÓN 2023

Indicadores Estratégicos

METAS

40
Proyectos

200
Nuevas
oportunidades

250
Empresas
atendidas

ESTRATEGIA DE GENERACIÓN DE NUEVAS OPORTUNIDADES



PLAN ESTRATÉGICO DE PROMOCIÓN 2023

3
Sectores

22
Subsectores

+112
Empresas objetivo

+70
Instalados por visitar

20
Mercados

6
prioritarios

4
Nuevos

23
Campañas internacionales

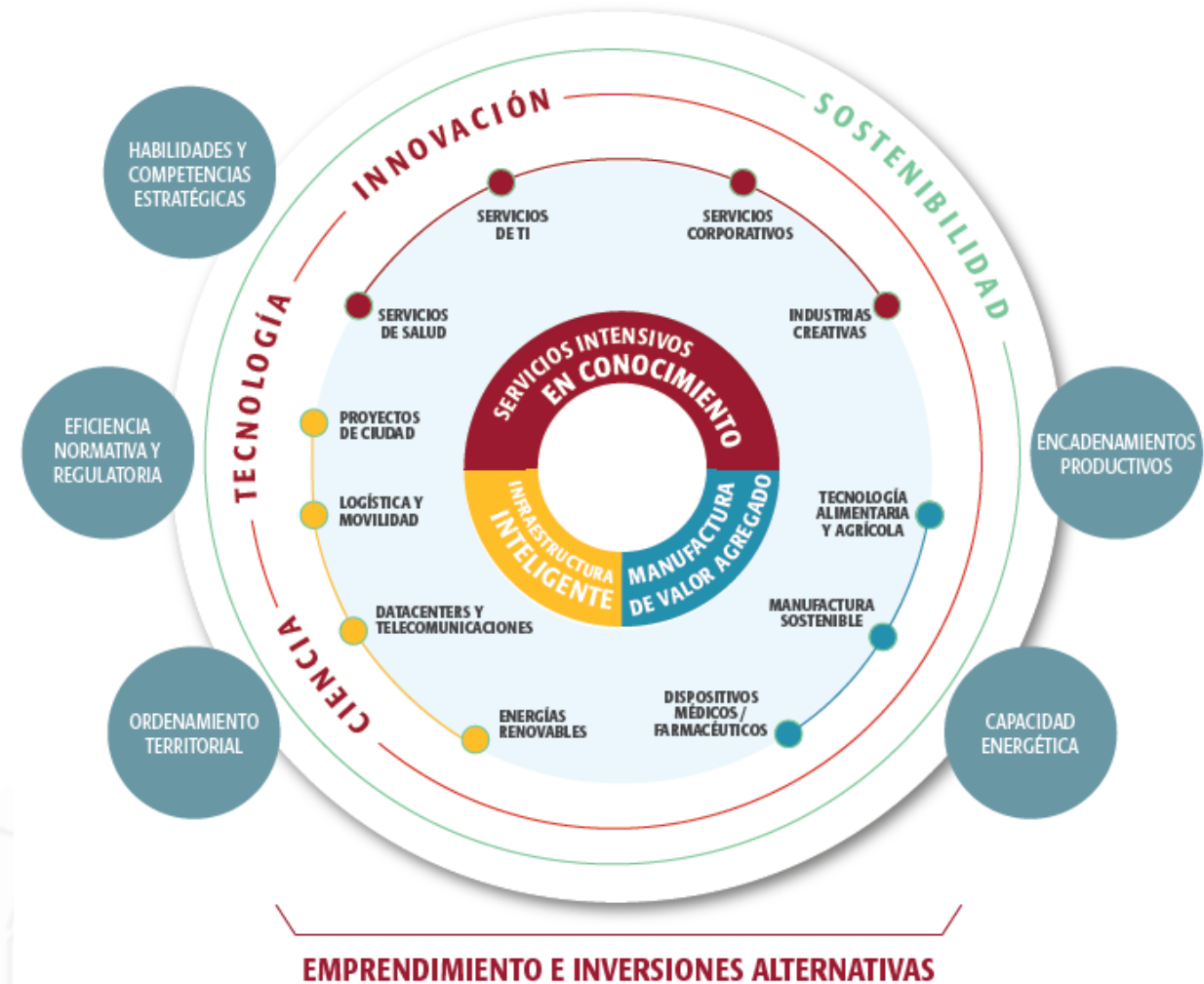
14
Eventos internacionales

SECTORES PRIORIZADOS 2022 VS 2023

2022

<p>BPO/IT</p> <ul style="list-style-type: none"> • Call centers. • Software. • Centros de servicios compartidos. 	<p>Ciencias de la Vida</p> <ul style="list-style-type: none"> • Servicios de salud. • Dispositivos médicos • Farmacéuticos. 	<p>Manufacturas de Valor Agregado</p> <ul style="list-style-type: none"> • Alimentos y bebidas. • Materiales de construcción.
<p>Industrias creativas</p> <ul style="list-style-type: none"> • Audiovisuales. • Video juegos. 	<p>Emprendimiento</p> <ul style="list-style-type: none"> • Fintech. • Healthtech. • Aceleradoras. 	<p>Infraestructura</p> <ul style="list-style-type: none"> • Logística y transporte. • Telecomunicaciones. • Servicios de construcción.

2023



MATRIZ SUBSECTORES CON METODOLOGÍA BCG

INTERROGACIÓN



- **Farmacéutico** (nutracéuticos, vacunas y cannabis)
- **Equipos e insumos médicos** (baja y media tecnología)
- **Logística y transporte.**
- **Videojuegos.**
- **Economía circular** (empaques y envases sostenibles / Reuso materiales de construcción).
- **Alimentos funcionales, saludables.**

ESTRELLA



- **Desarrollo de Software.**
- **Procesamiento de datos.**
- **BPO/ITO/KPO.**
- **Unicornios** (agrifoodtech, Deeptech, Cleantech).
- **Servicios de Salud.**
- **Marketing digital.**
- **Postproducción audiovisual.**
- **Energías renovables.**
- **Data centers.**
- **VC** (Fintech, healthtech, Impacto).

PERRO



- **Cosméticos y cuidado personal.**
- **Infra servicios/construcción.**

VACA



- **Contact Center.**
- **Alimentos, bebidas e ingredientes.**
- **Telecomunicaciones.**
- **Producción audiovisual.**

Trayectoria para la identificación de sectores prioritizados

Ejemplo sector logístico



1. Antecedentes

- Análisis de sector.
- Estrategia “Bogotá hub de e-commerce transfronterizo”.
- Condiciones del entorno, nichos con potencial y propuesta de valor.
- Contactos comerciales.



2. Análisis de tendencias y oportunidades

- Flujos de inversión en LATAM (2021 - 2022 S1).
- Identificación mercados objetivo.
- Motivaciones y determinantes de inversión.



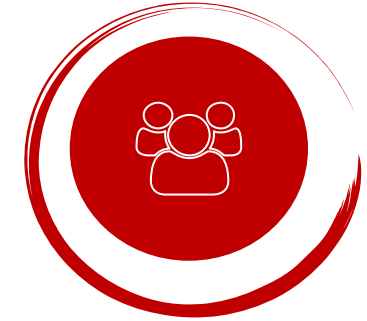
3. Estudio determinantes de inversión (CCB-IIB)

- Percepción inversionistas.
- Identificación de oportunidades y fortalezas de Bogotá en el contexto LATAM.



4. Prioridades Gobierno Nacional

- Infraestructura Social.
- APPs.
- Planes de movilidad sostenible.
- Peajes por congestión.

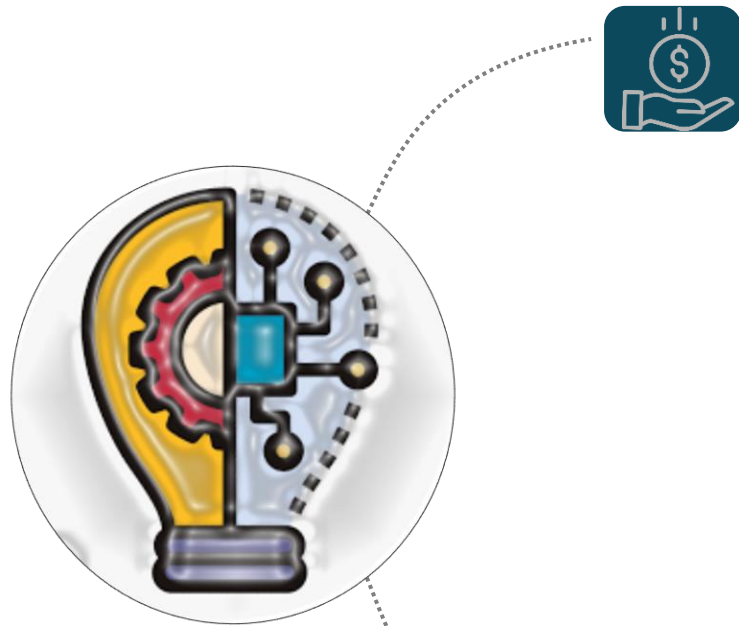


5. Articulación Clusters

- Validación de oportunidades.
- Mapeo de tendencias.
- Identificación de cuellos de botella y obstáculos.
- Fortalecimiento de la propuesta de valor.

Sector logístico
(Infraestructura, logística/transporte, datacenters)

1. Emprendimiento e inversiones alternativas



Fondos de Venture Capital

- Inversores en etapa Pre-Seed, Seed y Serie A en los siguientes sectores:

- Fintech
- RetailTech
- DeepTech.
- HealthTech
- EdTech
- Impacto



Startups & Aliados Internacionales

- Unicorns, soonicorns y Startups que hayan levantado desde Serie A y aceleradoras en los siguientes sectores:

- FinTech
- E-commerce
- DeepTech
- CleanTech
- Servicios Administrativos
- EdTech



Emprendimiento de alto impacto priorizando DeepTech



FinTech

- Pagos digitales
- Crédito y billeteras digitales
- RegTech y ciberseguridad



CleanTech

- Transición energética
- Movilidad de cero emisiones
- Soluciones digitales para mejorar la calidad del agua y el aire
- Soluciones digitales para la resiliencia climática



Servicios Administrativos

- HR Tech
- LegalTech
- MarTech y analítica de datos



EdTech

- Pre-K
- Educación virtual
- Educación continua



E-commerce

- Plataformas digitales para brindar mayor acceso a mercados (market places)



Empresas objetivo



Fondos de Venture Capital

bossanova

500 Global

FJ LABS

DOMO INVEST

Canary

Latitud

Norte Venture

Y Combinator

KASZEK



Startups internacionales

awari

GAIA

VU

xepelin

Paystand

pomelo

clip

bright

EATABLE ADVENTURES

2. BPO / TI



Empresas de tecnología (IT)

- Desarrollo de Software y programación a la medida. (*Inteligencia Artificial y Machine Learning, Ciberseguridad y automatización*)
- Procesamiento y alojamiento de datos (*Data management, Edge, Multi-cloud y otros servicios en la nube*)



Empresas de tercerización de servicios (BPO)

- Contact centers (*Servicio al Cliente, ventas, enfoque en omnicanalidad*)
- Servicios de apoyo profesional a terceros - KPOs (*Finanzas y contabilidad, administración, recursos humanos, back offices de tecnología y telemedicina*)



Centros de Servicios Compartidos (SSC)

- Servicios *inhouse* de apoyo profesional (*Finanzas y contabilidad, administración, nómina, recursos humanos, servicios legales, soporte TI y back offices de tecnología*)



Empresas objetivo



Empresas de tecnología (IT)



Empresas de tercerización de servicios (BPO)



Centros de Servicios Compartidos (SSC)

CloudSense CANCOM

PEAK INFORM 09

predica. EXADEL

CYBOURN DIGITALL 88

COMARCH Enthought

TaskUs™

Pro GLOBAL ascensos
ROMANIA • THE UK • TURKEY

regioCOM

alorica THE RESOURCE GROUP.

timeframe

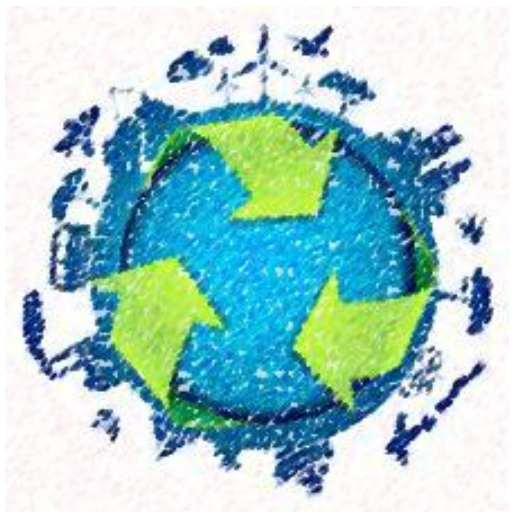
HELIXR
Our Integrity. Your Future

GLOBAL UPSIDE CORPORATION
A SAFEGUARD GLOBAL COMPANY

ups EQUINIX

BRINKS

3. Manufacturas de valor agregado



Alimentos, bebidas e ingredientes

- Alimentos saludables, premium, funcionales y orgánicos
- Alimentos listos para consumir, congelados y preparación rápida (*ready to eat*)
- Cocinas ocultas y *FoodTech*



Economía circular

- Empaques de materiales diferenciados, sostenibles y reutilizables: papel, cartón, plásticos y biopolímeros, envases metálicos y vidrio
- Reúso de materiales de demolición y construcción: vidrio, acero, madera, yeso, hormigón, EPS



Agronegocios

- Cultivos frutícolas, hortícolas y actividades agroindustriales
- AgTech
- Atracción de fondos de inversión de impacto que puedan invertir en modelos de producción sostenible y regenerativos en la agricultura



Empresas objetivo



Alimentos, bebidas e ingredientes



Economía circular



Agronegocios



4. Ciencias de la vida



Servicios de salud

- Transformación digital en salud (Telemedicina)
- Medicina preventiva (Laboratorio diagnóstico)



Farmacéuticos

- Manufactura local de farmacéuticos. Vacunas y proveeduría
- Investigación clínica
- Cannabis medicinal



Dispositivos médicos

- Tecnologías habilitadoras de telemedicina
- Dispositivos médicos para laboratorio diagnóstico



Empresas objetivo



Servicios de Salud



Farmacéuticos



Dispositivos Médicos

babylon

EXACT SCIENCES

LabCorp
Laboratory Corporation of America

Quest Diagnostics

natera™

SONIC HEALTHCARE

国药集团 SINOPHARM

PREGENE
BIOTECHNOLOGY

FabRx

moderna™

VIATRIS

REGENERON

Otsuka

VERTEX

ucb

Eisal

Sumitomo Pharma

SUN PHARMA

smiths medical

Teleflex®

ResMed

SHIMADZU
Excellence in Science

Butterfly™

AliveCor™

5. Industrias Creativas



Producción audiovisual

- Estudios de producción con espacio para back office
- Alquiler de equipos audiovisuales especializados



Postproducción

- Estudios de VFX
- Estudios de producción virtual
- Estudios de animación
- Sincronización de audio



Videojuegos

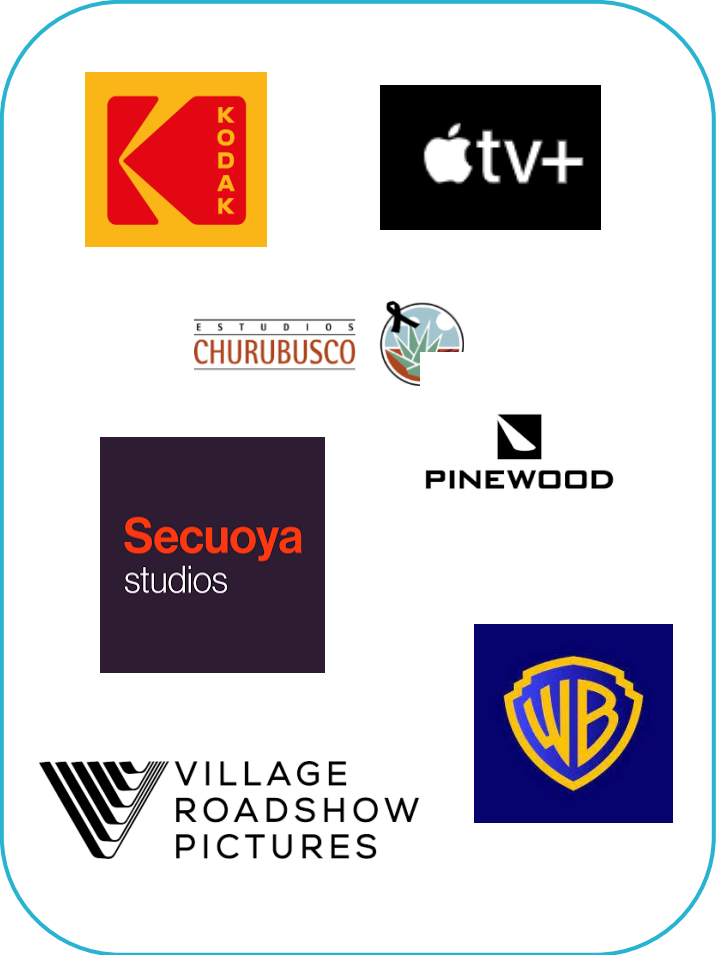
- Estudios de desarrollo de videojuegos en aplicaciones móviles, y otras consolas
- Formación de alianzas entre universidad extranjeras y universidades locales para el fortalecimiento del talento humano



Empresas objetivo



Producción audiovisual



Postproducción



Videojuegos



6. Infraestructura

Conectividad



Infraestructura

- Transporte (infraestructura vial y ferroviaria), buses eléctricos, infraestructura social (hospitales), aguas y saneamiento, renovación urbana
- Oportunidades de Iniciativas Privadas o Asociaciones Público Privadas en infraestructura social y productiva
- Fondos de inversión internacionales interesados en invertir en proyectos inmobiliarios



Logística y Transporte

- Hub regional de logística
- Empresas proveedoras de servicios logísticos
- Soluciones tecnológicas de logística para la última milla



Data Centers y telecomunicaciones

- Oportunidad de convertir a Bogotá como el próximo destino de expansión de Data Centers en la región
- Desarrollo de infraestructura TIC
- Telecomunicaciones



Empresas objetivo



Infraestructura



Logística y transporte



Telecomunicaciones y Datacenters



MERCADOS ESTRATÉGICOS



Priorización

Tier 1	Tier 2
Tier 3	

23 campañas / 14 eventos

ESTRATEGIA DE CIERRE DE OPORTUNIDADES



Mejora del entorno: iniciativas prioritarias

1. Cierre de brechas de talento humano



- Formación en habilidades STEM para segmentos de base tecnológica (ciberseguridad, data analytics, Full Stack developer, game programmer, etc). **Corto plazo**
- Formación corta tipo bootcamps con aliados: bilingüismo y habilidades socioemocionales. **Corto plazo**
- Charlas inspiracionales a estudiantes de colegios públicos en Bogotá sobre beneficios para la vinculación laboral de manejo segunda lengua y habilidades en TI. **Corto plazo**
- Cierre de brechas en bilingüismo: conformación de la Mesa de Bilingüismo para avanzar en acciones concretas. **Mediano plazo**

2. Estrategias para la empleabilidad



- Ruedas de empleo con CCB y SDDE para conectar oferta y demanda laboral (sectoriales, segmentadas y con enfoque en mujeres y jóvenes). **Corto plazo**
- Alianza con actores estratégicos para conectar con talento local (AmCham – Recursos Fundación Buffet). **Corto plazo**

Mejora del entorno: iniciativas prioritarias

3. Ruta de emprendimiento dinámico



- Consolidar la plataforma digital del ecosistema de emprendimiento dinámico de la ciudad, que articulará y organizará la oferta de servicios y promoverá la conexión de los emprendimientos locales dinámicos con inversionistas locales y extranjeros. **Corto plazo**
- Desarrollar la ruta de financiamiento de los emprendedores de alto impacto en la ciudad. **Corto plazo**

4. Capacidad energética en el territorio



- Mapeo de la oferta energética de ENEL por zonas de Bogotá Región. **Corto plazo**
- Gestión para fortalecer capacidades de oferta energética en la región con el fin de avanzar en potenciar el territorio para la atracción de inversión en *datacenters*. **Corto plazo**
- Alianza con CAEM y zonas francas para desarrollar “distritos energéticos” y proyectos de transformación energética. **Mediano plazo**

Mejora del entorno: iniciativas prioritarias

5. Proveeduría local



- Articulación con la Dirección de Gestión de la Competitividad de la CCB para conectar empresas extranjeras con empresas de los clústeres. **Corto plazo**
- Conexión con tejido productivo local para desarrollar programas de proveeduría. **Mediano plazo**

6. Ventanilla única de inversión extranjera



- Piloto en la implementación de la Ventanilla Única de Inversión (VUI) para la digitalización de trámites y procedimientos relevantes para los inversionistas y buscar interoperabilidad con otras ventanillas. **Mediano plazo**
- Hacer visibles las oportunidades de mejora relacionadas con los obstáculos normativos a la inversión extranjera y gestionar con entidades caminos/soluciones para removerlas. **Mediano plazo**

Prestación de servicios al inversionista

Portafolio de servicios

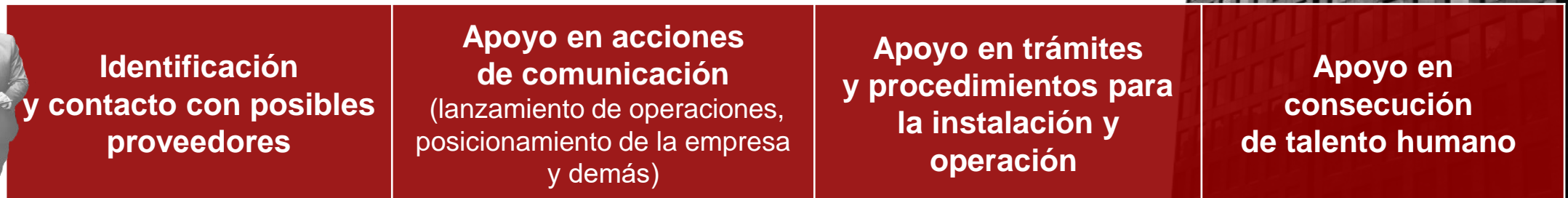
Envío de información depurada y analizada de acuerdo al contexto del sector y a la etapa de la oportunidad.



Generación y/o articulación de espacios de análisis y discusión de coyuntura nacional y sectorial.

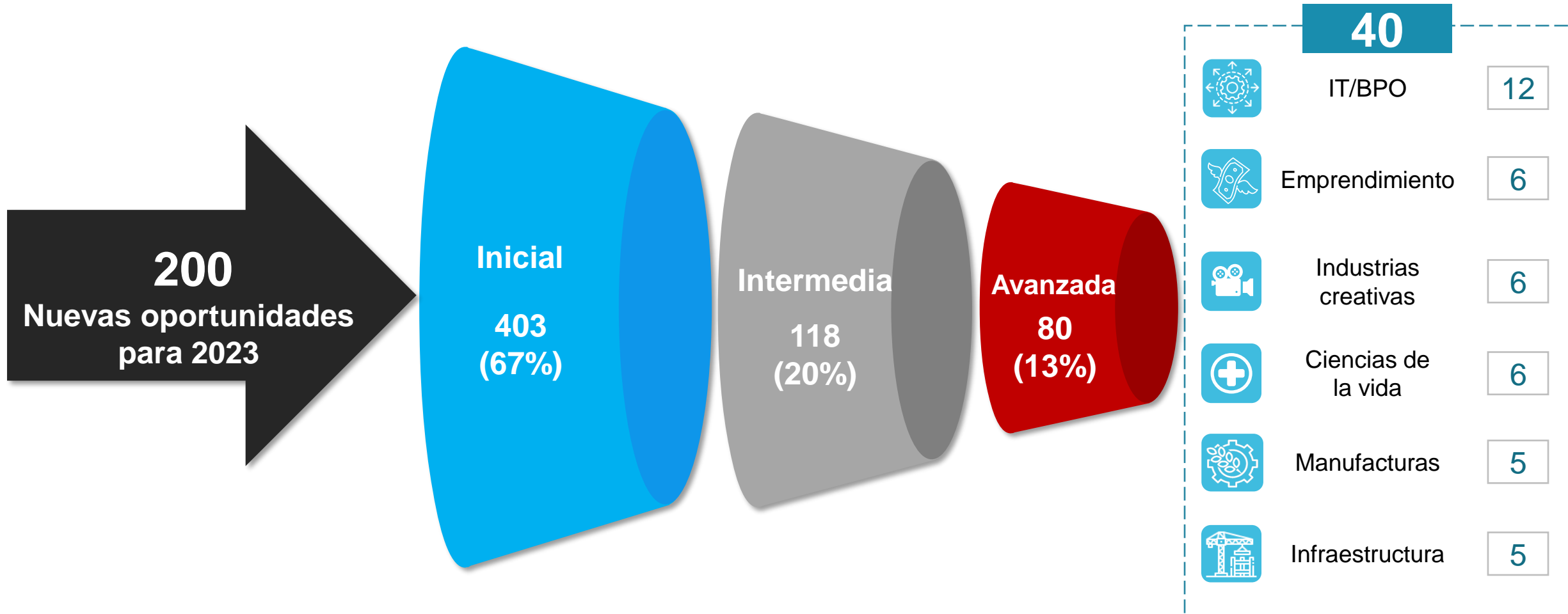


Garantizar contacto efectivo entre inversionistas y dependencias del gobierno para avanzar en solicitudes relacionadas con los proyectos de inversión



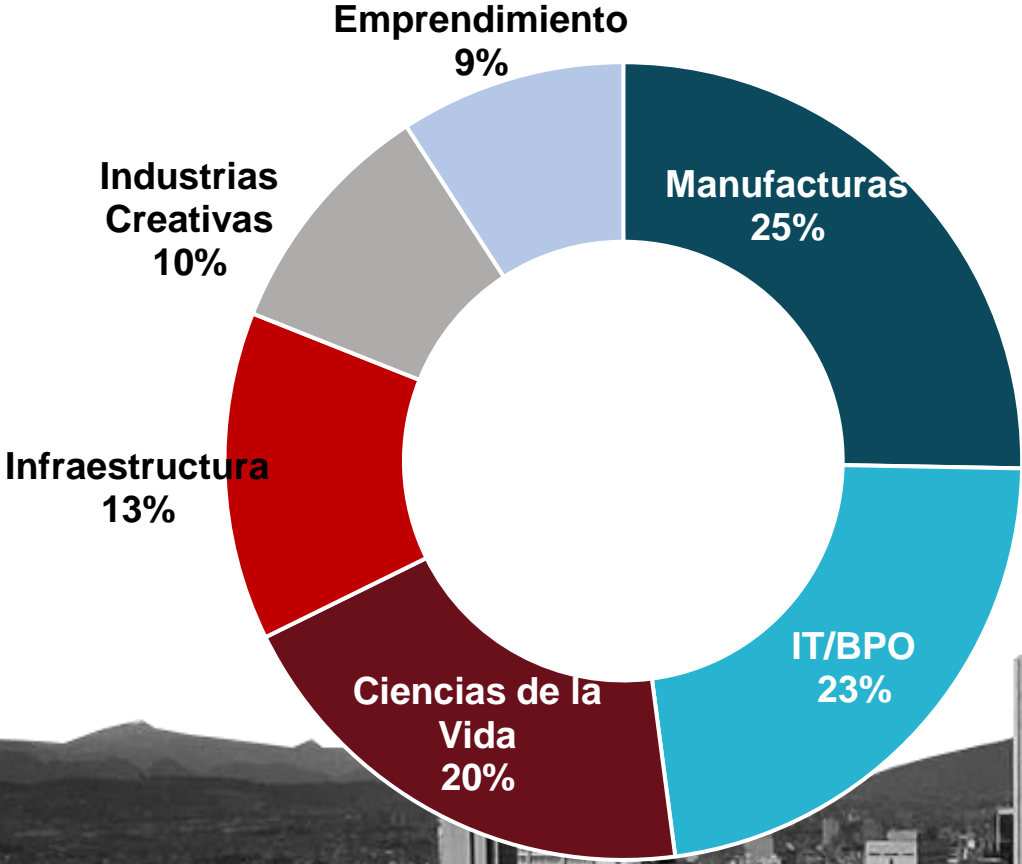
Oportunidades de inversión

601 oportunidades de inversión abiertas en el pipeline: **81% (485)** son proyectos de inversión nueva y el **19% (116)** son proyectos de reinversión.



Oportunidades de inversión en etapa avanzada

Sectores



Principales mercados



(22%)



(11%)



(7%)



(6%)



(5%)



(5%)



(4%)



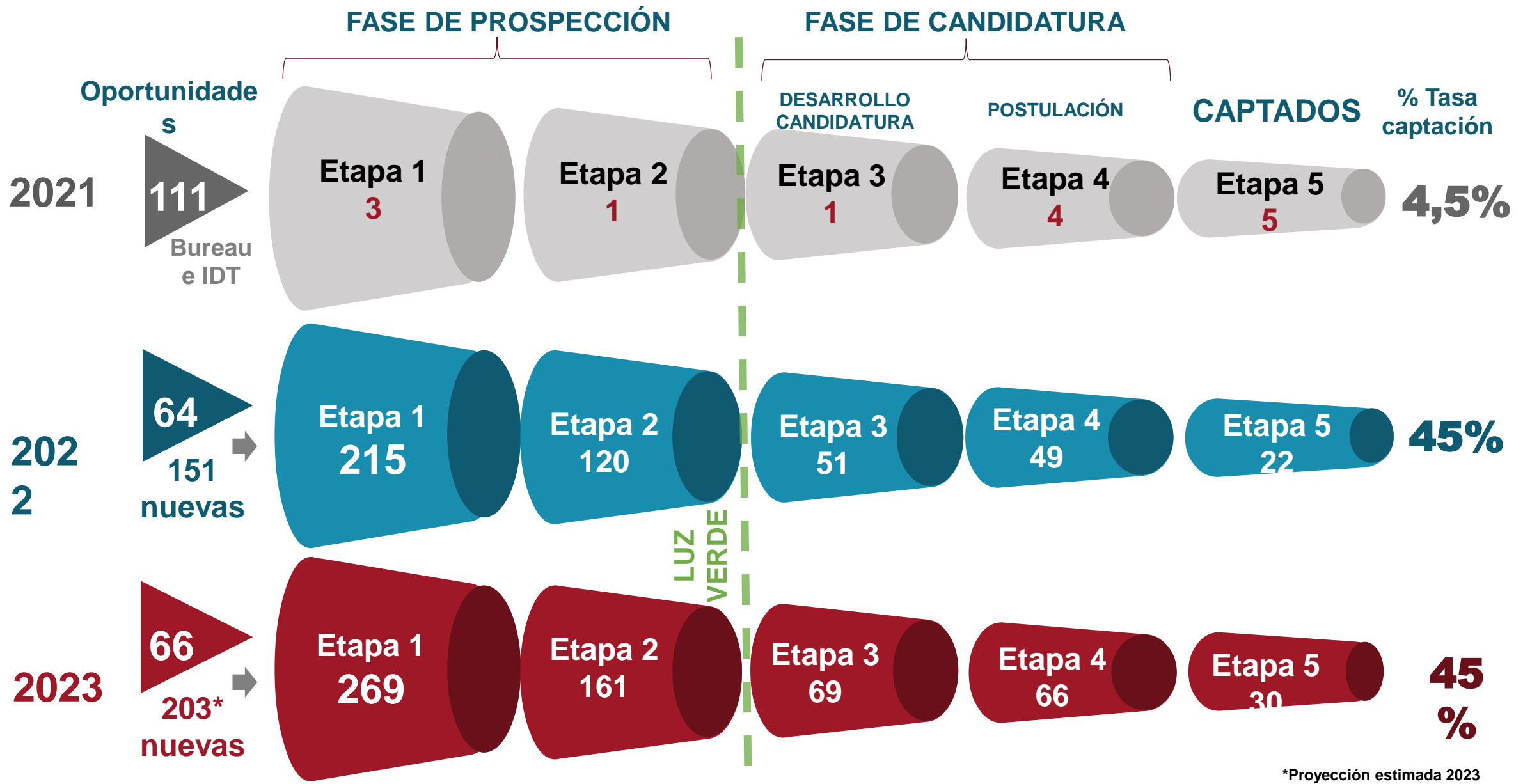
(4%)

Otros

(29%)

ESTRATEGIA DE CAPTACIÓN DE EVENTOS Y REUNIONES





*Proyección estimada 2023

Estrategia y plan de acción aliados 2023

Perfil de eventos a captar

Temáticas priorizadas & Nichos económicos

1. Salud y farmacéuticas
2. Software & TI
3. Servicios financieros
4. Servicios corporativos
5. Movilidad inteligente
6. Sostenibilidad, economía circular, comunidades, medio ambiente

N
I
V
E
L
2

1. Industrias creativas y contenidos
2. Turismo y gastronomía
3. Energías renovables
4. BPO
5. Agroindustria
7. Cosméticos
8. Infraestructura

Nichos económicos alineados con las iniciativas clúster de CCB + perspectivas de SDDE, IIB, EEI, CCB, representación del PIB de la ciudad 2023, crecimiento del sector, tendencias.

Mercados priorizados 6 Países

